

ÍNDICE



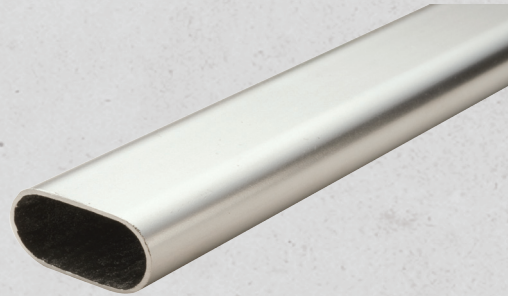
- | | | | |
|-----|--|-----|---------------------------|
| 02 | Tubos, Bridas | 118 | Iluminación |
| 07 | Herrajes para Carpintería | 120 | Equipamiento para Cocinas |
| 14 | Esquineros | 126 | Sistema de rieles |
| 15 | Herraje para Puertas Corredizas | 128 | Equipamiento para Cocinas |
| 20 | Correderas | 135 | Repisas |
| 30 | Correderas KNAPE & VOGT | 138 | Pasadores de embutir |
| 35 | Bisagra Bidimensional y de Piano | 140 | Percheros |
| 38 | Bisagras de Montaje Oculto y Americana | 145 | Topes para puertas |
| 39 | Bisagras Arquitectónica y de 2 Baleros | 148 | Señalamientos |
| 40 | Bisagras, Bisagras para Vidrio | | |
| 42 | Pasacables | | |
| 43 | Resbalones | | |
| 45 | Biveles, Jaladeras para Cristal, Mensulas, Ojillo Latonado, Retenedor, Separadores, Soportes para Vidrio | | |
| 53 | Bases Giratorias, Resbalon Nivelador, Tuerca Inserto | | |
| 54 | Resbalones y Nivelador | | |
| 58 | Tuercas, insertos, Resbalones y Gomas autoadherible | | |
| 59 | Bases para Televisión | | |
| 60 | Cerraduras | | |
| 62 | Cerraduras para Vidrio | | |
| 63 | Cajas de Seguridad | | |
| 64 | Rodajas | | |
| 69 | Bases Giratorias | | |
| 70 | Corredera para Teclados | | |
| 71 | Pijas para Madera | | |
| 72 | Taquetes, Puntas para Desarmador, Llaves Allen | | |
| 73 | Tuercas Conectores | | |
| 74 | Patas Metálicas | | |
| 83 | Jaladeras y Botones | | |
| 114 | Porta CD y DVD | | |
| 117 | Accesorios para Ropa | | |

Herrasa,

Los productos que comercializa cumplen con los certificados a nivel mundial:

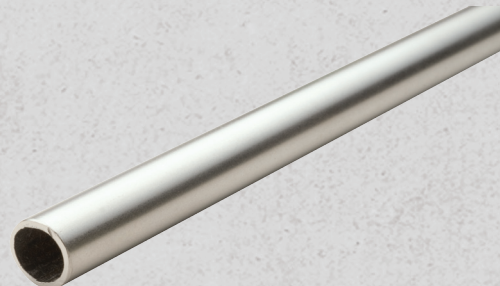
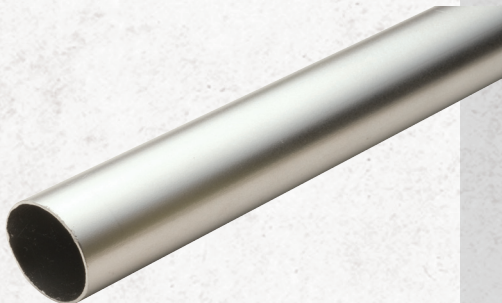


CÓDIGO	DESCRIPCIÓN	ACABADO	MEDIDAS (MMS)	LONGITUD (MTS)
65 - 11	Tubo Oval	Cromo	15x30	3



CÓDIGO	DESCRIPCIÓN
20 - 19	Brida Niquel Modelo 15

CÓDIGO	DESCRIPCIÓN	DIÁMETRO (MMS)	LONGITUD (MTS)
65 - 1	Tubo cromado	25	6
65 - 6		12	



TUBOS, BRIDAS

CÓDIGO	DESCRIPCIÓN	ACABADO	MEDIDAS (MMS)
20-22	Soporte Oval	Niquelado	25



CÓDIGO	DESCRIPCIÓN	ACABADO	MEDIDAS (MMS)
73 - 15	Soporte para Tubo Central	Cromado	25
73 - 14	Soporte para Tubo Lateral	Cromado	25



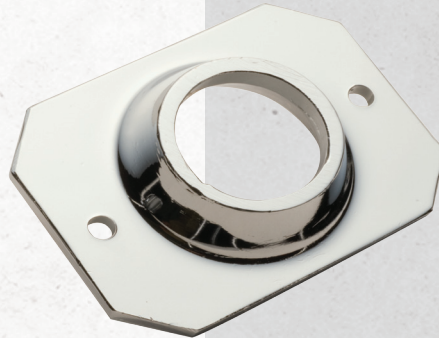
CÓDIGO	DESCRIPCIÓN	ACABADO	MEDIDAS (MMS)
73 - 21	Soporte para Tubo Central	Niquelado	12
73 - 22	Soporte para Tubo Lateral	Niquelado	12



CÓDIGO	DESCRIPCIÓN	ACABADO	MEDIDAS (MMS)
2 - 16	Soporte para Tubo (9 - 5)	Niquelado	25



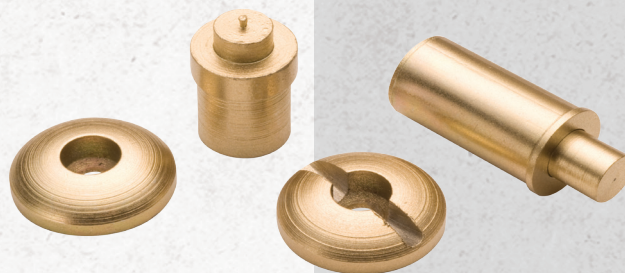
CÓDIGO	DESCRIPCIÓN	ACABADO	MEDIDAS (MMS)
73 - 13	Brida Cónica	Cromada	25



CÓDIGO	DESCRIPCIÓN	ACABADO	MEDIDAS (MMS)
2 - 17	Brida	Cromada Niquelada	25

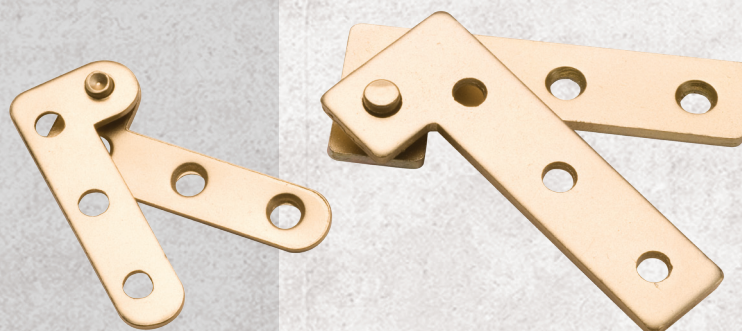


CÓDIGO	DESCRIPCIÓN	ACABADO
2 - 12 5 - L	Bivel Jet	Tropicalizado

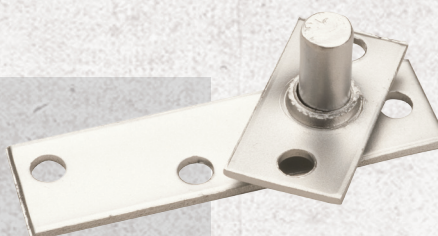


BIVELES Y MOLINETES

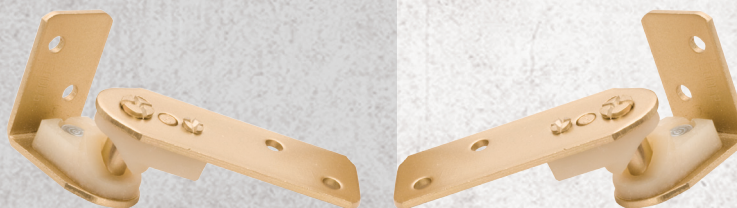
CÓDIGO	DESCRIPCIÓN	ACABADO	MEDIDAS (MMS)
29 - 20 4 - 5	Bivel Escuadra	Latonado	50
2 - 10 4 - 7	Bivel Escuadra	Tropicalizado	70
2 - 11 4 - 9	Bivel Escuadra	Tropicalizado	90

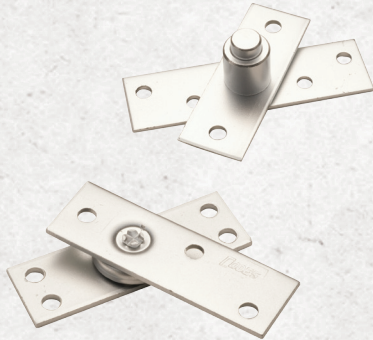


CÓDIGO	DESCRIPCIÓN	ACABADO
2 - 14 7 - G	Bivel Tubular	Galvanizado



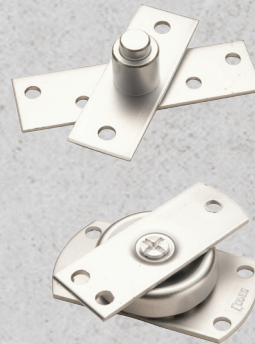
CÓDIGO	DESCRIPCIÓN	ACABADO
2 - 13 6 - T	Bisagra Gravedad	Tropicalizada





CÓDIGO	DESCRIPCIÓN	MEDIDA (MMS)
2 - 99 MO 86	Molinete Embalado	28

CÓDIGO	DESCRIPCIÓN	MEDIDA (MMS)
2 - 100 MO 87	Molinete Embalado	41



CÓDIGO	DESCRIPCIÓN	MEDIDA (MMS)
2 - 101 MO 88	Molinete Embalado	64

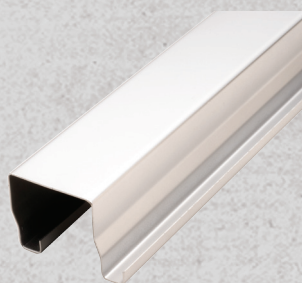
CÓDIGO	DESCRIPCIÓN	MEDIDA (MMS)
2 - 102 MO 89	Molinete Embalado	74



HERRAJES PARA CARPINTERÍA

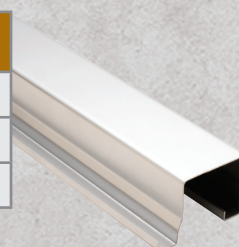


HERRASA
S.A. de C.V.



CÓDIGO	DESCRIPCIÓN	LARGO (MTS)
2 - 103	Riel 2 Puertas Aérea No. 20 Tipo Doble J	1.83
2 - 104		2.44
2 - 105		3.05

CÓDIGO	DESCRIPCIÓN	LARGO (MTS)
2 - 109	Riel 2 Puertas Aérea No. 30 Tipo Doble J	1.83
2 - 110		2.44
2 - 111		3.05



CÓDIGO	DESCRIPCIÓN	TIPO
2 - 42	Carretilla Aérea Embalada No.20	Escuadra

CÓDIGO	DESCRIPCIÓN	TIPO
2 - 43	Carretilla Aérea Embalada No.20	Recta

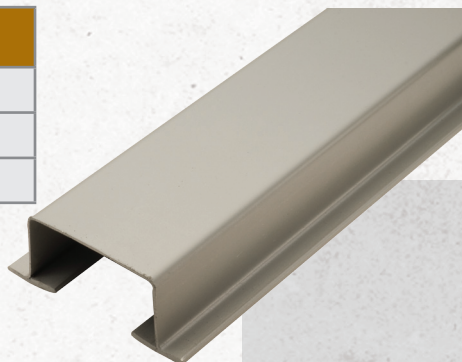


CÓDIGO	DESCRIPCIÓN	TIPO
2 - 58	Carretilla Aérea Embalada No.30, 1 Balero Fierro	Escuadra

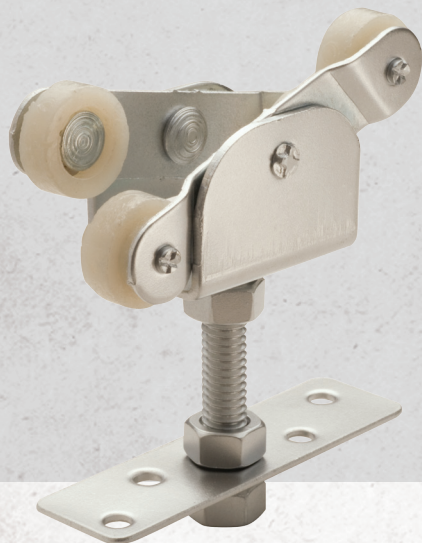
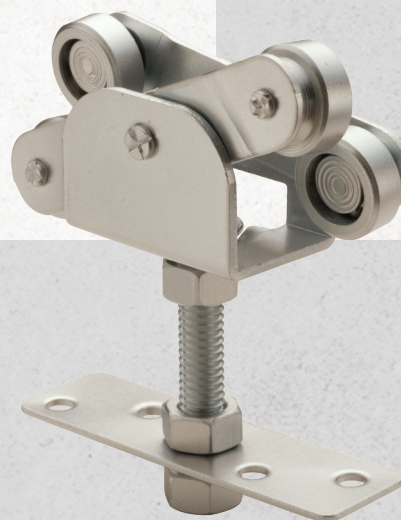
CÓDIGO	DESCRIPCIÓN	TIPO
2 - 59	Carretilla Aérea Embalada No.30, 1 Balero Fierro	Recta



CÓDIGO	DESCRIPCIÓN	LARGO (MTS)
2 - 112	Riel Dos Puertas Aéreo Tipo Doble T	1.83
2 - 113		2.44
2 - 114		3.05



CÓDIGO	DESCRIPCIÓN
2 - 18	Carretilla Aérea Embalada No. 52, 4 Baleros Fierro Placa Grande



CÓDIGO	DESCRIPCIÓN
2 - 26	Carretilla Aérea Embalada No. 52, 4 Baleros Nylon Placa Grande

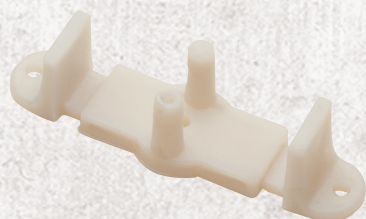
HERRAJES PARA CAPINTERÍA

CÓDIGO	DESCRIPCIÓN
2 - 27	Carretilla Aérea Embalada No. 52, 2 Baleros Fierro Placa Grande



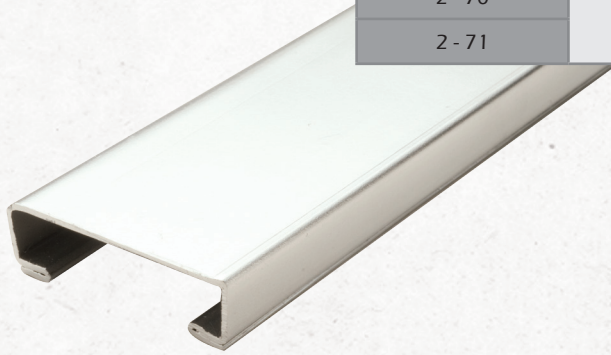
CÓDIGO	DESCRIPCIÓN
2 - 28	Carretilla Aérea Embalada No. 52, 2 Baleros Nylon Placa Grande

CÓDIGO	DESCRIPCIÓN
21 - 43	Guía Sencilla Bronce No. 37

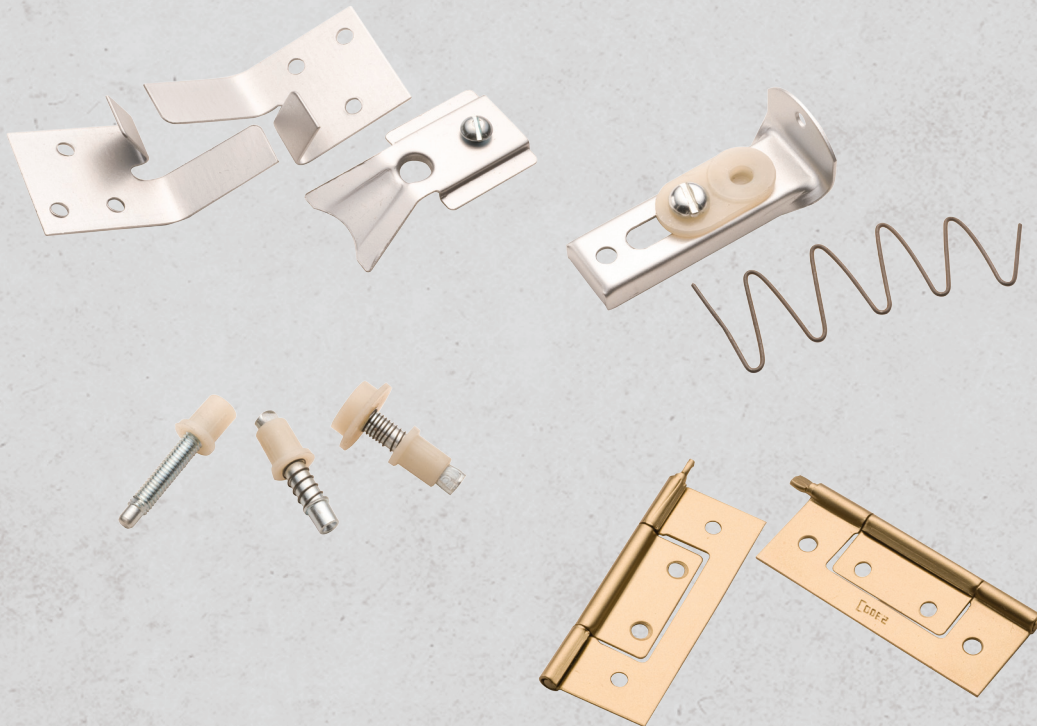


CÓDIGO	DESCRIPCIÓN
2 - 66	Guías Doble Nylon 2 Puertas No. 38

CÓDIGO	DESCRIPCIÓN	LARGO (MTS)
2 - 68	Riel Aéreo Plegadizo No.40	1.20
2 - 70		1.80
2 - 71		2.40



CÓDIGO	DESCRIPCIÓN
2 - 73	Herraje Plegable No. 41 D para 4 Puertas con Bisagra



HERRAJES PARA CAPINTERÍA



HERRASA
S.A. de C.V.



CÓDIGO	DESCRIPCIÓN
2 - 53	Carretilla Aérea Embalada No. 25, 2 Baleros Fierro



CÓDIGO	DESCRIPCIÓN
2 - 54	Carretilla Aérea Embalada No. 25, 4 Baleros Fierro



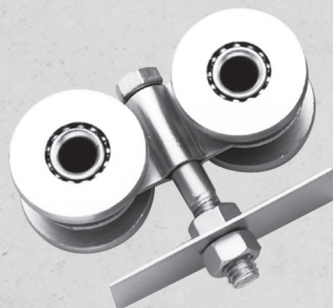
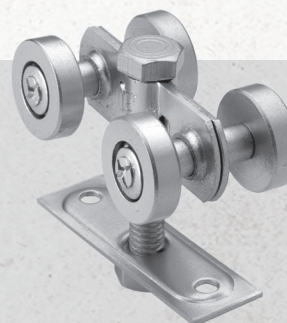
CÓDIGO	DESCRIPCIÓN
2 - 61	Carretilla Embalada No. 33, 1 Balero Fierro para Ventana

CÓDIGO	DESCRIPCIÓN	LARGO (MTS)
2 - 134	Riel Aéreo para 1 Puerta No. 22	1.83
2 - 135		2.44
2 - 136		3.05



CÓDIGO	DESCRIPCIÓN
2 - 49	Carretilla Aérea Embalada No. 22, 2 Baleros Fierro

CÓDIGO	DESCRIPCIÓN
2 - 60	Carretilla Aérea Embalada No. 22, 4 Baleros Fierro



CÓDIGO	DESCRIPCIÓN
2 - 155	Carretilla Embalada No. 66, 4 Baleros Fierro

CÓDIGO	DESCRIPCIÓN
2 - 149	Carretilla Troquelada No. 50, 4 Baleros Fierro



HERRAJES PARA CAPINTERÍA



HERRASA
S.A. de C.V.

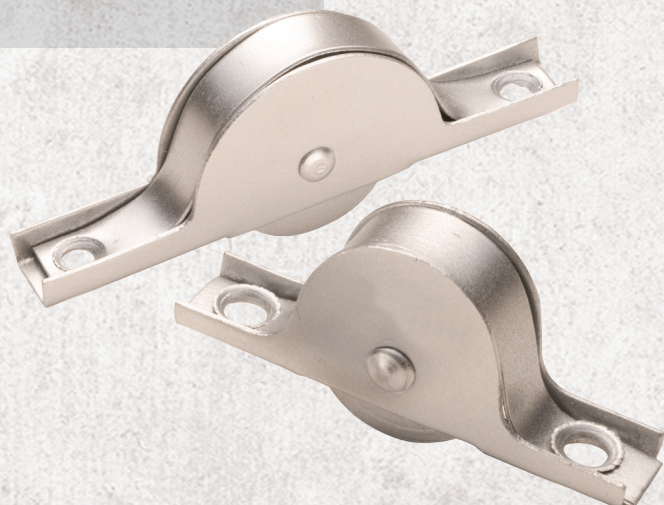
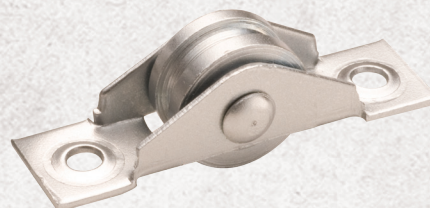
CÓDIGO	DESCRIPCIÓN	ACABADOS	LARGO (MTS)
34 - 15	Riel de Piso	Aluminio	1.83
34 - 16			2.44
34 - 17			3.05



CÓDIGO	DESCRIPCIÓN	ACABADOS	LARGO (MTS)
2 - 115	Riel de Piso	Lámina Galvanizada	1.83
2 - 116			2.44
2 - 117			3.05

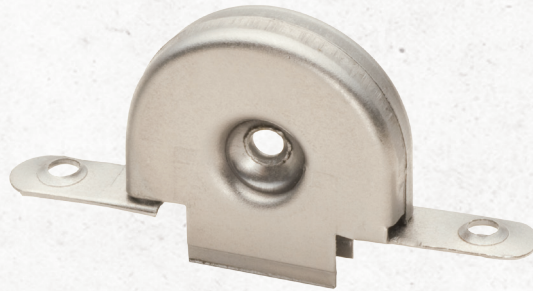


CÓDIGO	DESCRIPCIÓN	ACABADOS
2 - 65	Carretilla de Piso No. 36	Galvanizada



CÓDIGO	DESCRIPCIÓN
2 - 96	Carretilla de Piso Embalada No. 85 Balero Fierro
2 - 98	Carretilla de Piso Embalada No. 86 Balero Fierro

CÓDIGO	DESCRIPCIÓN
2 - 93	Carretillas de Piso Embalada No. 81 N Balero Nylon
2 - 94	Carretillas de Piso Embalada No. 81 Fe Balero Fierro



CÓDIGO	DESCRIPCIÓN	ACABADO	MEDIDA (MMS)
2 - 83	Esquinero	Galvanizado	25
2 - 84			38
2 - 85			50
2 - 86			65
2 - 87			75

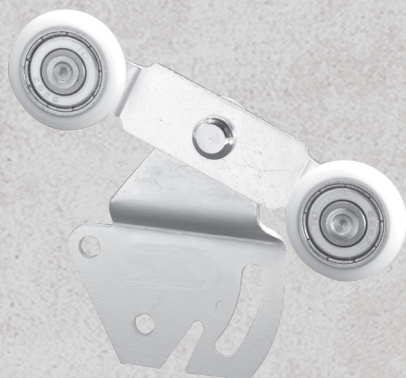


CÓDIGO	DESCRIPCIÓN	MEDIDA (MMS)
29 - 27	Esquinero Tropicalizado ó Pavonado	38



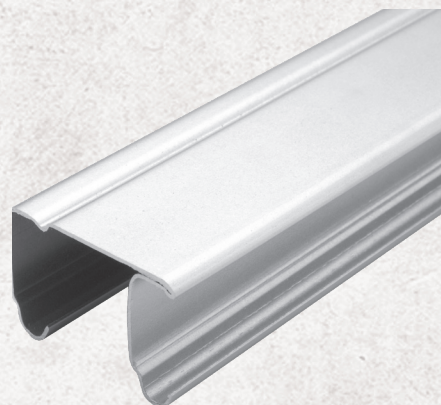
HERRAJES PARA PUERTAS CORREDIZAS

CÓDIGO	DESCRIPCIÓN
67 - 52 2318	Carretilla Colgante 1 Balero, Balancín para 2 Puertas 4 Carretillas con Guía de Plástico y con Tope



CÓDIGO	DESCRIPCIÓN
67 - 53 2311	Carretilla Colgante 2 Baleros para 2 Puertas 4 Carretillas con Guía de Plástico con Tope y Tornillos

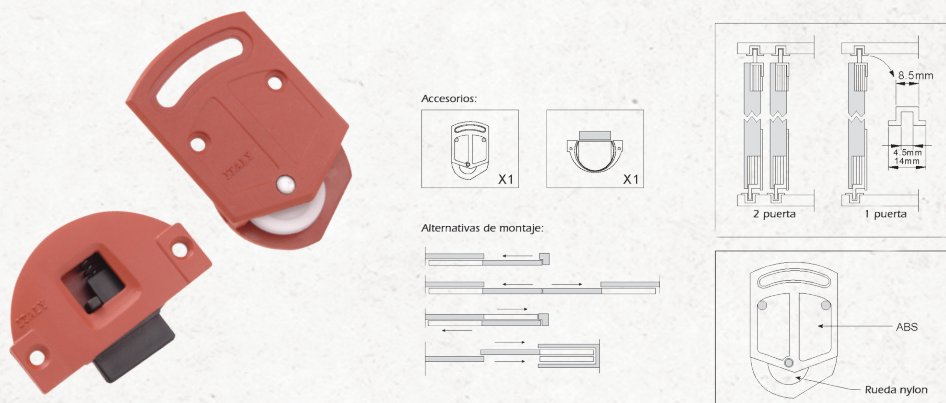
CÓDIGO	DESCRIPCIÓN
79 - 432 C3449-2000 ZY	Riel Aéreo para Clóset de Lámina de 2 Mts.
79 - 433 C3449-3000 ZY	Riel Aéreo para Clóset de Lámina de 3 Mts.



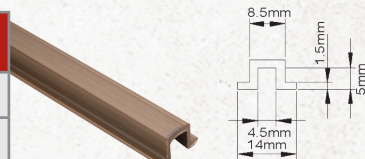
CÓDIGO	DESCRIPCIÓN
67 - 54 2309	Bolsa de Carretillas Superior e Inferior (4 Pzas.)

HERRAJES PARA PUERTAS CORREDIZAS

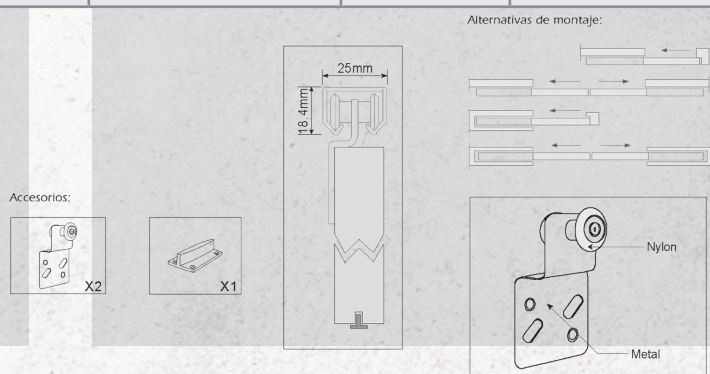
CÓDIGO	DESCRIPCIÓN	CAPACIDAD CARGA (KGS)	ACABADO	RIEL SUGERIDO
79-404 167.1129.010.52	Herraje para Puertas Corredizas	10	Café	79-402 79-403



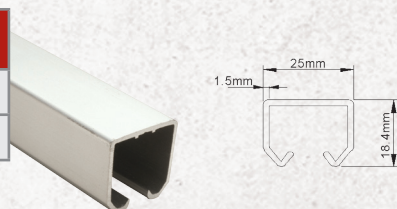
CÓDIGO	DESCRIPCIÓN	LONGITUD (MTS)
79-402 168.1146	Riel de Plástico	2
79-403 168.1146	Riel de Plástico	3



CÓDIGO	DESCRIPCIÓN	CAPACIDAD CARGA (KGS)	ACABADO	RIEL SUGERIDO
79-408 167.1121.025.21	Herraje para Puertas de Madera	25	Metal y Plástico Niquelado	79-406 79-407



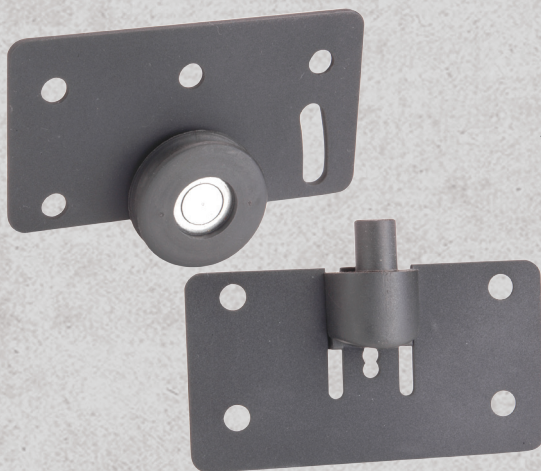
CÓDIGO	DESCRIPCIÓN	LONGITUD (MTS)
79-406 168.1143	Riel de Aluminio	2
79-407 168.1143	Riel de Aluminio	3



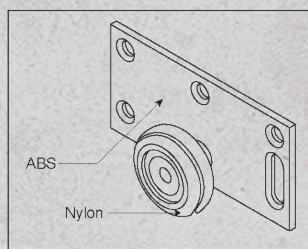
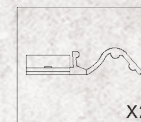
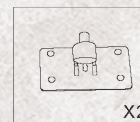
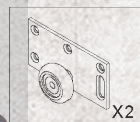
HERRAJES PARA PUERTAS CORREDIZAS



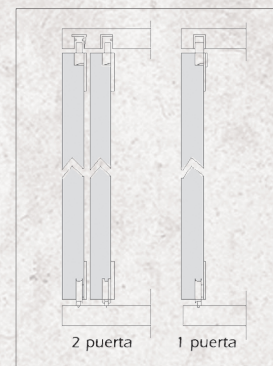
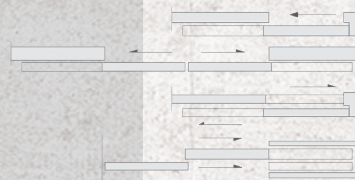
CÓDIGO	DESCRIPCIÓN	CAPACIDAD CARGA (KGS)	ACABADO	RIEL SUGERIDO
79-415 167 . 1131 . 030 . 11	Herraje para Puertas de Madera	30	Negro	79 - 410 79 - 411 79 - 413 79 - 414



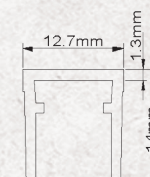
Accesorios:



Alternativas de montaje:



CÓDIGO	DESCRIPCIÓN	LONGITUD (MTS)
79 - 410 168.1147	Riel de Aluminio Natural	2
79 - 411 168.1147		3



CÓDIGO	DESCRIPCIÓN	LONGITUD (MTS)
79 - 413 168.1148	Riel de Aluminio Natural	2
79 - 414 168.1148		3

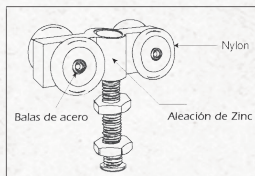
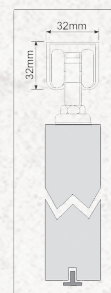


HERRAJES PARA PUERTAS CORREDIZAS

CÓDIGO	DESCRIPCIÓN	CAPACIDAD CARGA (KGS)	ACABADO	RIEL SUGERIDO
79-423 167 . 1118 . 080 . 07	Herraje para Puertas Corredizas	80	Zinc	79-421 79-422



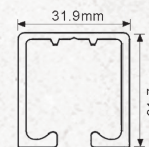
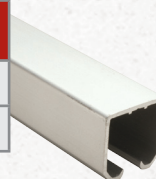
Accesorios:



Alternativas de montaje:



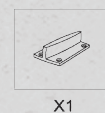
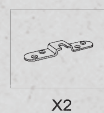
CÓDIGO	DESCRIPCIÓN	LONGITUD (MTS)
79-421 168.1157	Riel de Aluminio Natural	2
79-422 168.1157		3



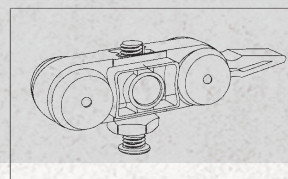
CÓDIGO	DESCRIPCIÓN	CAPACIDAD CARGA (KGS)	ACABADO	RIEL SUGERIDO
79-419 167 . 1116 . 030 . 11	Herraje para Puertas de Madera	30	Acero Negro	79-417 79-418



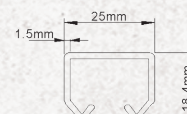
Accesorios:



Alternativas de montaje:



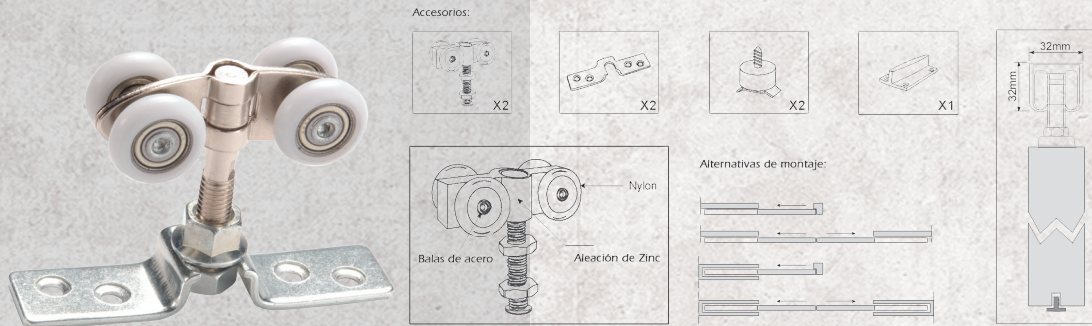
CÓDIGO	DESCRIPCIÓN	LONGITUD (MTS)
79-417 168.1149	Riel de Aluminio Natural	2
79-418 168.1149		3



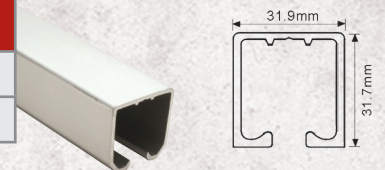
HERRAJES PARA PUERTAS CORREDIZAS



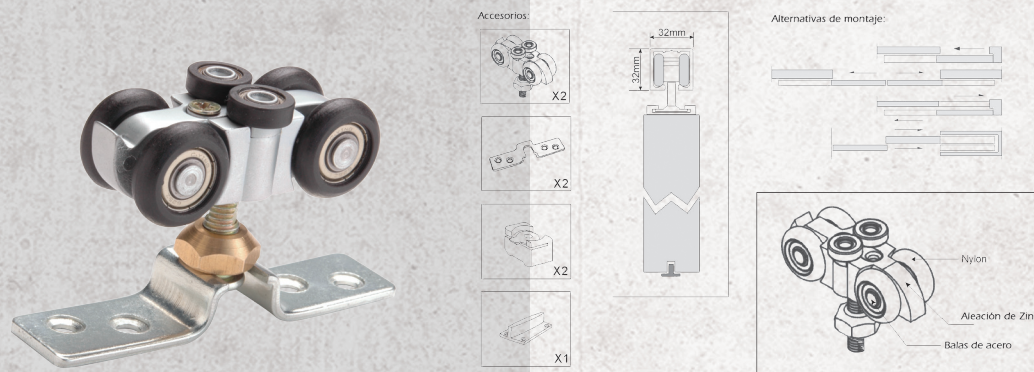
CÓDIGO	DESCRIPCIÓN	CAPACIDAD CARGA (KGS)	ACABADO	RIEL SUGERIDO
79-424 167.1138.080.07	Herraje para Puertas Corredizas	80	Zinc	79-421 79-422



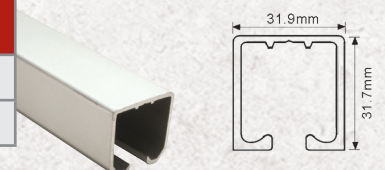
CÓDIGO	DESCRIPCIÓN	LONGITUD (MTS)
79-421 168.1157	Riel de Aluminio Natural	2
79-422 168.1157		3



CÓDIGO	DESCRIPCIÓN	CAPACIDAD CARGA (KGS)	ACABADO	RIEL SUGERIDO
79-425 167.1134.080.06	Herraje para Puertas de Madera	80	Cromo Mate	79-421 79-422



CÓDIGO	DESCRIPCIÓN	LONGITUD (MTS)
79-421 168.1157	Riel de Aluminio Natural	2
79-422 168.1157		3



CORREDERA DE CAJÓN TIPO EUROPEO NO.3103

Balero Nylon 3/4 de Extensión, Cierre Automático Sistema 32 mms. Pintura Epóxica en Acabados color Blanco Negro y Café. Capacidad de Carga de 40 Kgs.

CÓDIGO	LARGO (MMS)
58 -101	300
58 -104	350
58 -107	400
58 -110	450
58 -113	500
58 -116	550
58 -119	600



CORREDERA DE EXTENSIÓN TOTAL NO. 4601

Embalada Telescópica, sistema 32 mms. Capacidad de Carga de 45 Kgs., Material Acero Cold Rolled.

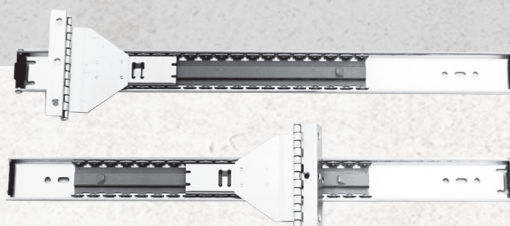
CÓDIGO	LARGO (MMS)
67 -101	300
67 -102	350
67 -103	400
67 -104	450
67 -105	500
67 -106	550
67 -107	600
67 -115	250



CORREDERA PARA PUERTA ABISAGRADA NO.4660

Flipper Door Capacidad de Carga de 25 Kgs., Material Acero Cold Rolled. Bisagra con Perno fijo Integrado para puerta de 3/4 de espesor y Montaje Superior.

CÓDIGO	LARGO (MMS)
58 - 7951	300
58 - 7952	350
58 - 7953	400
58 - 7954	450

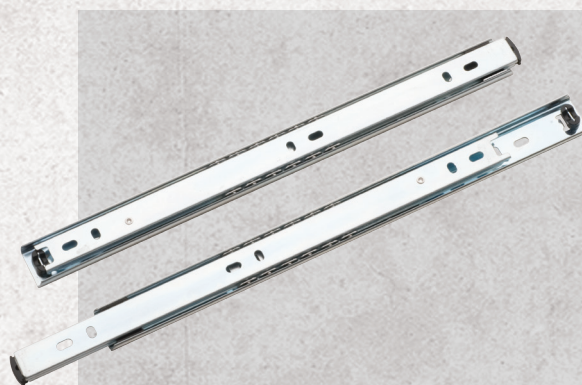


CORREDERAS

CORREDERA DE EXTENSION TOTAL NO. 4504

Embalada Telescópica Sistema 32 mms. Material Acero Cold Rolled para Mueble Metálico (Soldar). Capacidad de Carga de 45 Kgs.

CÓDIGO	LARGO (MMS)
67 -16	400
67 -17	450
67 -18	500



CORREDERA PARA TECLADO NO.5000

Embalada de 3/4 de Extensión. Material Acero Cold Rolled Tope Final. Altura Ajustable. Capacidad de Carga de 30 Kgs.

CÓDIGO	LARGO (MMS)
58 - 7959	300
58 - 7960	350
58 - 7961	400



CORREDERA EPOXICA DE EXTENSIÓN COMPLETA NO.3105

Cierre Automático. Pintura Epóxica en Acabados color Blanco. Capacidad de Carga de 45 Kgs.

CÓDIGO	LARGO (MMS)
58 - 22	300
58 - 23	350
58 - 24	400
58 - 25	450
58 - 26	500
58 - 27	550
58 - 28	600

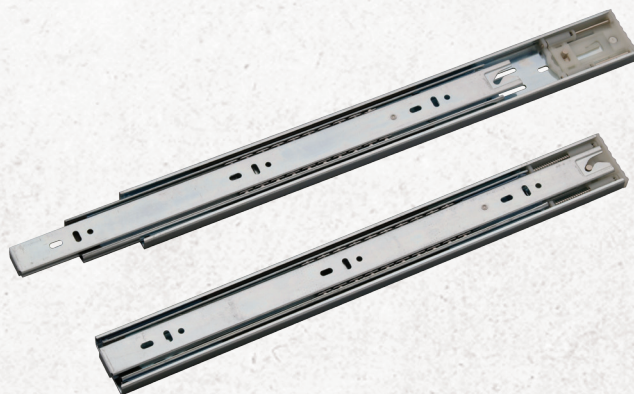




CORREDERA DE EXTENSIÓN NO. 4509 CIERRE AUTOMÁTICO

Embalada Telescópica, sistema 32 mms. Capacidad de Carga de 45 Kgs. Material Acero Cold Rolled.

CÓDIGO	LARGO (MMS)
67 - 21 4509-35	350
67 - 22 4509-40	400
67 - 23 4509-45	450
67 - 24 4509-50	500
67 - 25 4509-55	550
67 - 26 4509-60	600



CORREDERA PARA PUERTA OCULTA NO.4680 LATERAL

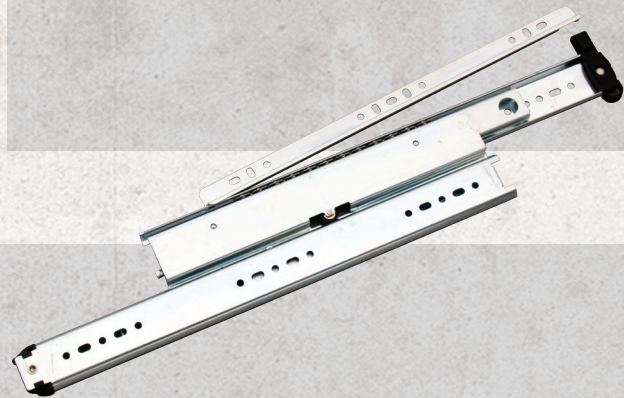
Embalada. Montaje Horizontal y Vertical. Puerta 3/4 Espesor. Capacidad de Carga de 30 Kgs. (Pocket Door)
Material Acero Cold Rolled. Bisagras Tipo Europeo.

CÓDIGO	LARGO (MMS)
67 - 9119	350
67 - 9120	400
67 - 7955	450
67 - 7956	500
67 - 7957	550
67 - 7958	600



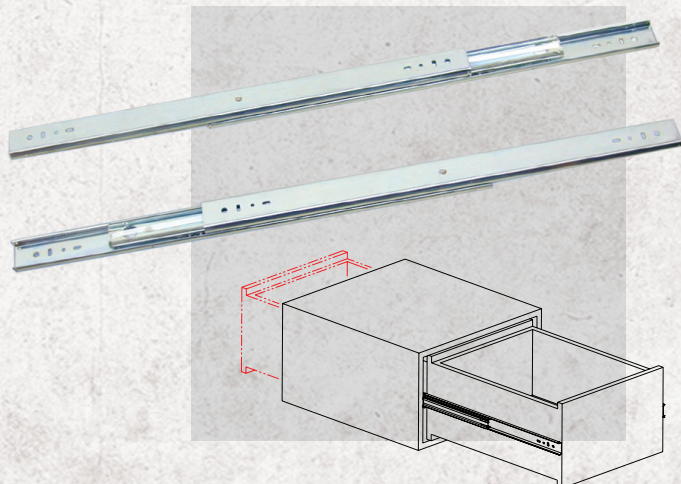
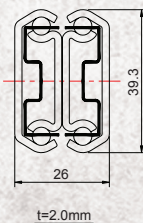
CORREDERA DE EXTENSIÓN NO. 4604 CAPACIDAD DE CARGA DE 60 KGS

CÓDIGO	LARGO (MMS)
67 - 41 4604-30	300
67 - 42 4604-35	350
67 - 43 4604-40	400
67 - 44 4604-45	450
67 - 45 4604-50	500
67 - 46 4604-55	550
67 - 47 4604-60	600



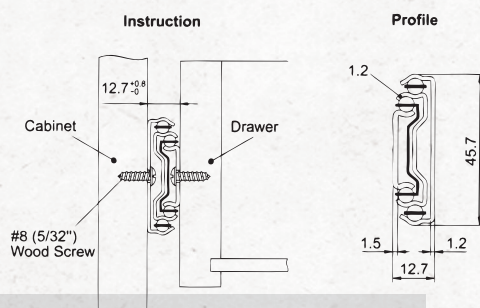
CORREDERA DE EXTENSIÓN NO. L39225 PERFIL 39 MMS. DOBLE VIAJE

CÓDIGO	LARGO (MMS)
79 - 511 L39225-400.ZP.21	400
79 - 512 L39225-450.ZP.21	450
79 - 513 L39225-500.ZP.21	500
79 - 514 L39225-550.ZP.21	550



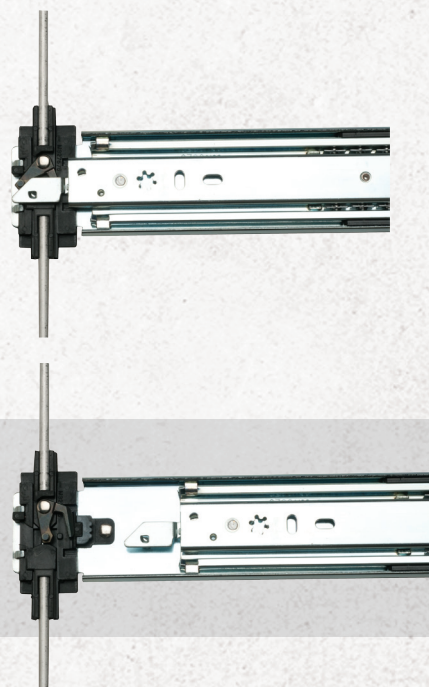
CORREDERA DE EXTENSIÓN NO. L46167 PERFIL 46 MMS. CON APERTURA AL TOQUE

CÓDIGO	LARGO (MMS)
79 - 515 L46167-400.ZP.21	400
79 - 516 L46167-450.ZP.21	450
79 - 517 L46167-500.ZP.21	500
79 - 518 L46167-550.ZP.21	550



CORREDERA DE EXTENSION PERFIL 46 Y 52 MM INTERLOCK Y CENTRAL LOCK

CÓDIGO	DESCRIPCIÓN	LARGO (MMS)
79 - 519 L46181-400.ZP.01	Perfil 46 MMS.	400
79 - 520 L46181-450.ZP.01	Perfil 46 MMS.	450
79 - 521 L46181-500.ZP.01	Perfil 46 MMS.	500
79 - 522 L46181-550.ZP.01	Perfil 46 MMS.	550
79 - 523 L52182-400.ZP.21	Perfil 52 MMS.	400
79 - 524 L52182-450.ZP.21	Perfil 52 MMS.	450
79 - 525 L52182-500.ZP.21	Perfil 52 MMS.	500
79 - 526 L52182-550.ZP.21	Perfil 52 MMS.	550



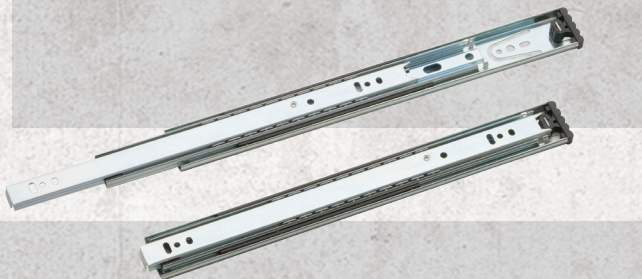
CORREDERA 3/4 EXTENSIÓN 27 MM EMBALADA NO. 2701

CÓDIGO	LARGO (MMS)
78 - 1	300
78 - 2	350
78 - 3	400
78 - 4	450
78 - 5	500
78 - 6	550



CORREDERA EXTENSIÓN TOTAL PERFIL 36 MM EMBALADA NO. 4701

CÓDIGO	LARGO (MMS)
78 - 7	300
78 - 8	350
78 - 9	400
78 - 10	450
78 - 11	500
78 - 12	550
78 - 13	600



CORREDERA EXTENSIÓN ACERO INOXIDABLE NO. L46104 AT

CÓDIGO	LARGO (MMS)
79 - 762	350
79 - 763	400
79 - 764	450
79 - 765	500





HERRAS A
S.A. de C.V.

CORREDERAS



**CORREDERA DE EXTENSIÓN NO. L72140 CIERRE SUAVE.
ALTURA 10.5 CMS.**

CÓDIGO	LARGO (CMS)
79 - 497 L72140-450.Sv.29	45
79 - 483 L72140-500.Sv.29	50
79 - 484 L72140-550.Sv.29	55



CORREDERAS DE EXTENSIÓN CIERRE SUAVE

CORREDERA DE EXTENSIÓN NO. L72141 CIERRE SUAVE. ALTURA 18.7 CMS.

CÓDIGO	LARGO (CMS)
79 - 485 L72141-500.Sv.29	50
79 - 486 L72141-550.Sv.29	55



CORREDERA DE EXTENSIÓN NO. L72142 CIERRE SUAVE. ALTURA 22.7 CMS.

CÓDIGO	LARGO (CMS)
79 - 487 L72142-500.Sv.29	50
79 - 488 L72142-550.Sv.29	55



HE JUEGO CORREDERA PARA CAJÓN ALTURA 86 MMS.

Costados Acero, Acabados Blanco, Plata, Capacidad de Carga 25 Kgs.



CÓDIGO	LARGO (MMS)
58 - 30	450
58 - 31	500
58 - 32	550

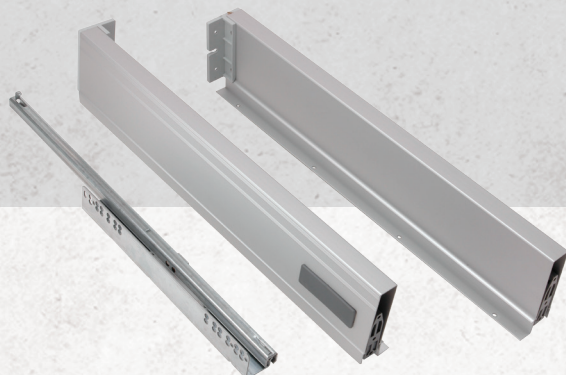
HE JUEGO CORREDERA PARA CAJÓN ALTURA 118 MMS.

Costados Acero, Acabados Blanco, Plata, Capacidad de Carga 25 Kgs.

CÓDIGO	LARGO (MMS)
58 - 36	450
58 - 37	500
58 - 38	550



CORREDERA DE EXTENSIÓN METAL BOX 45



CÓDIGO	LARGO (MMS)
58 - 045	450



HE CORREDERA CUADRO EXTRACCIÓN TOTAL

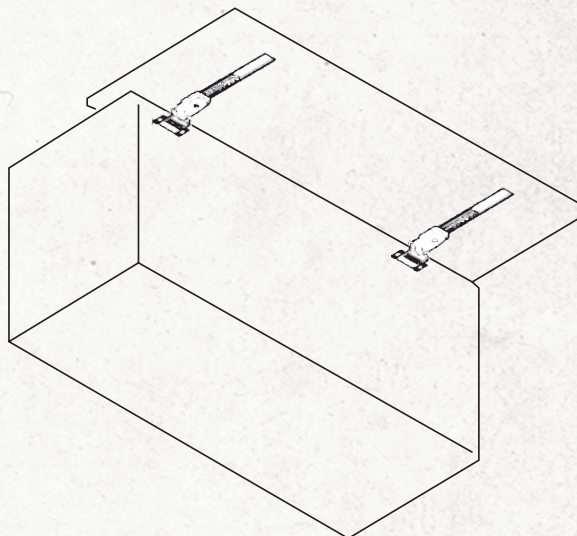
Montaje por desplazamiento con Stop Central Capacidad de Carga 30 Kgs.

CÓDIGO	LARGO (MMS)	TIPO EXTRACCIÓN
58 - 9175	450	Parcial
58 - 9176	500	Parcial
58 - 51	350	Total
58 - 52	400	Total
58 - 53	450	Total
58 - 54	500	Total
58 - 55	550	Total



CORREDERA PARA PUERTA FLIPPER DOOR. CIERRE AUTOMÁTICO

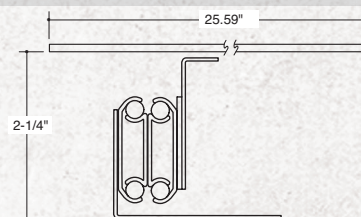
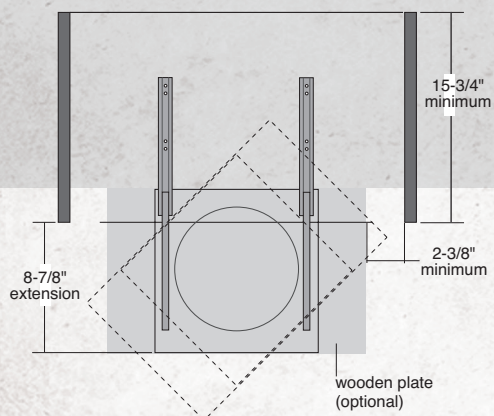
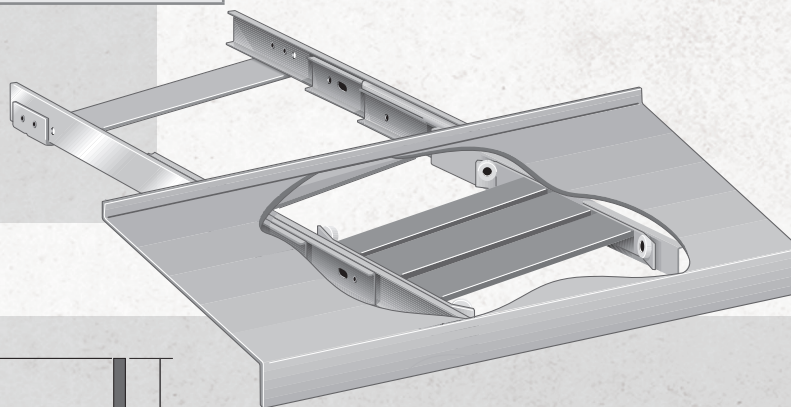
CÓDIGO	LARGO (MMS)
79 - 166 4670-30	300
79 - 167 4670-35	350
79 - 168 4670-40	400



CORREDERA BASE GIRATORIA NO. 1383

Corredera para trabajos pesados, para ebanistería, aplicaciones de muebles de oficina y carpintería arquitectónica. Capacidad de carga nominal de 90 kgs. Ensamblaje preciso con rodamiento de balas y extensión completa. Acero cold rolled.

CÓDIGO	MEDIDAS PLATO (MMS)
54 - 65	370 x 650

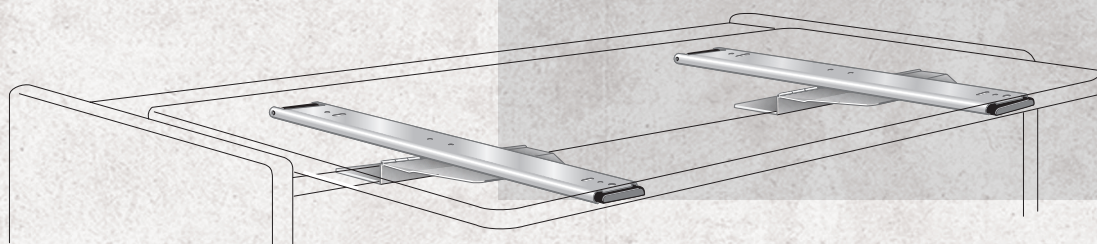
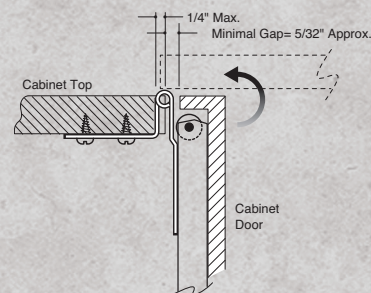




CORREDERA PARA PUERTA ABISAGRADA FLIPPER DOOR NO. 8040

Cojinete de balas de acero de precisión y bisagra robusta para colocar debajo de la cubierta, rodillo de una sola pieza, reten metálico de cojinete de balas con tres cojinetes esféricos por cada pulgada de canaleta. Acabados de cromo anodizado. Capacidad de carga nominal 9 kgs. Dotado de agujeros para el montaje de tira de madera para el seguidor.

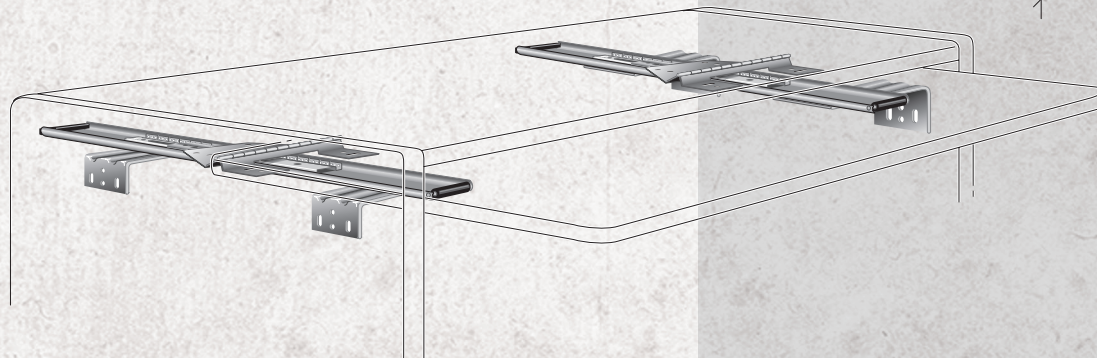
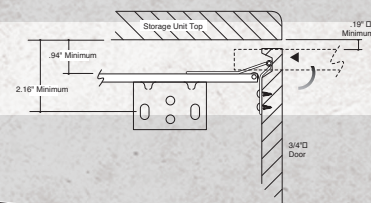
CÓDIGO	MEDIDAS (MMS)	MEDIDAS (PULGADAS)
54 - 20	300	12"
54 - 21	350	14"
54 - 22	400	16"
54 - 23	450	18"
54 - 24	500	20"
54 - 25	550	22"
54 - 26	600	24"



CORREDERA PARA PUERTA ABISAGRADA FLIPPER DOOR NO. 8050

Cojinete de balas de acero de precisión y bisagra continua tipo piano de 19 mms. $\frac{3}{4}$ Capacidad de carga nominal 9 kgs. acabado cromo anodizado. Características: bisagras robustas para colocar debajo de la cubierta. Rodillo de una sola pieza, reten metálico de esféricos por cada pulgada de canaleta. Dotado de agujeros para el montaje de tira de madera para el seguidor. Los pernos de la bisagra están superpuestos en forma permanente.

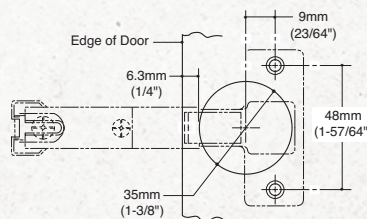
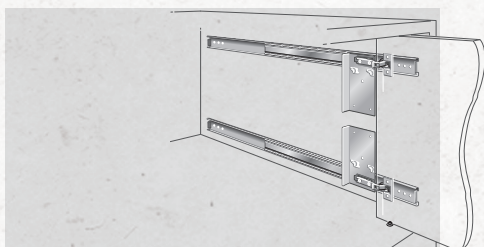
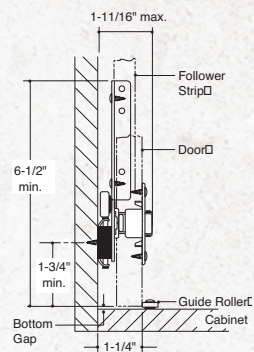
CÓDIGO	MEDIDAS (MMS)	MEDIDAS (PULGADAS)
54 - 27	350	14"
54 - 28	400	16"



CORREDERA PARA PUERTA OCULTA NO. 8080

Corredera de precisión con bisagra para puerta pivotante. Lleva corredera de precisión con rodamiento de bolas, con un sistema de rodillo de soporte exclusivo que estabiliza incluso puertas de gran tamaño sin flexión ni desviación lateral recomendada para uso de centros de juegos, unidades de pared, muebles de instituciones, armerías de almacenaje, armarios de cocina, archivadores y carpintería mecánica. Recomendada para puertas con un espesor de 5/8 a 3/4 con dimensiones máximas de 60 mms. x 105 mms. Capacidad de carga nominal 15 kgs. en uso normal. Acabado en níquel cromo. Acción movimientos suaves con bolas de acero.

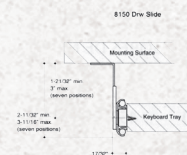
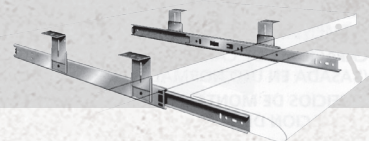
CÓDIGO	MEDIDAS (MMS)	MEDIDAS (PULGADAS)
54 - 29	300	12"
54 - 30	350	14"
54 - 31	400	16"
54 - 32	450	18"
54 - 33	500	20"
54 - 34	550	22"
54 - 35	600	24"



CORREDERA PORTA TECLADO DE 3/4 DE EXTENSIÓN NO. 8150

3/4 extensión, de fuerza media con soportes ajustables para su instalación. Capacidad: de carga nominal hasta 35 kgs. (basada en uso normal). Tres cojines de bolas de acero de precisión por cada pulgada de canaleta para permitir un movimiento suave; silencioso y durable. El elemento de riel se desconecta rápidamente mediante un desenganche de palanca positivo para facilitar la instalación. El teclado se mantiene firmemente en posición abierta mediante un fijador de fricción que permite cerrarla fácilmente.

CÓDIGO	MEDIDAS (MMS)	MEDIDAS (PULGADAS)
54 - 36	300	12"
54 - 37	350	14"
54 - 38	400	16"
54 - 39	450	18"
54 - 40	500	20"
54 - 41	550	22"



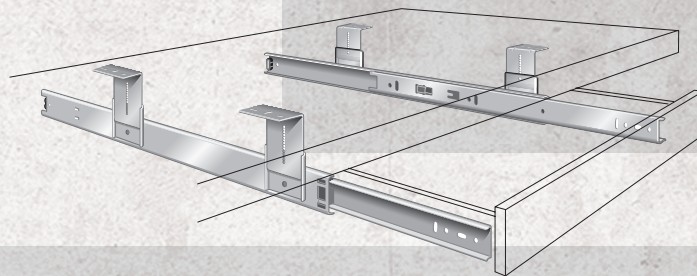
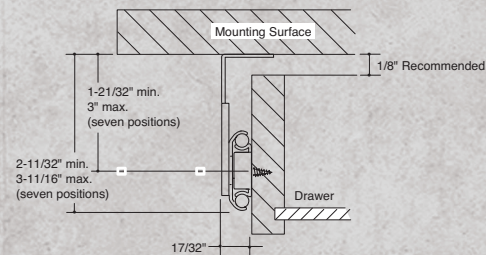
CORREDERAS KNAPE & VOGT



CORREDERA PARA CAJÓN DE LÁPICES DE 3/4 EXTENSIÓN VARIABLE NO. 8250

Capacidad de carga nominal de 35 kgs. Los miembros del gabinete se montan debajo de la mesa o escritorio usando soportes ajustables. Los miembros del cajón se montan en el cajón de lápices. La altura total es ajustable de 59.5 mms. a 93.7 mms. Incrementos de 5.5 mm. Los miembros del gabinete deben ser montados paralelos entre sí y perpendiculares con el frente de las mesas. La anchura de la corredera con los soportes hacia afuera es de 41.2 mms. a cada lado. La anchura de la corredera con los soportes hacia adentro es de 15.9 mms. a cada lado. Las ménsulas de montaje se ajustan a siete alturas diferentes y pueden invertirse para montaje interno o externo. El teclado se mantiene firmemente en posición abierta mediante un fijador de fricción que permite cerrarlo fácilmente.

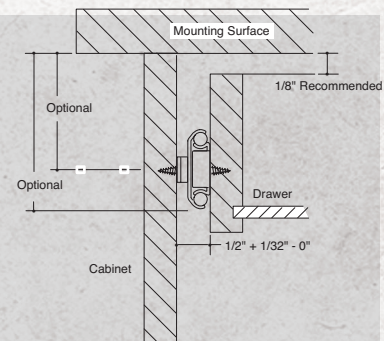
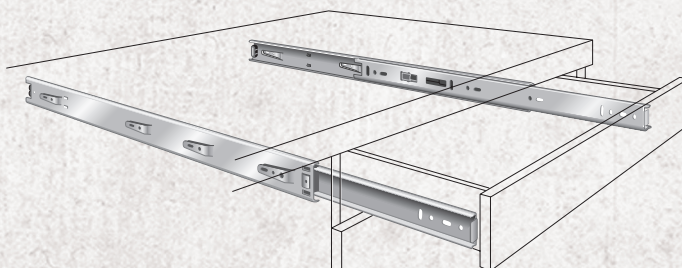
MEDIDAS (MMS)	MEDIDAS (PULGADAS)
300	12"
350	14"
400	16"
450	18"
500	20"
550	22"



CORREDERA TRUTAC NO. 8350

Corredera ¾ extensión de precisión para cajones de madera y cocinas. Armarios de carpintería mecánica y elementos fijos de almacenes. Capacidad de carga nominal de 35 kgs. (basada en uso normal) Oficinas de montaje incluidos para la aplicación de 32 mm. Sujeción de cajón. Deslizamiento interior y exterior con suavidad. Rodamiento de bolas de acero de precisión y sujetadores de nylon para una operación silenciosa.

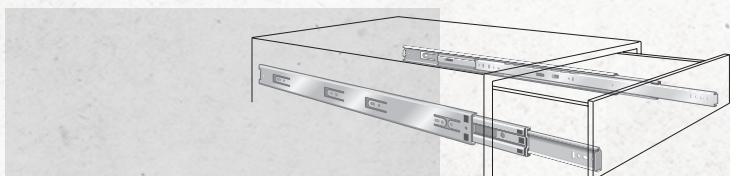
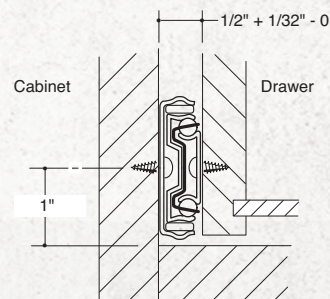
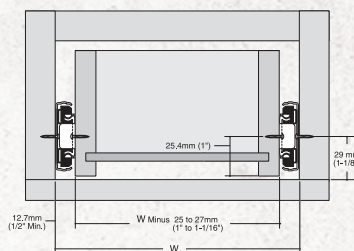
CÓDIGO	MEDIDAS (MMS)	MEDIDAS (PULGADAS)
54 - 46	500	20"
54 - 47	550	22"



CORREDERA DE CAJÓN DE EXTENSIÓN TOTAL NO. 8405

8405 mas de 1½ de exceso de recorrido. Corredera de precisión pesado, para aplicaciones de hasta 45 cms. de ancho de gavetas tipo cajón o archiveros de pedestal. Capacidad de carga nominal hasta de 45 kgs. (basada en un uso normal). Tres cojines de balas de acero de precisión por cada pulgada. Canaleta para permitir un movimiento suave, silencioso y durable. Configuración de 32 mms. para montaje de acceso directo.

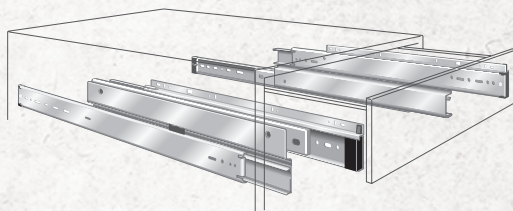
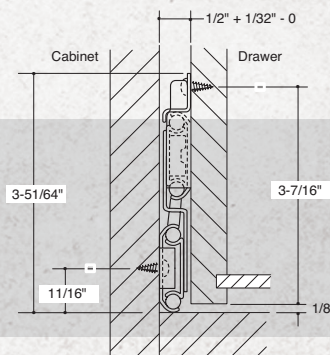
CÓDIGO	MEDIDAS (MMS)	MEDIDAS (PULGADAS)
54 - 48	250	10"
54 - 49	300	12"
54 - 50	350	14"
54 - 51	400	16"
54 - 52	450	18"
54 - 53	500	20"
54 - 54	550	22"
54 - 55	600	24"



CORREDERA TRU-TRAC DE EXTENSIÓN TOTAL DE PRECISIÓN NO. 8505

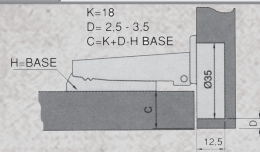
Corredera para trabajos pesados de acción progresiva y extensión total, para escritorios de oficina, credensas, cajones de archiveros y elementos fijos de almacenes. Capacidad de carga nominal de 75 kgs. (basada en uso normal) Oficinas de montaje incluidos para la aplicación de 32 mms. Pieza del cajón de desconexión rápida. Deslizamiento interior y exterior con suavidad. Rodamiento de balas de acero de precisión y sujetadores de nylon para una operación silenciosa.

CÓDIGO	MEDIDAS (MMS)	MEDIDAS (PULGADAS)
54 - 56	300	12"
54 - 57	350	14"
54 - 58	400	16"
54 - 59	450	18"
54 - 60	500	20"
54 - 61	550	22"
54 - 62	600	24"

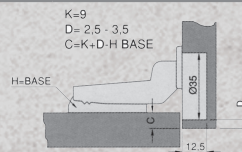


BISAGRAS BIDIMENSIONALES Y DE PIANO

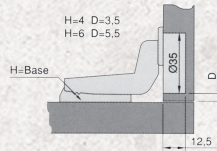
CÓDIGO	DESCRIPCIÓN
79 - 8831 48120	Bisagra Cobertura Total



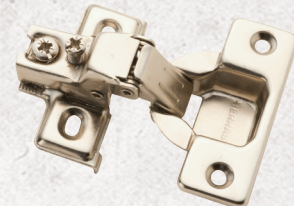
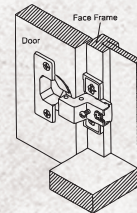
CÓDIGO	DESCRIPCIÓN
79 - 8832 48110	Bisagra Cobertura Media



CÓDIGO	DESCRIPCIÓN
79 - 8833 48100	Bisagra Cobertura Interior



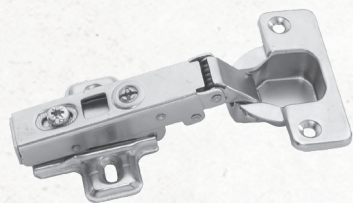
CÓDIGO	DESCRIPCIÓN
79 - 89 F41B 3804	Bisagras Bidimensional Face Frame Base ZAMAC
79 - 90 FOF245W1-39	Bisagras Bidimensional Face Frame Base Metálica



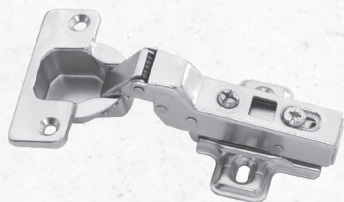
CÓDIGO	DESCRIPCIÓN	MEDIDAS
35 - 1	Bisagra de Piano Latonadas	1 x 3 mts
35 - 2		1 1/4 x 3 mts
35 - 3		1 1/2 x 3 mts
35 - 4		2 x 3 mts

CÓDIGO	DESCRIPCIÓN	MEDIDAS
35 - 31	Bisagra de Piano Cromada	1 x 3 mts
35 - 32		1 1/4 x 3 mts
35 - 33		1 1/2 x 3 mts
35 - 34		2 x 3 mts

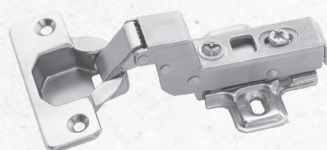




CÓDIGO	DESCRIPCIÓN
79- 8841 ODO1-148-25	Bisagra Bidimensional Cierre Automático Cobertura Total con Clip y Base Pza.



CÓDIGO	DESCRIPCIÓN
79- 8842 C3605B.NP.21	Bisagra Bidimensional Cierre Automático Cobertura Media con Clip y Base Pza.

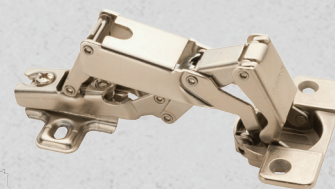


CÓDIGO	DESCRIPCIÓN
79- 8843 C3605C.NP.21	Bisagra Bidimensional Cierre Automático Cobertura Interior con Clip y Base Pza.

CÓDIGO	DESCRIPCIÓN
79 – 8810 No. 835148	Bisagra Bidimensional 45°



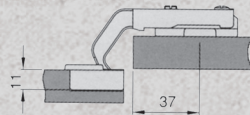
CÓDIGO	DESCRIPCIÓN
79 – 8805 No. 165A48	Bisagra Bidimensional 165°



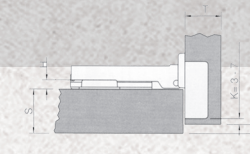
CÓDIGO	DESCRIPCIÓN
79 – 171	Smooth Amortiguador

BISAGRAS BIDIMENSIONALES

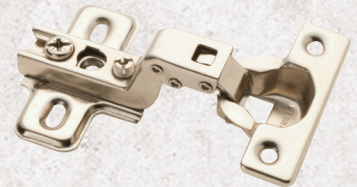
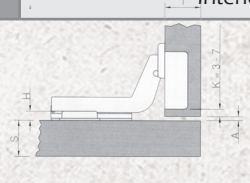
CÓDIGO	DESCRIPCIÓN
79 – 8804 No. 213048	Bisagra Bidimensional 95°



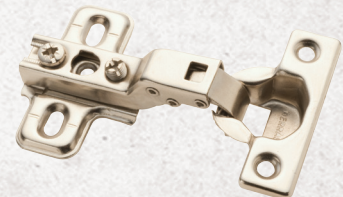
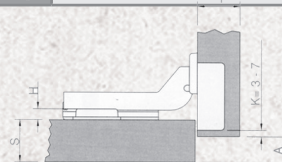
CÓDIGO	DESCRIPCIÓN
79 – 8806 No. 138W1	Bisagras Bidimensional Mini Cobertura Total



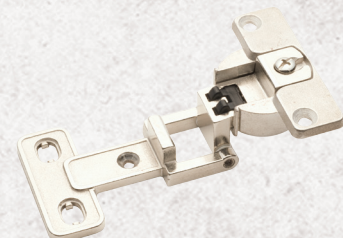
CÓDIGO	DESCRIPCIÓN
79 – 88 08 No. 338W1	Bisagras Bidimensional Mini Cobertura Interior



CÓDIGO	DESCRIPCIÓN
79 – 8807 No. 238W1	Bisagras Bidimensional Mini Cobertura Media

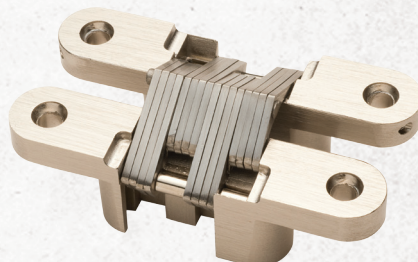


CÓDIGO	DESCRIPCIÓN
79 – 552 C3528.NP.07	Bisagra Bidimensional 270°



BISAGRAS MONTAJE OCULTO Y AMERICANA

CÓDIGO	DESCRIPCIÓN	MEDIDA C.C. (MMS)
80 - 61	Bisagra Oculta Cromada	43.7
80 - 62		60.4
80 - 63		94
80 - 64		115.8
80 - 65		116



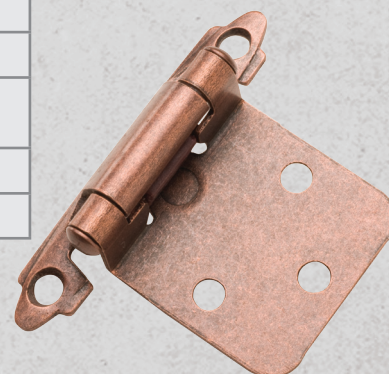
CÓDIGO	DESCRIPCIÓN	DIÁMETRO (MMS)
80 - 66	Bisagra de Montaje Oculto Latón Brillante	11
80 - 67		15.5
80 - 68		16.4



CÓDIGO	DESCRIPCIÓN
29 - 6	HE Bisagra de Cocina Latonada con Tornillo

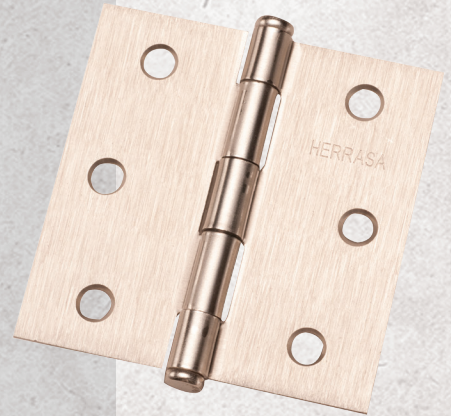


CÓDIGO	DESCRIPCIÓN
79 - 139	HE Bisagra tipo Americana Antiguo con Tornillos
79 - 140	HE Bisagra tipo Americana Recta Latonada
79 - 141	HE Bisagra tipo Americana Cobradiza
79-142	BISAGRA TIPO AMERICANA CON TORNILLO CROMO SATINADO
79-153	BISAGRA TIPO AMERICANA SIN TORNILLO NEGRA
79-154	BISAGRA TIPO AMERICANA SIN TORNILLO BLANCA



BISAGRAS ARQUITECTÓNICA Y DE 2 BALEROS

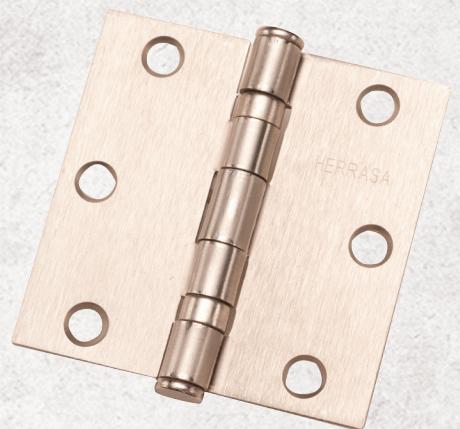
CÓDIGO	DESCRIPCIÓN
83 - 1	Bisagra Acero Arquitectónica 3x3 Cromo Satinado
83 - 2	Bisagra Acero Arquitectónica 3x3 Latón Antiguo
83 - 3	Bisagra Acero Arquitectónica 3x3 Latón Brillante



CÓDIGO	DESCRIPCIÓN
83 - 4	Bisagra Acero Inoxidable 3x3

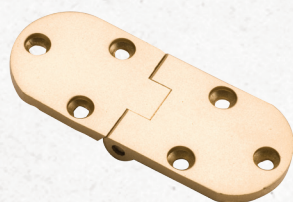


CÓDIGO	DESCRIPCIÓN
83 - 5	Bisagra Acero 2 Baleros 3x3 Cromo Satinada
83 - 6	Bisagra Acero 2 Baleros 3x3 Latón Antiguo
83 - 7	Bisagra Acero 2 Baleros 3x3 Latón Brillante

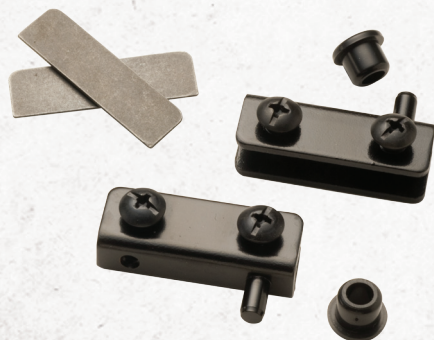




CÓDIGO	DESCRIPCIÓN
79 - 397 8394 BK	HE Bisagra Cubierta Negra
79 - 398 8394 BP	HE Bisagra Cubierta Latón Brillante
79 - 399 8394 NP	HE Bisagra Cubierta Cromo



CÓDIGO	DESCRIPCIÓN
79 - 17 5225 PL 25	HE Bisagra Latón



CÓDIGO	DESCRIPCIÓN
79 - 6 5409 BK 26	HE Bisagra para Vidrio Negra Tornillos de Plástico

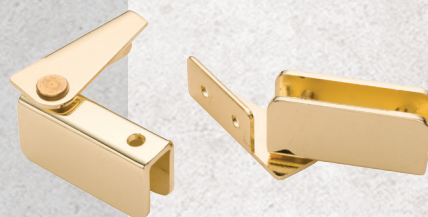


CÓDIGO	DESCRIPCIÓN
79 - 7 HE 5409 PB 26	HE Bisagra para Vidrio Latón Brillante
79 - 8 HE 5409 PC 26	HE Bisagra para Vidrio Cromada Tornillos de Plástico

BISAGRAS , BISAGRAS PARA VIDRIO



CÓDIGO	DESCRIPCIÓN
79 -30 5443 BK	HE Bisagra para Vidrio 3/16 Negra
79 -31 5443 BP	HE Bisagra para Vidrio 3/16 Latón Brillante
79 - 148 5443 CP26	HE Bisagra para Vidrio 3/16 Cromada



CÓDIGO	DESCRIPCIÓN
79 - 157 C160BK 26	Bisagra para Puerta de Cristal con Retención Negra
79 - 158 C160BP 26	Bisagra para Puerta de Cristal con Retención Latón
79 - 159 C160NP 26	Bisagra para Puerta de Cristal con Retención Cromada



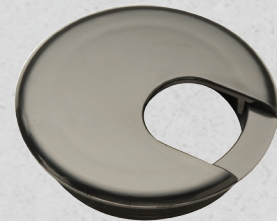
CÓDIGO	DESCRIPCIÓN
79-262 HE5412 BK27	Bisagra para Vidrio negro 3/16 Tornillos de Plástico
79-263 HE5412 BP27	Bisagra para Vidrio latón brillante 3/16 Tornillos de Plástico
79-264 HE5412 PC27	Bisagra para Vidrio cromada 3/16 Tornillos de Plástico
79-490 5411-BK.27	Bisagra para Vidrio 3/16 Tornillo Fierro Negro Tornillos Metálicos
79-491 5411-PC.27	Bisagra para Vidrio 3/16 Tornillo Fierro Cromo Tornillos Metálicos
79-489 5411-PB.27	Bisagra para Vidrio 3/16 Tornillo Fierro Latón Tornillos Metálicos



CÓDIGO	DESCRIPCIÓN	MEDIDA (MMS)
79 - 77 HE C405	Pasacable Negro	60
79 - 76 HE C405		50



CÓDIGO	DESCRIPCIÓN	MEDIDA (MMS)
79 - 42 HE	Guía pasacable tapa Deslizable Negro	50

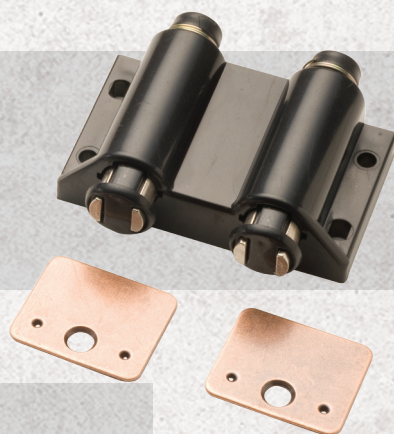
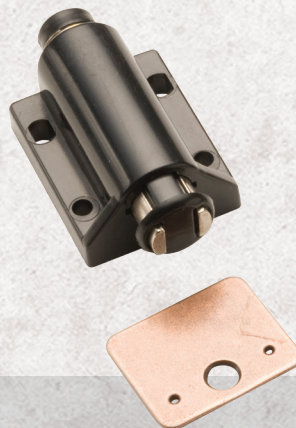


CÓDIGO	DESCRIPCIÓN	COLOR	MEDIDA (CMS)
79 - 437 S56SV	Pasacable Vertebra	Gris	78
79 - 436 S54BK		Negro	
79 - 438 S57BK			
79 - 439 S58BK			



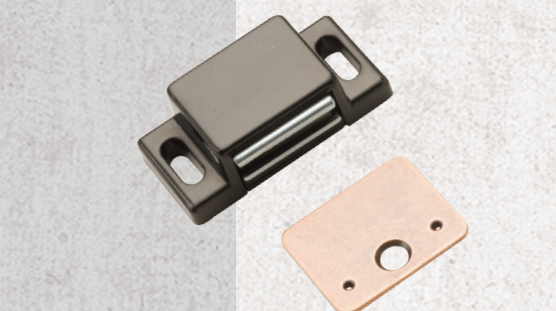
RESBALONES

CÓDIGO	DESCRIPCIÓN
79 - 1 HE 5381 NA 26	Resbalón de Imán con Pulsador Sencillo



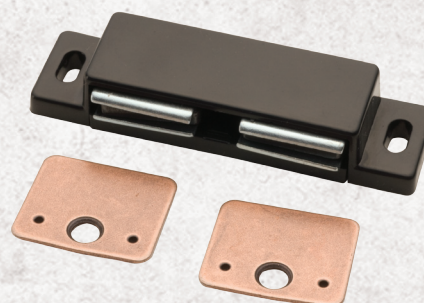
CÓDIGO	DESCRIPCIÓN
79 - 2 HE 5382 BK 26	Resbalón de Imán Doble con Resorte, Placa y Tornillo

CÓDIGO	DESCRIPCIÓN
79 - 3 HE 8311 NA 26	Resbalón Mini Latch

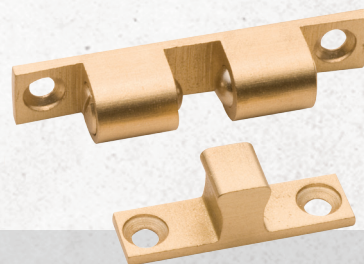


CÓDIGO	DESCRIPCIÓN
79 - 5 HE 5360 BK 26	Resbalón de Imán Sencillo

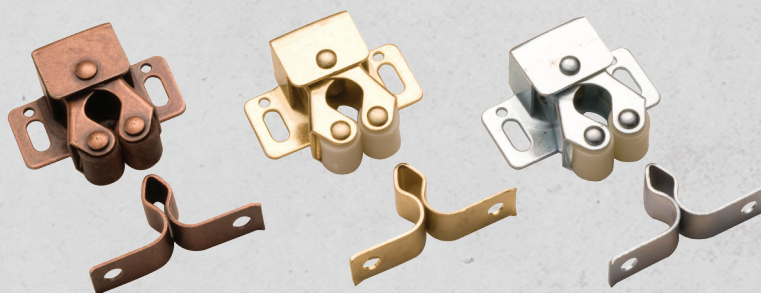
CÓDIGO	DESCRIPCIÓN
79 - 48 HE	Resbalón de Imán Doble con Placas y Tornillos



CÓDIGO	DESCRIPCIÓN	TAMAÑO
79 - 13 HE 8480 NA 04	Resbalón Latón Sólido Doble Bala	Chico
79 - 14 HE 8481 NA 04		Mediano
79 - 15 HE 8482 NA 04		Grande
79 - 128 HE 8480 CP	Resbalón Acabado Cromo Doble Bala	Chico
79 - 129 HE 8481 CP		Mediano
79 - 130 HE 8482 CP		Grande



CÓDIGO	DESCRIPCIÓN	ACABADO
79 - 16 HE 8301 AC 26	Resbalón de Rodillo	Cobrizado
79 - 12 HE 8301 ZP 26		Galvanizado
79 - 21 HE 8301 BP 26		Latonado

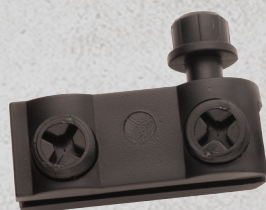


CÓDIGO	DESCRIPCIÓN	ACABADO
79 - 40	HE Resbalón Pulsador Tipo Elefante	Galvanizado



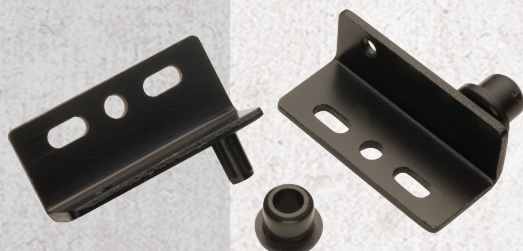
TAPAS DECORATIVAS, BIVELES

CÓDIGO	DESCRIPCIÓN	COLOR
79 - 615 HE 2764 AL	Tapa Decorativa	Almendra
79 - 616 HE 2764 BK		Negra
79 - 617 HE 2764 BN		Café
79 - 618 HE 2764 GY		Gris
79 - 619 HE 2764 WT		Blanca



CÓDIGO	DESCRIPCIÓN
79 -223 C1931BK	Bivel para Vidrio Plástico Negro

CÓDIGO	DESCRIPCIÓN
79 - 224 HE	Juego de Bivel Puerta de Madera Negro



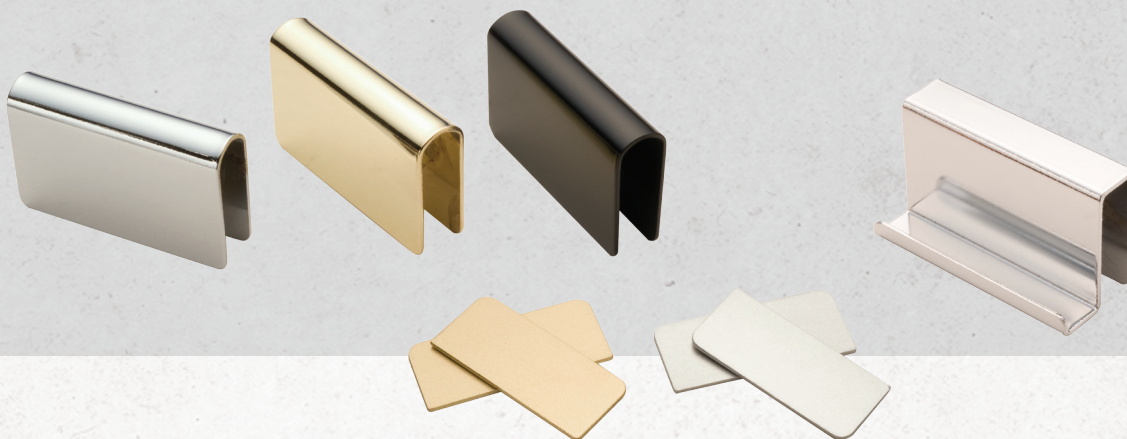
CÓDIGO	DESCRIPCIÓN
79 - 47 HE	Juego de Bivel Doble Puerta de Madera Negro

CONECTOR, JALADERAS PARA CRISTAL , SMOOTH AMORTIGUADOR

CÓDIGO	DESCRIPCIÓN
79 - 41 HE	Juegos de Conector Mini Fix con Taquete y Tapa de Plástico Blanca



CÓDIGO	DESCRIPCIÓN	ACABADO
79 - 22 HE 5331 BK 25	Jaladera para Cristal	Negro
79 - 23 HE 5331 BP 25		Latón Brillante
79 - 29 HE 5331 CP 25		Cromo Brillante
79 - 9 5336 BK 25	Placa Magnética con Jaladera	Negro
79 - 10 5336 BP 25		Latón
79 - 11 HE 5336 PC 25		Cromo Brillante



CÓDIGO	DESCRIPCIÓN
79 - 49 HE	Soporte Entrepaño Latón Brillante

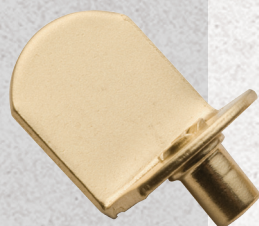


MÉNSULAS Y RETENEDOR DE VIDRIO, SOPORTE ENTREPAÑO VIDRIO Y OJILLO LATONADO



CÓDIGO	DESCRIPCIÓN
25 - 21 HE	Ojillo Latonado
25 - 22 HE	Ojillo Niquelado

CÓDIGO	DESCRIPCIÓN	ACABADO
79 - 19	Ménsula de Entrepáño	Blanca
79 - 18		Transparente



CÓDIGO	DESCRIPCIÓN	ACABADO
29 - 7 HE	Ménsula de Entrepáño Tipo Escuadra	Latónada

CÓDIGO	DESCRIPCIÓN	ACABADO
29 - 9 HE	Ménsula de Entrepáño Tipo Paleta	Latónada



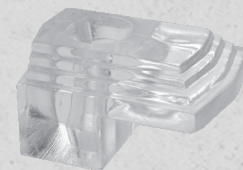
CÓDIGO	DESCRIPCIÓN	COLOR
79 - 50 HE	Retenedor de Vidrio o Espejo	Blanco
79 - 51 HE		Transparente

RETENEDORES Y SEPARADORES DE VIDRIO

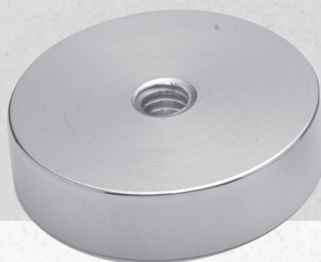
CÓDIGO	DESCRIPCIÓN	MEDIDA (MMS)
79 - 215 8497 CL07	Retenedor de Vidrio Transparente	3



CÓDIGO	DESCRIPCIÓN	MEDIDA (MMS)
79 - 216 8498 CL07	Retenedor de Vidrio Transparente	6



CÓDIGO	DESCRIPCIÓN	MEDIDA (MMS)
79 - 480 C3462	Separador Sobremesa Aluminio	35

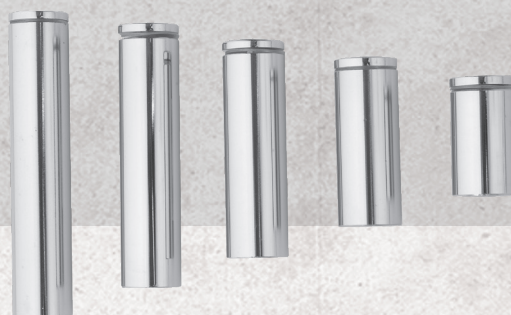


CÓDIGO	DESCRIPCIÓN	MEDIDA (MMS)
79 - 481 C3462	Separador Sobremesa Aluminio	40
79 - 482 C3462	Separador Sobremesa Aluminio	50

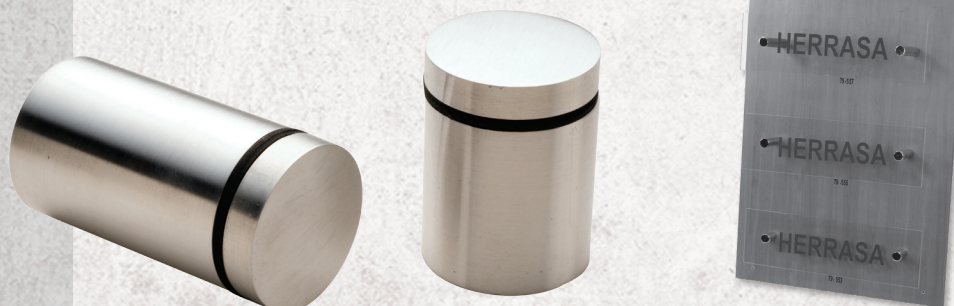


SEPARADORES PARA VIDRIO

CÓDIGO	DESCRIPCIÓN	LARGO (MMS)
79 - 553 C3529	Separador de Vidrio 25 Mms. de Diámetro	40
79 - 554 C3529		60
79 - 555 C3529		80
79 - 556 C3529		100
79 - 557 C3529		120



CÓDIGO	DESCRIPCIÓN	MEDIDAS
10 - 39	Separador para Cristal Aluminio	3/4 x 17 Mms
10 - 40		3/4 x 40 Mms
10 - 41		1" x 17 Mms
10 - 42		1" x 40 Mms
10 - 54		1" x 60 Mms
10 - 55		1" x 80 Mms
10 - 56		1 1/4 x 40 Mms
10 - 57		1 1/4 x 60 Mms
10 - 58		1 1/2 x 40 Mms
10 - 59		1 1/2 x 60 Mms



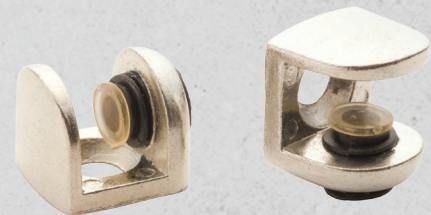
CÓDIGO	DESCRIPCIÓN
79 – 591 563.NP.07	Soporte para Vidrio Niquel, con Tornillo de Plástico Ajustable (8 mms. Grosor Máximo.)



CÓDIGO	DESCRIPCIÓN
79 – 592 561A.NP.07	Soporte para Vidrio ZAMAC con Perno de 5 Mms. de Largo, 3/16 de Diámetro Tornillo de Plástico Ajustable (8 mms. Grosor Máximo.)



CÓDIGO	DESCRIPCIÓN
79 – 593 5661.NP.07	Soporte para Vidrio Niquel, con Tornillo de Plástico Ajustable (8 mms. Grosor Máximo.)



CÓDIGO	DESCRIPCIÓN
79 – 594 5662.NP.07	Soporte para Vidrio Niquel, con Tornillo de Plástico Ajustable (7 mms. Grosor Máximo.)

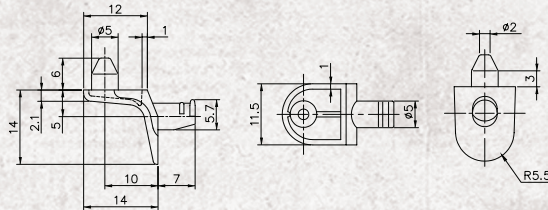


CÓDIGO	DESCRIPCIÓN
79 – 595 5648.NP/CL07	Soporte para Vidrio con un Diámetro de 3/16 Recubrimiento de PVC

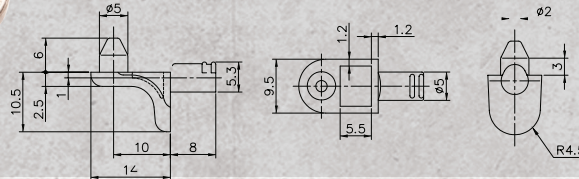


SOPORTES PARA VIDRIO

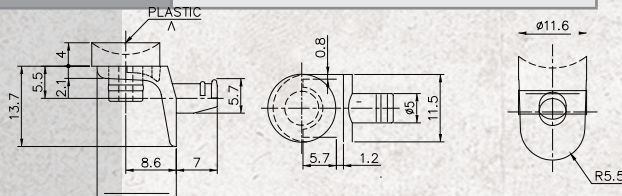
CÓDIGO	DESCRIPCIÓN
79 - 681 C4499.NP.21	Mensula Entrepaño Niquelada



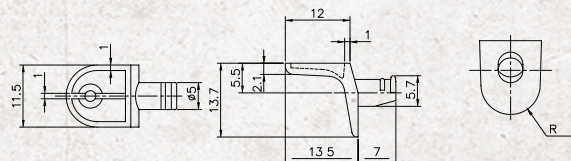
CÓDIGO	DESCRIPCIÓN
79-682 C4500.NP.21	Mensula Entrepaño Niquelada



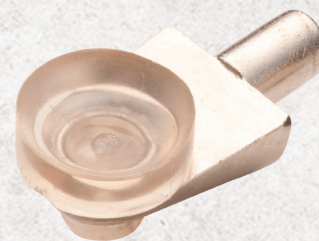
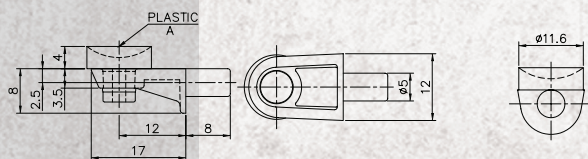
CÓDIGO	DESCRIPCIÓN
79-683 C4501.NP.21	Mensula Entrepaño Niquelada



CÓDIGO	DESCRIPCIÓN
79-684 C4502.NP.21	Mensula Entrepaño Niquelada



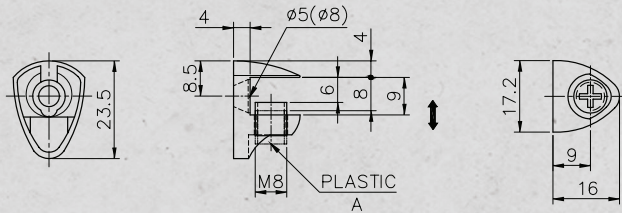
CÓDIGO	DESCRIPCIÓN
79-685 C4503.NP.21	Mensula Entrepaño Niquelada



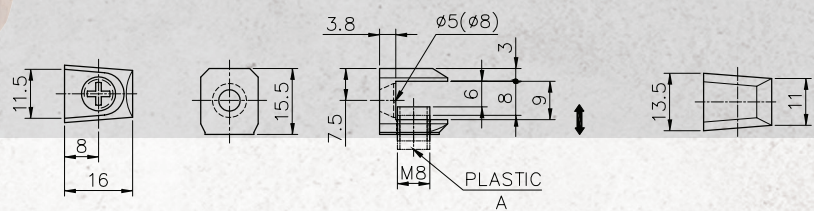


CÓDIGO	DESCRIPCIÓN
79-686 C4507.NP.21	Mensula Entrepaña Niquelada

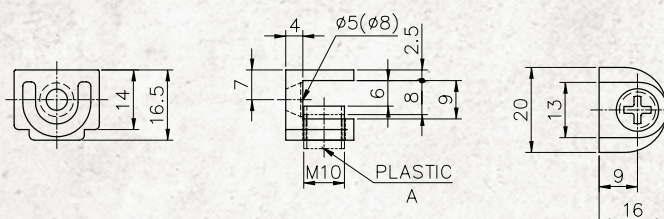
CÓDIGO	DESCRIPCIÓN
79-687 C4504.CP.21	Mensula Entrepaña Cromada



CÓDIGO	DESCRIPCIÓN
79-688 C4505.CP.21	Mensula Entrepaña Cromada

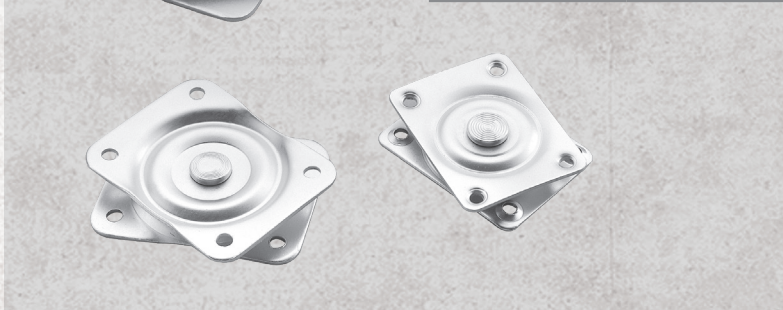


CÓDIGO	DESCRIPCIÓN
79-689 C4506.CP.21	Mensula Entrepaña Cromada



BASES GIRATORIAS, RESBALÓN, NIVELADOR Y TUERCA INSERTO

CÓDIGO	DESCRIPCIÓN	MEDIDA (CMS)
27 - 30	Base giratoria HE No. 3	8.2 x 10.7
27 - 31	Base giratoria HE No. 4	10.1 x 12.8
27 - 32	Base giratoria HE No. 5	14.6 x 16.2



CÓDIGO	DESCRIPCIÓN
23 - 2	HE Tuerca Inserto de Plástico de 5/16

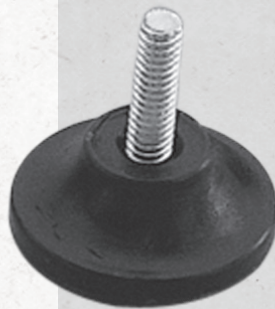


CÓDIGO	DESCRIPCIÓN
23 - 1	HE Regatón Volante Tornillo de 5/16

CÓDIGO	DESCRIPCIÓN	MEDIDA (MMS)
41 - 125	HE Resbalón con Clavo	19
41 - 126		25
41 - 127		32

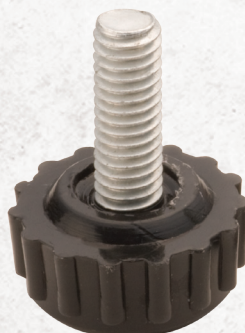


CÓDIGO	DESCRIPCIÓN	MEDIDA (MMS)
41 - 128	HE Resbalón con Tornillo	19
41 - 129		25
41 - 130		32



CÓDIGO	DESCRIPCIÓN	MEDIDAS
23 - 16	HE Nivelador Campana con Tornillo	1/4 x 1"

CÓDIGO	DESCRIPCIÓN	MEDIDAS
23 - 8	HE Nivelador Tornillo	5/16 x 1 1/2"
23 - 12		5/16 x 1"



CÓDIGO	DESCRIPCIÓN	MEDIDAS
23 - 14	HE Nivelador Astriado	5/16 x 1"
23 - 15		1/4 x 1"

RESBALÓN Y NIVELADOR



CÓDIGO	DESCRIPCIÓN	MEDIDA (MMS)
79 - 1070 9324	HE Resbalón con Clavo. Base Café	19
79 - 1071 93246		25
79 - 1067 9327		30

CÓDIGO	DESCRIPCIÓN	MEDIDA (MMS)
23 - 52	HE Resbalón 1/4 x 1" Con Tornillo	25
23 - 53		32



CÓDIGO	DESCRIPCIÓN	MEDIDA (MMS)
23 - 17 C-08	NIVELADOR METALICO CON BASE PLASTICO 5/16 X 1 1/2	500
23 - 7 C-07		350

CÓDIGO	DESCRIPCIÓN
23 - 5 C-02	Nivelador Volante chico con Tornillo 3/8 x 1 1/2

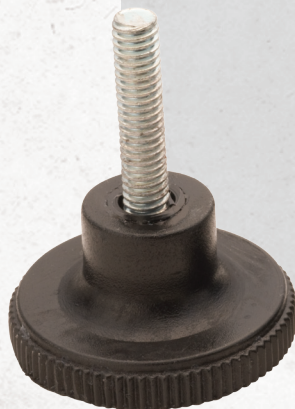


CÓDIGO	DESCRIPCIÓN	MEDIDAS
23 - 9 N10	Nivelador Holanda	1/4 x 1"



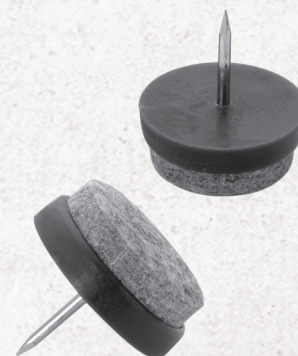
CÓDIGO	DESCRIPCIÓN	MEDIDAS
23 - 19 N6	Nivelador Hueco Grande	3/8 x 1"

CÓDIGO	DESCRIPCIÓN	MEDIDAS
23 - 3 N11	Nivelador Pirámide	1/4 x 1 1/2
23 - 4 N12		5/16 x 1 1/2



CÓDIGO	DESCRIPCIÓN	MEDIDAS
23 - 20 N	Nivelador Astriado Grande	5/16 x 1"

CÓDIGO	DESCRIPCIÓN	MEDIDA (MMS)
79 - 271 9324	Resbalón con Clavo y Felpa	19
79 - 272 9325		22
79 - 273 9326		25
79 - 274 9327		30

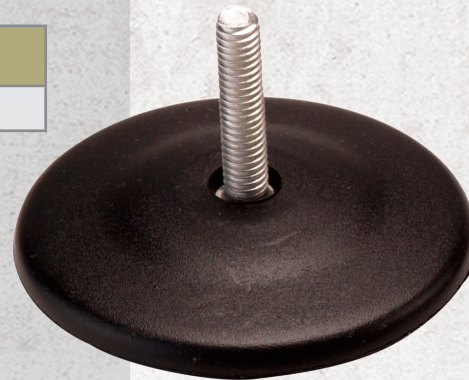


RESBALÓN Y NIVELADOR

CÓDIGO	DESCRIPCIÓN	MEDIDAS
23 - 10 C06	Nivelador Metálico con Base Plástico	1/4 x 1 1/2



CÓDIGO	DESCRIPCIÓN	MEDIDAS
23 - 11	Nivelador Mampara Estrella	3/8 x 2"



CÓDIGO	DESCRIPCIÓN	MEDIDAS
23 - 24	Nivelador Plato grande	5/16 x 1 1/2

CÓDIGO	DESCRIPCIÓN	MEDIDAS	TUERCA
23 - 28	Cuadrado con Tuerca	1"	5/16
23 - 33		1 1/4	3/8



CÓDIGO	DESCRIPCIÓN	MEDIDAS
79 - 62 82211	Tuerca T Nut	1/4 x 8 Mms.
79 - 63 82221		5/16 x 10 Mms.
79 - 75 8223		3/8 x 12 Mms.



CÓDIGO	DESCRIPCIÓN	MEDIDAS
79 - 65 81834	Inserto sin Tope	1/4 x 20 Mms.
79 - 66 81842		5/16 x 20 Mms.
79 - 389 81832		1/4 x 13 Mms.
79 - 391 C2730A		3/8 x 20 Mms.



CÓDIGO	DESCRIPCIÓN	MEDIDAS
79 - 0390 81684	Inserto con Tope	1/4 x 20 Mms.
79 - 0392 81694		5/16 x 20 Mms.
79 - 64 81682		1/4 x 13 Mms.
79-135 81702 A		3/8 x 20 Mms.
79-136 81672 A		3/8 x 20 Mms.



CÓDIGO	DESCRIPCIÓN	MEDIDAS (MMS)
79 - 68 9352	Resbalón con Clavo con Goma Negra	19
79 - 74 9353		22
79 - 69 9355		30



CÓDIGO	DESCRIPCIÓN	MEDIDAS (MMS)
79 - 70 9324	Resbalón con Clavo con Base Blanca	19
79 - 71 9326		25
79 - 67 9327		30

CÓDIGO	DESCRIPCIÓN
79 - 0137 C 1353	Goma Autoadherible
79 - 0138 C 1354	

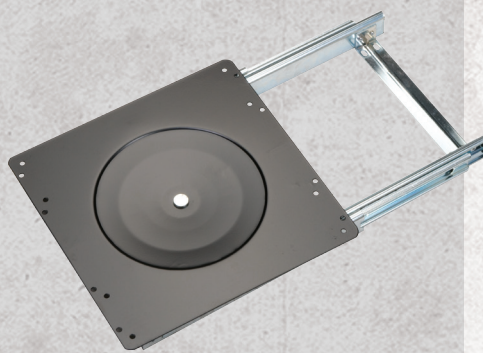


BASES PARA TELEVISIÓN

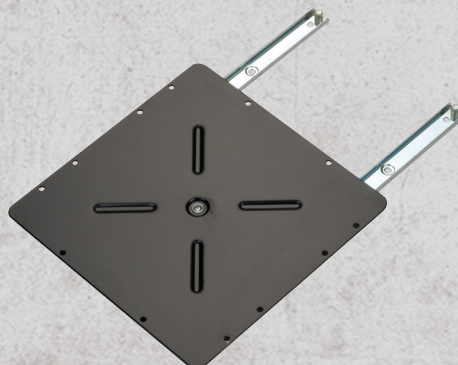
CÓDIGO	DESCRIPCIÓN	MEDIDAS (MMS)	GIRO	CAP. CARGA (KGS)
79 - 26 231 BK	Base TV Giratoria y Extensión	355 x 65	180°	70



CÓDIGO	DESCRIPCIÓN	MEDIDAS (MMS)	GIRO	CAP. CARGA (KGS)
79 - 27 232 BK	Base TV Giratoria y Extensión	320 x 320	360°	70

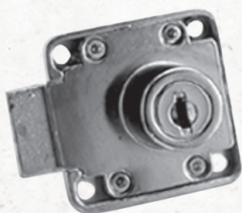


CÓDIGO	DESCRIPCIÓN	MEDIDAS (MMS)	GIRO	CAP. CARGA (KGS)
79 - 28 233 BK	Base TV Giratoria y Extensión	320 x 320	360°	40



CERRADURAS PARA ESCRITORIO, FRONTAL, MÚLTIPLE Y LATERAL MÚLTIPLE

CÓDIGO	DESCRIPCIÓN	ACABADO
79 - 131 D1030	Cerradura Gancho	Cromo



CÓDIGO	DESCRIPCIÓN	ACABADO
79 - 132 D1030	Cerradura para Escritorio	Cromo
79 - 133 D1030		Latón Brillante
79 - 134 D1030		Negra

CÓDIGO	DESCRIPCIÓN	ACABADO	LARGO (CMS)
79 - 0754 C3947A-22.BP.29	Cerradura 250	Latón	3
79 - 0755 C3947A-22.CP.29		Cromo	3
79 - 0756 C3947B-22.BP.29		Latón	4
79 - 0757 C3947B-22.CP.29		Cromo	4



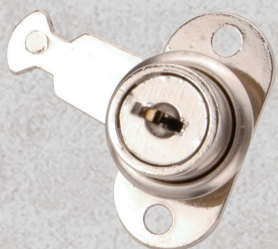
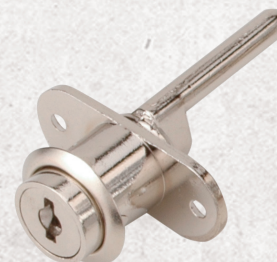
CÓDIGO	DESCRIPCIÓN	ACABADO	LARGO (CMS)
79 - 34	Cerradura Frontal Múltiple Cierra hasta 3 Cajones de Altura Variable	Cromo	120
79 - 35 B 666 BS2		Negro	120
79 - 434		Cromo	60
79 - 435		Negro	60



CÓDIGO	DESCRIPCIÓN	ACABA-DO	LARGO (CMS)
79 - 36 B 668 BS24	Cerradura Lateral Múltiple Cierra hasta 3 Cajones de Altura Variable	Niquel	120
79 - 37 B 668 BS24		Negro	
"79-1036 B668-B54 NP	Sistema Cerradura Lateral	Cromo	60
"79-1037 B668-B54 BK		Negro	

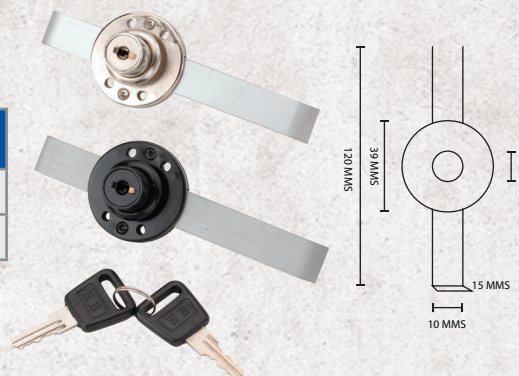
CERRADURAS TIPO PALETA, PARA CAJÓN, CERRADURAS DE BOTÓN

CÓDIGO	DESCRIPCIÓN	ACABADO
79 - 225	D601BK25	Negro
79 - 226	D601NP25	Cromo



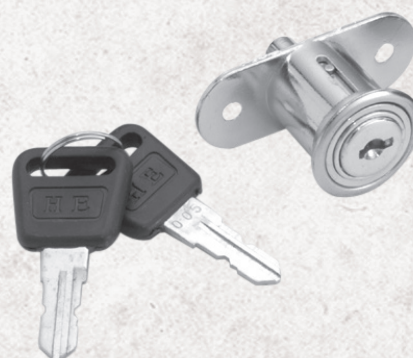
CÓDIGO	DESCRIPCIÓN	ACABADO
79 - 227	D507BK25	Negro
79 - 228	D507NP25	Cromo

CÓDIGO	DESCRIPCIÓN	ACABADO
79 - 229	D602BK25	Negro
79 - 230	D602NP25	Cromo



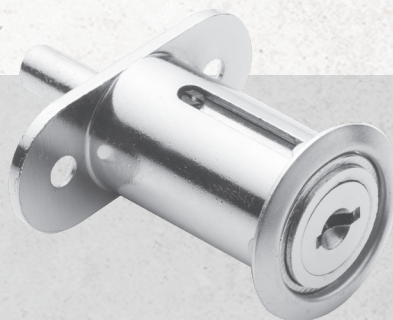
CÓDIGO	DESCRIPCIÓN	ACABADO
79 - 265	8601ABP25	Latón
79 - 266	8601ACP25	Cromo
79 - 267	8601ABK25	Negro

CÓDIGO	DESCRIPCIÓN	ACABADO
79 - 269	B506-12CP	Cromo
79 - 268	B506-12BP	Latón
79 - 270	B506-12BK	Negro



CERRADURAS DE BOTÓN Y CERRADURAS PARA VIDRIO

CÓDIGO	DESCRIPCIÓN	ACABADO
79- 0751 C3927-23.BP.29	Cerradura 200	Latón
79- 0752 C3927-23.NP.29		Cromo



CÓDIGO	DESCRIPCIÓN	LARGO (MMS)	ACABADO
79 - 371 D969BK25	Cerradura para Vidrio	19.5	Negra
79 - 372 D969BP25			Latonada
79 - 373 D969CP25			Cromada

CÓDIGO	DESCRIPCIÓN	LARGO (MMS)	ACABADO
79 - 368 D238BK25	Cerradura para Vidrio	21.5	Negra
79 - 369 D238BP25			Latonada
79 - 370 D238CP25			Cromada



CÓDIGO	DESCRIPCIÓN	LARGO (MMS)
79 - 589 C3445-A BK ZP25	Cerradura Pastilla L Cerrojo	20
79 - 590 C3445-B BK ZP25		50



CAJAS DE SEGURIDAD

CÓDIGO	DESCRIPCIÓN	MEDIDAS (MMS)
81-5	Caja de Seguridad para 45 Llaves	300 x 240 x 80



CÓDIGO	DESCRIPCIÓN	MEDIDAS (MMS)
81 - 4	Caja de Seguridad para 20 Llaves	200 x 160 x 80



CÓDIGO	DESCRIPCIÓN	MEDIDAS (MMS)
81 - 3	Caja Hotelera de Seguridad	195 x 437 x 380



CÓDIGO	DESCRIPCIÓN	MEDIDAS (MMS)
81 - 1	Caja de Hotelera Seguridad	250 x 350 x 250

CÓDIGO	DESCRIPCIÓN	MEDIDA (MMS)
79 - 149	Rodaja de Bola Cromo con Placa	40
79 - 151		50



CÓDIGO	DESCRIPCIÓN	MEDIDA (MMS)
79 - 150	Rodaja de Bola Cromo con Espiga	40
79 - 152		50



CÓDIGO	DESCRIPCIÓN	MEDIDA (MMS)
79 - 104 HE CL40 W1	Rodaja Nylon con Perno 3/8 x 1/4	40
79 - 110 HE CL50 W1		50

RODAJAS



HERRASA
S.A. de C.V.



CÓDIGO	DESCRIPCIÓN	MEDIDA (MMS)
79 - 107 HE CM40 W1	Rodaja Nylon con Perno 3/8 x 3/4 y Freno	40
79 - 112 HE CM50 W1		50

CÓDIGO	DESCRIPCIÓN	MEDIDA (MMS)
79 - 117 HE CS38 F1	Rodaja Nylon con Perno 3/8	50



CÓDIGO	DESCRIPCIÓN	MEDIDA (MMS)
79 - 101 HE CL30 P2	Rodaja Nylon con Placa 38 x 38 Mms.	30
79 - 103 HE CL40		40
79 - 109 HE CL50		50





CÓDIGO	DESCRIPCIÓN	MEDIDA (MMS)
79 - 106 HE CM40 P1	Rodaja Nylon con Placa 38 x 38 Mms. y Freno	40
79 - 111 HE CM50 P1		50

CÓDIGO	DESCRIPCIÓN	MEDIDA (MMS)
79 - 102 HE CL40 B3	Rodaja Nylon con Placa Tipo "U" 5/8	40
79 - 108 HE CL50 B3		50



CÓDIGO	DESCRIPCIÓN	MEDIDA (MMS)
79 - 105 HE CM40 B3	Rodaja Nylon con Placa Tipo "U" 5/8 y Freno	40
79 - 113 HE CM50 B3		50

RODAJAS



HERRASA
S.A. de C.V.

CÓDIGO	DESCRIPCIÓN	MEDIDA (MMS)
79 - 114 HE CL30	Rodaja Nylon con Espiga y Casquillo Metálico	30
79 - 115 HE CL40		40
79 - 116 HE CL50		50



CÓDIGO	DESCRIPCIÓN	MEDIDA (MMS)
79 - 231 CM50S1 BK21	Rodaja Nylon con Espiga, Casquillo Metálico y Freno	50

CÓDIGO	DESCRIPCIÓN	MEDIDA (MMS)	PESO MAX. APROX. (KGS)
79 - 358 N012PW61	Rodaja de Madera con Placa	50	80
79 - 359 N012PW61		75	100
79 - 360 N012PW61		100	120



CÓDIGO	DESCRIPCIÓN	MEDIDA (MMS)	PESO MAX. APROX. (KGS)
79 - 362 H01ZPW61	Rodaja de Madera con Espiga y Casquillo	50	80
79 - 363 H01ZPW62		75	100
79 - 361 H01ZPW63		100	120

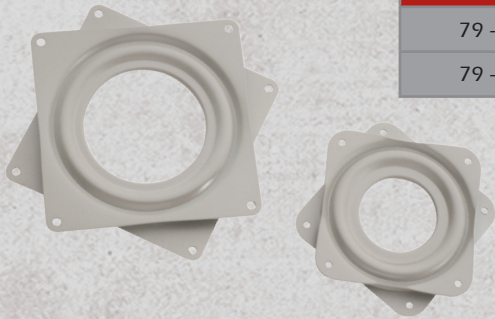


CÓDIGO	DESCRIPCIÓN	MEDIDA (MMS)	PESO MAX. APROX. (KGS)
79 - 379 H027PW62HB	Rodaja de Madera con Espiga y Freno	75	100
79 - 380 H03ZPW63HV		100	120



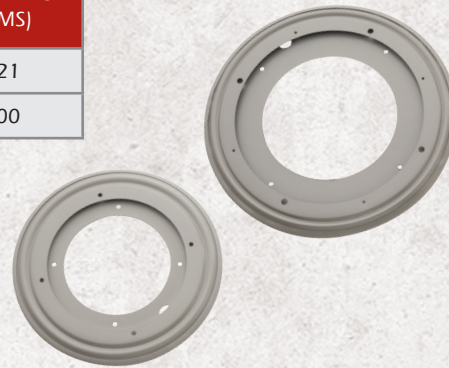
CÓDIGO	DESCRIPCIÓN	MEDIDA (MMS)
79 - 381 H07ZPW56BK	Rodaja de poliuretano. con Placa y Freno	100
79 - 382 H08ZPW58BK		125

BASES GIRATORIAS

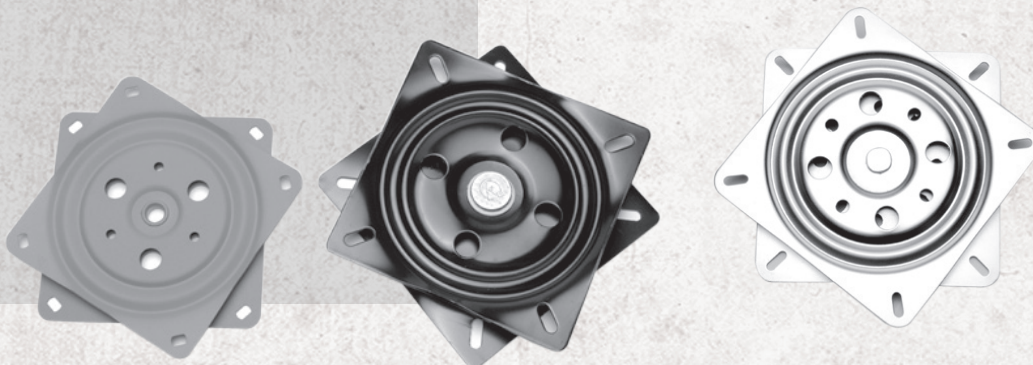


CÓDIGO	DESCRIPCIÓN	MEDIDA (MMS)
79 - 32 HE 271	Base Embalada Acero	75 x 75
79 - 33 HE 272		100 x 100

CÓDIGO	DESCRIPCIÓN	DIÁMETRO (MMS)
79 - 44 HE 276	Base Giratoria Circular Galvanizada	221
79 - 45 HE 277		300



CÓDIGO	DESCRIPCIÓN	ACABADO	MEDIDAS
79 - 38 273 GA 25	Base Giratoria	Galvanizada	150 x 15 Mms
79 - 39 274 ZY 25		Tropicalizada	7 1/2 x 7 1/2
79 - 43 275 BK 25		Negra	190 x 190 Mms



CÓDIGO	DESCRIPCIÓN
79 - 156	Portateclado Ergonómico Negro con Soporte Izquierdo o Derecho para Mouse, Ajuste Horizontal o Vertical Aluminio



CÓDIGO	DESCRIPCIÓN
79 - 86 HE 524	Corredera Portateclado con Gaveta Plástica



PIJAS PARA MADERA

CÓDIGO	DESCRIPCIÓN	ACABADO	MEDIDAS (MMS)
76 - 3	Pija para Madera. Cabeza Phillips	Negra	8 x 25
76 - 4			8 x 32
76 - 5			8 x 38
76 - 9			8 x 44
76 - 6			8 x 50
76 - 7			8 x 65
76 - 10			8 x 75
76 - 8			8 x 3/4
76 - 15			10 x 1 1/2
76 - 16			10 x 2
76 - 17			10 x 2 1/2
76 - 18			10 x 3
76 - 19			6 x 1
76 - 22			10 x 1
76 - 37			6 x 1/2
76 - 38			6 x 5/8
76 - 43			12 x 2
76 - 45			12 x 13
76 - 11			Cobre Antiguo
76 - 13		Cobre Antiguo	6 x 16
76 - 1		Galvanizada	6 x 12
76 - 2			6 x 16
76 - 34			8 x 3/4
76 - 35		8 x 1	
76 - 36		8 x 1 1/2	
76 - 12		Latón Brillante	6 x 12
76 - 12			6 x 16
76 - 14		Latón	6 x 5/8
76 - 20		Plain	6 x 1/2
76 - 21			6 x 5/8
76 - 32		Latón Antiguo	6 x 1/2
76 - 33			6 x 5/8
76 - 39			6 x 5/8
76 - 40			10 x 5/8



CÓDIGO	DESCRIPCIÓN	MEDIDA
79-598 8500-6/30.IWU.074	Taquete de Madera para el Ensamble de Muebles	1/4
79-599 8500-8/30.IWU.074		5/16



CÓDIGO	DESCRIPCIÓN
79-540 C4271-2-2.PH.BN.07	Punta para Desarmador 2 #8 y 10 x 2"L
79-542 C4271-2-1.PH.BN.07	Punta para Desarmador 2 #8 y 10 x 1"L
79-544 C4271-2-2.OP.BN.07	Punta para Desarmador 2 #8 y 10 x 2"L
79-545 C4271-3-2.OP.BN.07	Punta para Desarmador 3 #12 y 14 x 2"L

CÓDIGO	DESCRIPCIÓN
79-541 C4271-3-2.PH.BN.07	Punta para Desarmador 3 #12 y 14 x 2"L
79-543 C4271-2-3.PH.BN.07	Punta para Desarmador 2 #8 y 10 x 3"L
79-546 C4271-1-2.PH.BN.07	Punta para Desarmador 1 #6 y 6 x 2"L



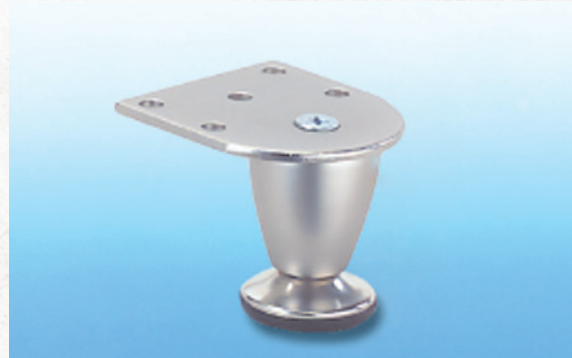
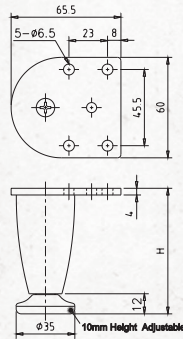
CÓDIGO	DESCRIPCIÓN
79-630 82403Z P07	Llave Allen Niquelada

TUERCAS, CONECTORES

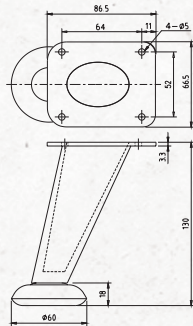
CÓDIGO	DESCRIPCIÓN	ACABADO	MEDIDAS (MMS)
79 - 601	Tornillo Conector 1/4	Cobre	20 x 20
79 - 602			20 x 25
79 - 603			20 x 30
79 - 604			20 x 35
79 - 605			20 x 40
79 - 606			20 x 50
79 - 620			20 x 60
79 - 621			20 x 70
79 - 622			20 x 80
79 - 623			20 x 90
79 - 624			20 x 100
79 - 607			Zinc
79 - 608		20 x 25	
79 - 609		20 x 30	
79 - 610		20 x 35	
79 - 611		20 x 40	
79 - 612		20 x 50	
79 - 625		20 x 60	
79 - 626		20 x 70	
79 - 627		20 x 80	
79 - 628		20 x 90	
79 - 629		20 x 100	



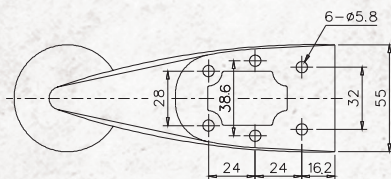
CÓDIGO	DESCRIPCIÓN	ALTURA (MMS)
79-186	Pata de ZAMAC, Acabado Níquel Mate	75



CÓDIGO	DESCRIPCIÓN	ALTURA (MMS)
79-187	Pata de ZAMAC, Acabado Níquel Mate, Protección de Hule para Piso	130

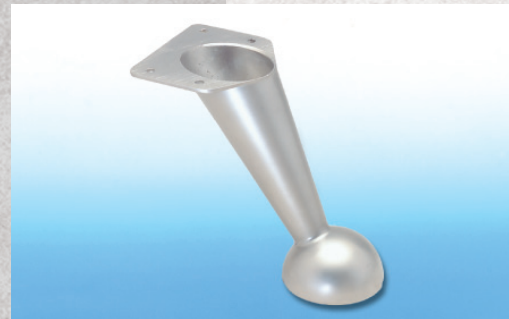
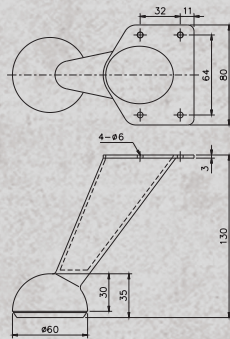


CÓDIGO	DESCRIPCIÓN	ALTURA (MMS)
79-188	Pata de ZAMAC, Acabado Níquel Mate, Protección de Hule para Piso	120

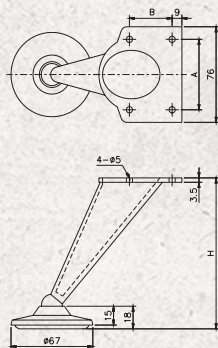


PATAS METÁLICAS

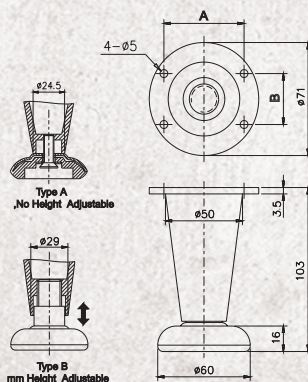
CÓDIGO	DESCRIPCIÓN	ALTURA (MMS)
79-236	Pata de ZAMAC, Acabado Cromo, Protección de Hule para Piso	130



CÓDIGO	DESCRIPCIÓN	ALTURA (MMS)
79-189	Pata de ZAMAC, Acabado Níquel Mate, Protección de Hule para Piso	120

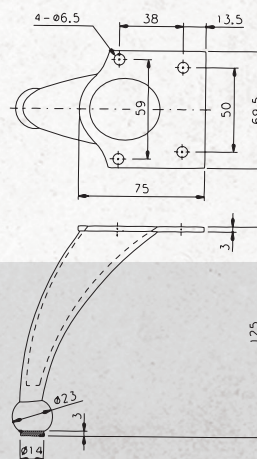


CÓDIGO	DESCRIPCIÓN	ALTURA (MMS)
79-234	Pata de ZAMAC, Acabado Cromo Brillante, Protección de Hule para Piso	103

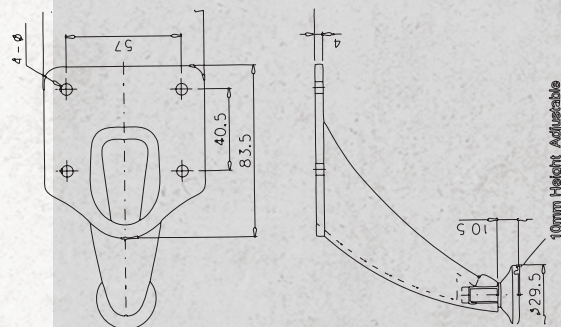




CÓDIGO	DESCRIPCIÓN	ALTURA (MMS)
79-366 T633 DN07	Pata Acabado Cromo Mate	125
79-367 T633 PC	Pata ZAMAC Acabado Cromo Sin Ajuste y Base Protectora	

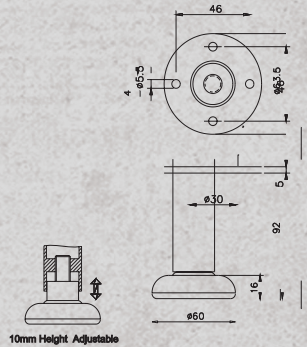


CÓDIGO	DESCRIPCIÓN	ALTURA (MMS)
79-364 T641 DN	Pata Cromo Mate	95
79-365 T641 PC	Pata Cromo	95

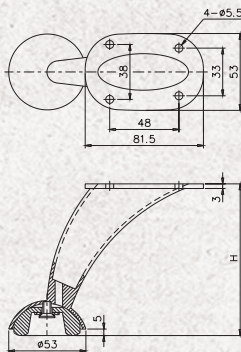


PATAS METÁLICAS

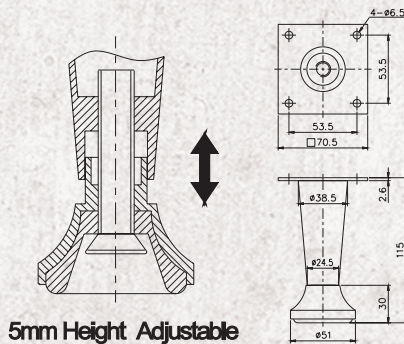
CÓDIGO	DESCRIPCIÓN	ALTURA (MMS)
79-235	Pata de ZAMAC, Acabado Cromo, Protección de Hule para Piso	92



CÓDIGO	DESCRIPCIÓN	ALTURA (MMS)
79-191	Pata de ZAMAC, Acabado Níquel Mate, Protección de Hule para Piso	130



CÓDIGO	DESCRIPCIÓN	ALTURA (MMS)
79-190	Pata de ZAMAC, Con Tornillo de Ajuste para Altura Acabado Níquel Mate, Protección de Hule para Piso	115



CÓDIGO	DESCRIPCIÓN	ALTURA (MMS)
79 – 474 TA852-131 PC25	Pata de Acero Cromada	131



CÓDIGO	DESCRIPCIÓN	ALTURA (MMS)
79 – 473 TYZ103-125 PC25	Pata de Acero Cromada	125



CÓDIGO	DESCRIPCIÓN	ALTURA (MMS)
79 – 475 TA844-122 PC25	Pata de Acero Cromada	122



CÓDIGO	DESCRIPCIÓN	ALTURA (MMS)
79 – 476 TA839-108 PC25	Pata de Acero Cromada	108

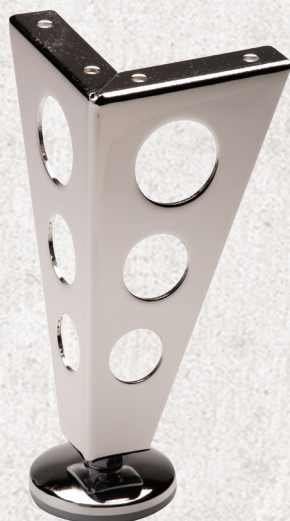
PATAS METÁLICAS



CÓDIGO	DESCRIPCIÓN	ALTURA (MMS)
79 - 376 T202-150 PC 07	Pata Cromo	150
79 - 395 T201-150 DN 07	Pata Cromo Satinado	
79 - 400 T201-150 DC 07	Pata Niquel Satinado	



CÓDIGO	DESCRIPCIÓN	ALTURA (MMS)
79 - 477 TYZ163 A-125 PC25	Pata de Acero Cromada	125



CÓDIGO	DESCRIPCIÓN	ALTURA (MMS)
79 - 377 T202-150 PC 07	Pata Cromada con Ajuste	150

PATAS METÁLICAS

CÓDIGO	DESCRIPCIÓN	ALTURA (MMS)
79 - 87 T007A-150 DN 07	Pata Niquelada con 90°	150



CÓDIGO	DESCRIPCIÓN	ALTURA (MMS)
79 - 393 T634-105.DN07	Pata Níquel.	105



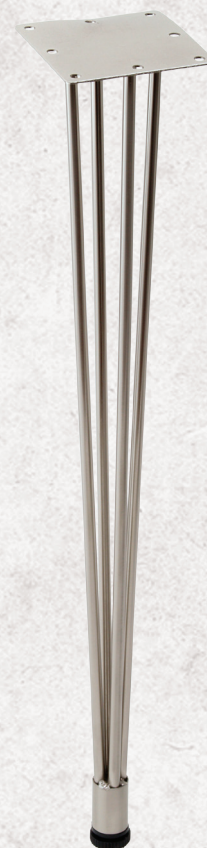
CÓDIGO	DESCRIPCIÓN	ALTURA (MMS)
79 - 330 T102-300 SV-4	Pata Auxiliar Diámetro 1 1/4 Juego 4 Pzas.	300

PATAS METÁLICAS

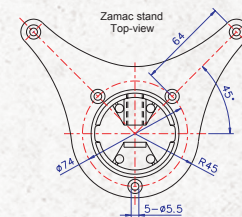
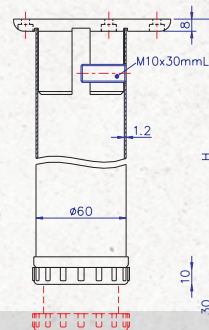
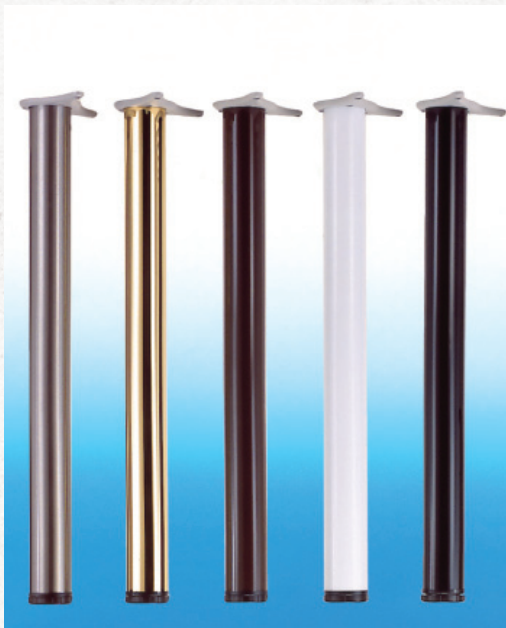
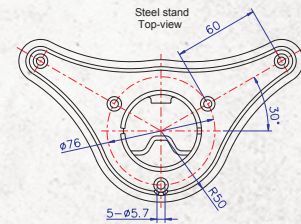


CÓDIGO	DESCRIPCIÓN	ALTURA (MMS)
79 - 374 T121-710 PC 21	Pata Cromada con protector de Piso	710

CÓDIGO	DESCRIPCIÓN	ALTURA (MMS)
79 - 375 T128-710 SL 21	Pata Cromo Satinada Juego de 4	710



CÓDIGO	DESCRIPCIÓN	ACABADO
79 - 80 T101 BK- 4	Juego de Patas 71 Cms. Ajustable	Negro
79 - 81 T101 BN- 4		Café
79 - 82 T101 PC- 4		Cromo
79 - 83 T101 SL- 4		Cromo Satinado
79 - 244 T101-87	Juego de Patas 87 Cms. Ajustable	Cromo Satinado
79 - 245 T101-87		Cromo Brillante



CÓDIGO	DESCRIPCIÓN
79 - 396 T746A-128BK	Pata Ajustable de Plástico con Apertura de 12 a 15 Cms



JALADERAS Y BOTONES

CÓDIGO	DESCRIPCIÓN	MEDIDA (MMS)
79 - 197	Jaladera Tubular Tipo Acero Acabado Cromo Satín	100
79 - 143		130
79 - 144		170



CÓDIGO	DESCRIPCIÓN	MEDIDA (MMS)
79 - 93	Jaladera Tubular Tipo Acero Acabado Cromo Satín	200
79 - 94		230
79 - 95		330
79 - 96		390
79 - 97		490
79 - 98		600
79 - 99		700
79 - 100		800
79 - 121		1000



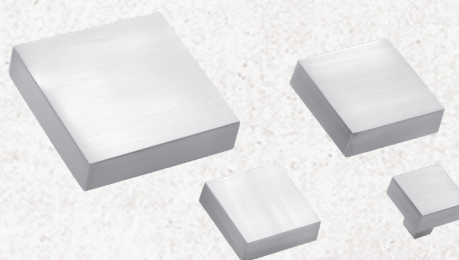
CÓDIGO	DESCRIPCIÓN
79 - 280 0640-38DN28	Botón ZAMAC Acabado Cromo Satín
79 - 281 0640-33DN28	



CÓDIGO	DESCRIPCIÓN
79 - 282 0639-096DN28	Jaladera ZAMAC Acabado Cromo Satín
79 - 283 0639-128DN 28	



CÓDIGO	DESCRIPCIÓN
79 - 442 C1727-20 SL-28	Botón ZAMAC Cromo Satín
79 - 443 C1727-30 SL-28	
79 - 444 C1727-40 SL-28	
79 - 445 C1727-60 SL-28	



JALADERAS Y BOTONES



CÓDIGO	DESCRIPCIÓN	MEDIDA (MMS)
79 - 449 A091-096 SL-28	Jaladera ZAMAC Cromo Satinado	96
79 - 450 A091-128 SL-28		128
79 - 451 A091-160 SL-28		160
79 - 452 A091-224 SL-28		224

CÓDIGO	DESCRIPCIÓN	DIÁMETRO (MMS)
79 - 453 A294-13 SL-28	Botón ZAMAC Cromo Satinado	13



CÓDIGO	DESCRIPCIÓN	DIÁMETRO (MMS)
79 - 454 A295 SL-28	Botón ZAMAC Cromo Satinado	16

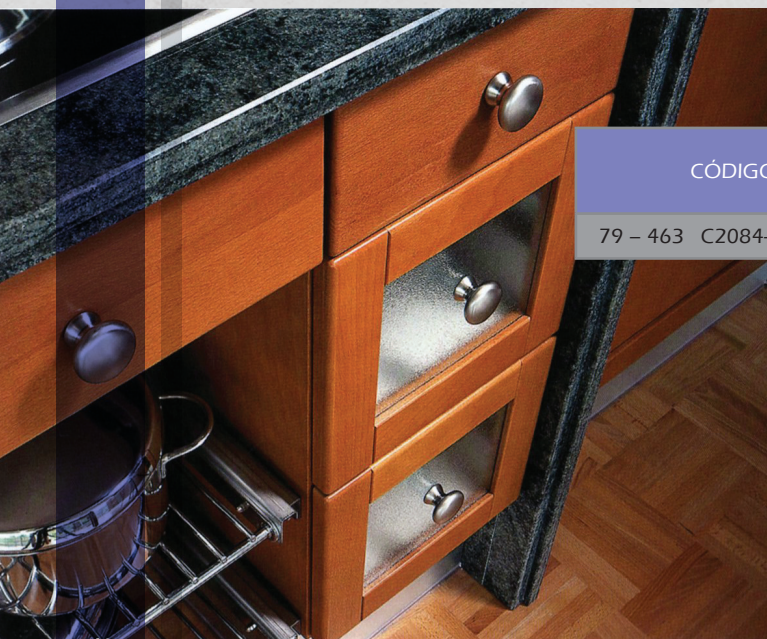
CÓDIGO	DESCRIPCIÓN	DIÁMETRO (MMS)
79 - 459 O696 SL-28	Botón ZAMAC Cromo Satinado	30





CÓDIGO	DESCRIPCIÓN	DIÁMETRO (MMS)
79 - 460 C2614-26 SL-28	Botón ZAMAC Cromo Satinado	26

CÓDIGO	DESCRIPCIÓN	DIÁMETRO (MMS)
79 - 461 C1630 SL-28	Botón ZAMAC Cromo Satinado	16
79 - 462 C1630-020 SL-28		20



CÓDIGO	DESCRIPCIÓN	DIÁMETRO (MMS)
79 - 463 C2084-35 SL-28	Botón ZAMAC Cromo Satinado	35



CÓDIGO	DESCRIPCIÓN	DIÁMETRO (MMS)
79 - 469 A137-35 SL-28	Botón ZAMAC Cromo Satinado	32 x 21



JALADERAS Y BOTONES

CÓDIGO	DESCRIPCIÓN	DIÁMETRO (MMS)
79 - 470 A123-18 SL-28	Botón ZAMAC Cromo Satinado	18



CÓDIGO	DESCRIPCIÓN	DIÁMETRO (MMS)
79 - 471 A126 SL-28	Botón ZAMAC Cromo Satinado	15

CÓDIGO	DESCRIPCIÓN
79 - 468 A147-55.SL.28	Jaladera de Embutir ZAMAC Acabado Niquel Satinado



CÓDIGO	DESCRIPCIÓN
79 - 464 A127-35 SL-25	Jaladera de Embutir ZAMAC Acabado Niquel Satinado 1 1/2 Diámetro

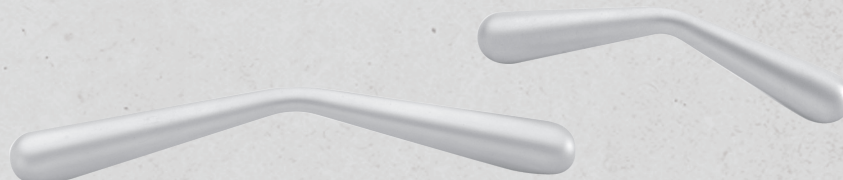
CÓDIGO	DESCRIPCIÓN
79 - 465 A127-42 SL-25	Jaladera de Embutir ZAMAC Acabado Niquel Satinado 2" Diámetro



CÓDIGO	DESCRIPCIÓN	DIÁMETRO (MMS)
79 - 455 O6O1-096 SL-28	Botón ZAMAC Cromo Satinado	96
79 - 456 O601-128 DC-28		128



CÓDIGO	DESCRIPCIÓN	DIÁMETRO (MMS)
79 - 457 O427-64 SL-28	Botón ZAMAC Cromo Satinado	64
79 - 458 O427-096 SL-28		96



CÓDIGO	DESCRIPCIÓN	DIÁMETRO (MMS)
79 - 466 A093-096 SL-28	Botón ZAMAC Cromo Satinado	96
79 - 467 A093-128 SL-28		128



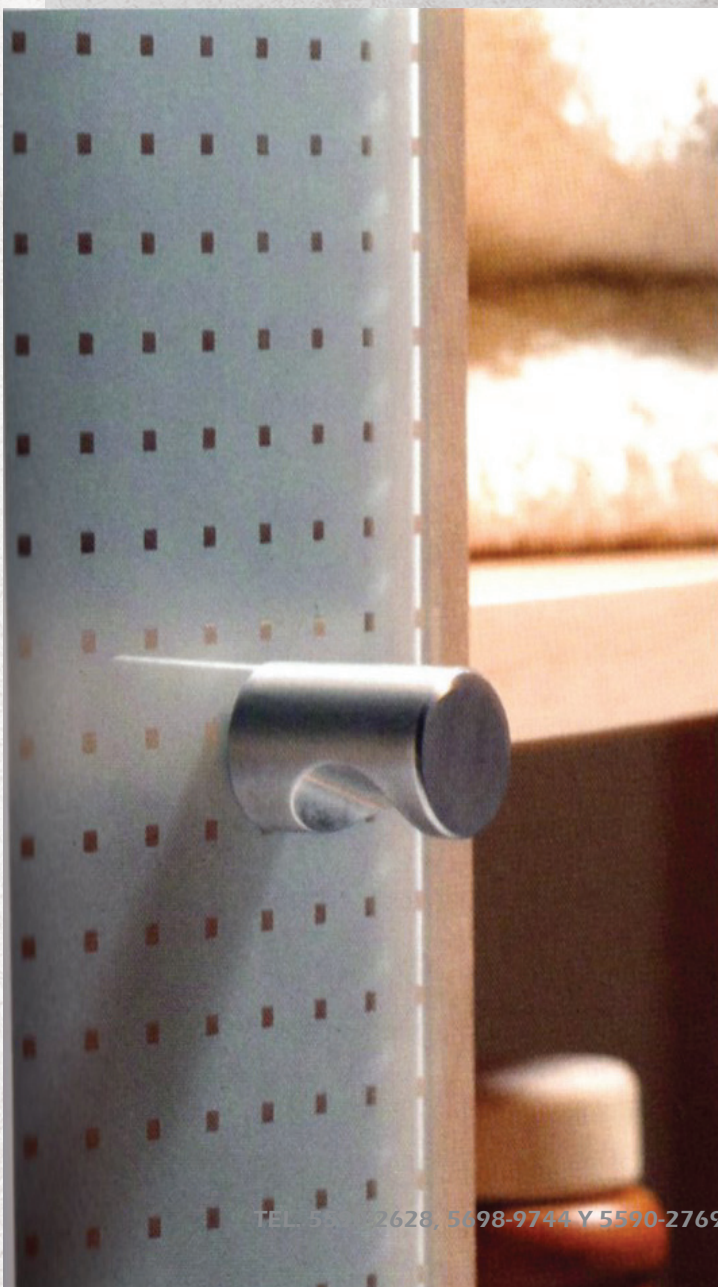
CÓDIGO	DESCRIPCIÓN	DIÁMETRO (MMS)
79 - 472 O726-128 SL-28	Botón ZAMAC Cromo Satinado	128



BOTONES



CÓDIGO	DESCRIPCIÓN
79 - 252 0707-SL 28	Botón ZAMAC Acabado Cromo Satin



CÓDIGO	DESCRIPCIÓN
79 - 253 C2132-18SL28	Botón ZAMAC Acabado Cromo Satin



CÓDIGO	DESCRIPCIÓN
79 - 254 A-122-SL28	Botón ZAMAC Acabado Cromo Satin

CÓDIGO	DESCRIPCIÓN
79 - 255 C1831-35-SL28	Botón ZAMAC Acabado Cromo Satín



CÓDIGO	DESCRIPCIÓN
79 - 256 C1861-29-SL28	Botón ZAMAC Acabado Cromo Satín

CÓDIGO	DESCRIPCIÓN	
79 - 192 A-176 SL28	Botón ZAMAC Acabado Cromo Satín	20 x 22 Mms.



CÓDIGO	DESCRIPCIÓN
10-36 S85	BOTON ALUMINIO MATE

CÓDIGO	DESCRIPCIÓN
10-37 S86	BOTON ALUMINIO MATE





CÓDIGO	DESCRIPCIÓN
79 - 257 C2098-032SL28	Botón ZAMAC Acabado Cromo Satín

CÓDIGO	DESCRIPCIÓN
79 - 261 C1950-20SL28	Botón ZAMAC Acabado Cromo Satín



CÓDIGO	DESCRIPCIÓN	MEDIDA (MMS)
79 - 275 3503WT26	Botón de Cerámica	38
79 - 276 3502WT26		32
79 - 277 0384SL28	Botón ZAMAC Acabado Cromo Satín	32
79 - 278 0385SL28		38
79 - 279 0385NB28	Botón ZAMAC Negro	38
79 - 351 0384NB28		32

CÓDIGO	DESCRIPCIÓN	MEDIDA (MMS)
79 - 210 0604-064 SL28	Jaladera Tipo Arco Acabado Cromo Satín	64
79 - 211 0604-096 SL28		96
79 - 212 0604-128 SL28		128
79 - 213 0604-160 SL28		160
79 - 202 0604-064 PB28	Jaladera Tipo Arco Acabado Latón	64
79 - 203 0604-096 PB28		96
79 - 204 0604-128 PB28		128
79 - 205 0604-160 PB28		160
79 - 206 0604-064 PC28	Jaladera Tipo Arco Acabado Cromo Brillante	64
79 - 207 0604-096 PC28		96
79 - 208 0604-128 PC28		128
79 - 209 0604-160 PC28		160
79 - 198 0604-064 DN28	Jaladera Tipo Arco Acabado Cromo Mate	64
79 - 199 0604-096 DN28		96
79 - 200 0604-128 DN28		128
79 - 201 0604-160 DN28		160



CÓDIGO	DESCRIPCIÓN	MEDIDA (MMS)
79 - 284 0971-064BK/HV28	Jaladera con inserto de Madera	64
79 - 285 0971-096BK28/HV28		96
79 - 286 0971-128BK/HV28		128



CÓDIGO	DESCRIPCIÓN	MEDIDA (MMS)
79 - 238 0604-064BK28	Jaladera Tipo Arco Negra	64
79 - 239 0604-096BK28		96
79 - 240 0604-128BK28		128



JALADERAS

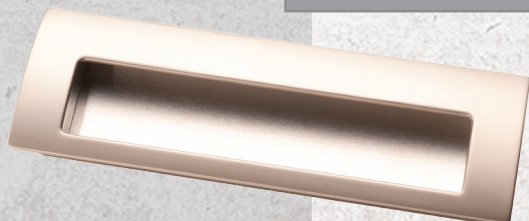
CÓDIGO	DESCRIPCIÓN	MEDIDA (MMS)
79 - 287 A183-096SL.28	Jaladera de ZAMAC Acabado Cromo Satín	96
79 - 288 A183-128SL.28		128
79 - 289 A183-160SL.28		160
79 - 290 A183-224SL.28		224



CÓDIGO	DESCRIPCIÓN	MEDIDA (MMS)
79 - 241 A150-096SL.29	Jaladera de Embutir Acabado Cromo Satín	96
79 - 242 A150-128SL.29		128
79 - 243 A150-160SL.29		160

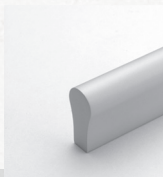


CÓDIGO	DESCRIPCIÓN
79-739 C4083-096.DN/NA28	JALADERA DE EMBUTIR ZAMAC INSERTO DE ALUMINIO CENTRO A CENTRO 96 MM



CÓDIGO	DESCRIPCIÓN
79-740 C4083-064.DN/NA28	JALADERA DE EMBUTIR ZAMAC INSERTO DE ALUMINIO CENTRO A CENTRO 64 MM

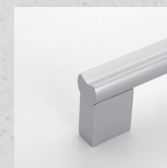




CÓDIGO	DESCRIPCIÓN	MEDIDA (MMS)
79 - 291 2816A-032/052NA28	Jaladera de Aluminio	32
79 - 292 2816A-064/084NA28		64
79 - 293 2816A-096/116NA28		96
79 - 294 2816A-128/148NA28		128
79 - 295 2816A-160/180NA28		160
79 - 296 2816A-192/212NA28		192



CÓDIGO	DESCRIPCIÓN	MEDIDA (MMS)
79 - 297 B717-160.NA28	Jaladera de Aluminio	160
79 - 298 B717-192.NA28		192
79 - 299 B717-224.NA28		224



CÓDIGO	DESCRIPCIÓN	MEDIDA (MMS)
79 - 352 B719-0160.NA28	Jaladera de Aluminio	160
79 - 353 B719-0192.NA28		192
79 - 354 B719-0224.NA28		224



CÓDIGO	DESCRIPCIÓN	MEDIDA (MMS)
79 - 355 B716-160.NA28	Jaladera de Aluminio	160
79 - 356 B716-192.NA28		192
79 - 357 B716-224.NA28		224





CÓDIGO	DESCRIPCIÓN	MEDIDA (MMS)
79 - 217 C1520 064 SL28	Jaladera Tipo L ZAMAC Acabado Cromo Satín	64
79 - 218 C1520 96 SL28		96
79 - 219 C1520 128 SL28		128
79 - 220 C1520 160 SL28		160
79 - 221 C1520 224 SL28		224
79 - 222 C1520 288 SL28		288



CÓDIGO	DESCRIPCIÓN	MEDIDA (MMS)
79 - 177 29115-064	Jaladera Curva Bow Acabado Cromo Satín	64
79 - 178 29115-096		96
79 - 179 29115-128		128
79 - 180 29115-160		160
79 - 181 29115-192		192
79 - 182 29115-224		224
79 - 183 29115-256		256
79 - 184 29115-288		288



CÓDIGO	DESCRIPCIÓN	MEDIDA (MMS)
79 - 193 C1381S-128 SL28	Jaladera tipo Europea Acabado Cromo Satín	128
79 - 194 C1381S-160 SL28		160
79 - 195 C138S-224 SL28		224
79 - 196 C138S-416 SL28		416



CÓDIGO	DESCRIPCIÓN	MEDIDA (MMS)
79 - 446 C2774-32/46 SL28	Jaladera ZAMAC Acabado Cromo Satín	46x35x19
79 - 447 C2774-37/46 SL28		37x35x19
79 - 448 C2774-64/78 SL28		78x35x19



JALADERAS PARA PUERTA DE ACERO, ALUMINIO, Y DE ACERO INOXIDABLE



CÓDIGO	DESCRIPCIÓN	MEDIDA (CMS)
79 - 122 B728A = 500 NA 25	Jaladera de Aluminio para Embutir	50



CÓDIGO	DESCRIPCIÓN
80 - 73	Placa con Jaladera Acabado Cromo Satín Medida 100 x 300 Mms
80 - 74	Placa de Empuje Acabado Cromo Satín Medida 100 x 300 Mms

CÓDIGO	DESCRIPCIÓN
79-579 B891G-0600 mms.	Jaladera para Puerta Acero Inoxidable



CÓDIGO	DESCRIPCIÓN
79-578 B843 G-392 mms.	Jaladera para Puerta Acero Inoxidable



CÓDIGO	DESCRIPCIÓN	ACABADO
79 - 52	Jaladera Tipo concha Zamac de 64 Mms	Cromo
79 - 53		Cromo Satín



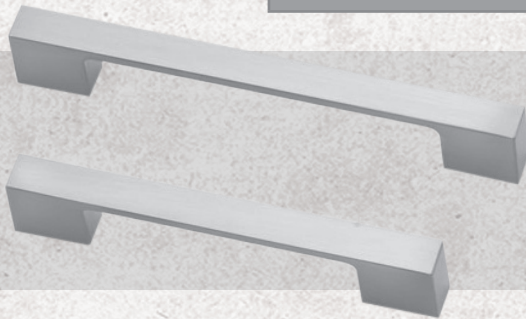
CÓDIGO	DESCRIPCIÓN	MEDIDA (MMS)
79-569 A077-096	Jaladera de ZAMAC CC Acabado Cromo Satín	96
79-570 A077-128		128
79-571 A077-160		160
79-572 A077-224		224
79-575 A077-288		288



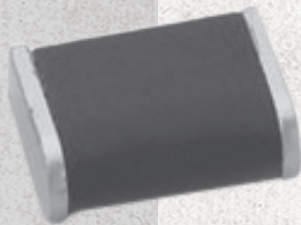
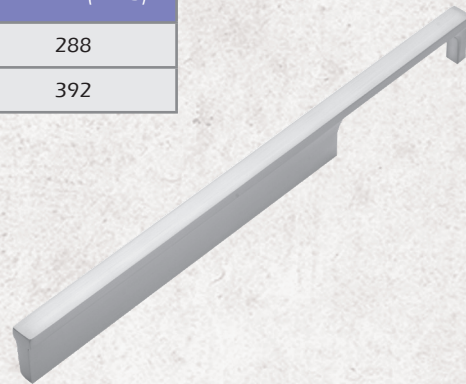
**JALADERAS PARA PUERTA DE ACERO, ALUMINIO,
JALADERAS ZAMAC**



CÓDIGO	DESCRIPCIÓN	MEDIDA (MMS)
79-581 C2243-064	Jaladera ZAMAC Acabado Cromo Satin	64
79-582 C2243-096		96
79-583 C2243-128		128
79-584 C2243-160		160
79-585 C2243-224		224
79-586 C2243-288		288



CÓDIGO	DESCRIPCIÓN	MEDIDA (MMS)
79-573 C3140-288	Jaladera ZAMAC Acabado Cromo Satin	288
79-574 C3140-392		392



CÓDIGO	DESCRIPCIÓN
79-558 C3531-16	Jaladera Piel Base ZAMAC

CÓDIGO	DESCRIPCIÓN
79-559 C3532-17	Botón Piel



CÓDIGO	DESCRIPCIÓN
79-560 3533-40	Botón Piel



CÓDIGO	DESCRIPCIÓN
79-561 C3534-32	Jaladera Piel

CÓDIGO	DESCRIPCIÓN
79-562 C3535	Jaladera Piel



CÓDIGO	DESCRIPCIÓN
79-588 C3539 -16VN/RD	Jaladera Piel Base ZAMAC

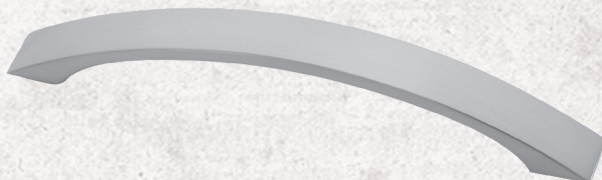
CÓDIGO	DESCRIPCIÓN
79-587 C3528DNY	Jaladera Piel Base ZAMAC



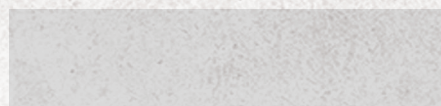
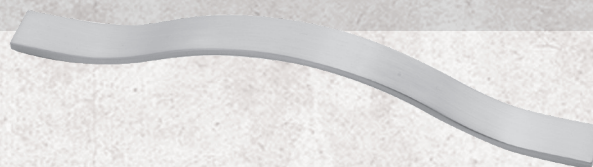
JALADERAS PARA PUERTA DE ALUMINIO, JALADERAS ZAMAC



CÓDIGO	DESCRIPCIÓN	MEDIDA (MMS)
79-567 C2345 AL 160	Jaladera de Aluminio Acabado Cromo Satín	160



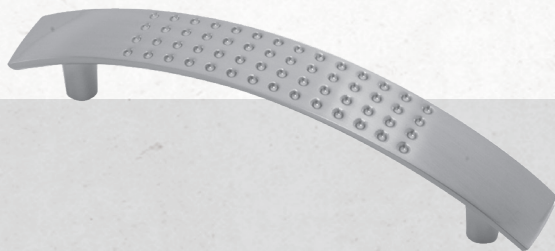
CÓDIGO	DESCRIPCIÓN	MEDIDA (MMS)
79-580 A226-128	Jaladera ZAMAC CC Acabado Cromo Satín	128



Jaladeras para Puerta de Aluminio, Jaladeras Zamac

JALADERAS PARA PUERTA DE ACERO, ALUMINIO, JALADERAS ZAMAC

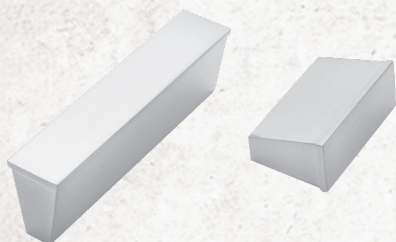
CÓDIGO	DESCRIPCIÓN	MEDIDA (MMS)
79-563 0639 AL-96	Jaladera de Aluminio Acabado Cromo Satín	96
79-564 0639 AL-128		128



CÓDIGO	DESCRIPCIÓN	MEDIDA (MMS)
79-576 A017-96	Jaladera ZAMAC Acabado Cromo Satín	96
79-577 A017-128		128



CÓDIGO	DESCRIPCIÓN	MEDIDAS (MMS)
79-701 A340-064.SL.28	Jaladera ZAMAC Acabado Niquel Satín	64
79-702 A340-096.SL.28		96
79-703 A340-128.SL.28		128
79-704 A340-160.SL.28		160
79-705 A340-160.SL.28		220

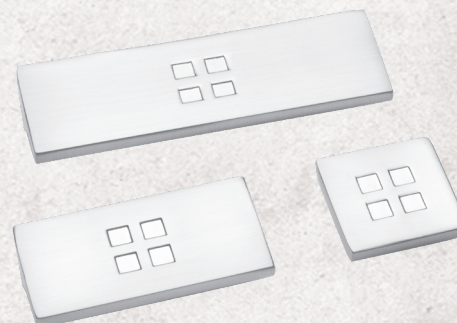


CÓDIGO	DESCRIPCIÓN	MEDIDAS (MMS)
79-706 A352-032.SL.28	Jaladera ZAMAC Acabado Niquel Satín	32
79-707 A352-064.SL.29		64
79-708 A352-096.SL.29		96
79-709 A352-128.SL.29		128
79-710 A352-160.SL.29		160
79-711 A352-224.SL.29		224

**JALADERAS PARA PUERTA DE ACERO, ALUMINIO,
JALADERAS ZAMAC Y DE ACERO INOXIDABLE**



CÓDIGO	DESCRIPCIÓN
79-712 A042.SL.28	Jaladera ZAMAC Acabado Niquel Satín
79-713 A042-32.SL.28	
79-714 A042-64.SL.29	



CÓDIGO	DESCRIPCIÓN	MEDIDA (MMS)
79-715 0732-032.SL.28	Jaladera ZAMAC	32
79-716 0732-064.SL.28		64



CÓDIGO	DESCRIPCIÓN
79-719 0638-045.SL.28	Jaladera ZAMAC Acabado Niquel Satín



CÓDIGO	DESCRIPCIÓN
79-720 0638-096.SL.28	Jaladera ZAMAC Acabado Niquel Satín

JALADERAS PARA PUERTA DE ACERO, ALUMINIO, JALADERAS ZAMAC Y DE ACERO INOXIDABLE

CÓDIGO	DESCRIPCIÓN	MEDIDA (MMS)
79-565 0640AL-28.SLC.28	Botón Aluminio	28 x 24
79-566 0640AL-33.SLC.28		33 x 27



CÓDIGO	DESCRIPCIÓN	MEDIDA (MMS)
79-568 C2124AL-128.SLC.28	Jaladera Aluminio	128



CÓDIGO	DESCRIPCIÓN	MEDIDA (MMS)
79-717 B736.096.SV.28	Jaladera Aluminio Color Plateado	96
79-718 B736.128.SV.28		128





Jaladeras para Puerta de Acero, Aluminio, Jaladeras Zamacy y de Acero Inoxidable

CÓDIGO	DESCRIPCIÓN	MEDIDAS (MMS)
79-527 2971T-040-NA.28	Jaladera Acero Inoxidable Acabado Cromo Satin	40
79-528 2971T-064/104.28		64
79-529 2971T-096/136.28		96
79-530 2971T-128/168.28		128
79-531 2971T-160/200.28		160
79-532 2971T-192/232.28		192
79-533 2970T-288/328.28		288
79-534 2971T-352/392.28		352
79-535 2971T-448/488.28		448
79-536 2971T-560/600.28		560
79-537 2971T-660/700.28		660
79-538 2971T-760/800.28		760
79-539 2971T-960/1000.28		960



BOTONES CERAMICA Y ACERO INOXIDABLE



CÓDIGO	DESCRIPCIÓN	MEDIDAS (MMS)	ACABADOS
79-503 3502-BP.25	Botón Cerámica	32 x 22	Latón brillante
79-504 3502-CP.25			Cromo



CÓDIGO	DESCRIPCIÓN	MEDIDAS (MMS)	ACABADOS
79-505 3778-30-BP.25	Botón Cerámica	30 x 25	Latón brillante
79-506 3778-30-CP.25			Cromo

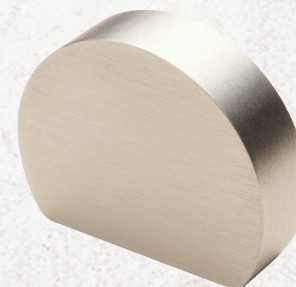


CÓDIGO	DESCRIPCIÓN	MEDIDAS (MMS)	ACABADOS
79-507 3780-36-BP.25	Botón Cerámica	36 x 31	Latón brillante
79-508 3780-36-CP.25			Cromo



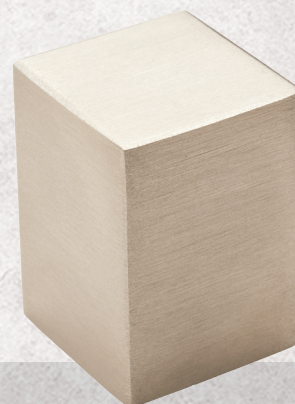
CÓDIGO	DESCRIPCIÓN	MEDIDAS (MMS)	ACABADOS
79-509 3781-32-BP.25	Botón Cerámica	32 x 28	Latón brillante
79-510 3781-32-CP.25			Latón Cromo

CÓDIGO	DESCRIPCIÓN	MEDIDAS (MMS)
80 - 75	Botón de Acero Inoxidable Acabado Cromo Satín	30 x 24

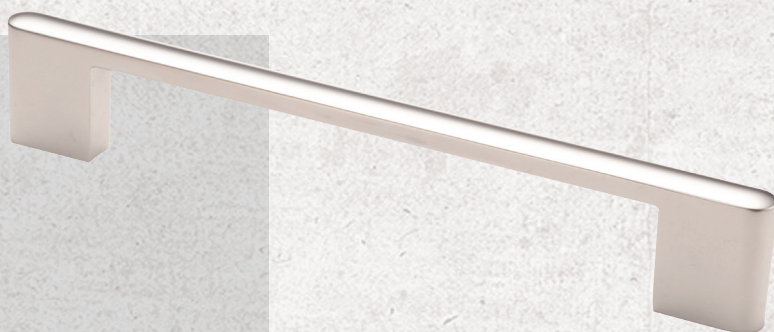


BOTONES Y JALADERAS

CÓDIGO	DESCRIPCIÓN	MEDIDAS (MMS)
80 - 76	Botón de Acero Inoxidable Acabado Cromo Satín	35 x 25



CÓDIGO	DESCRIPCIÓN
79-651 A393-128.PC.29	Jaladera cromo Brillante Centro a Centro 128 MMS



CÓDIGO	DESCRIPCIÓN
79-652 C3829-032.PC 25	Jaladera cromo Brillante Centro a Centro 32 MMS



CÓDIGO	DESCRIPCIÓN
79-653 A393-064.PC.29	JALADERA CROMO BRILLANTE CENTRO A CENTRO 64 MMS
79-655 A393-096.CP29	JALADERA CROMO BRILLANTE CENTRO A CENTRO 96 MMS
79-657 A393-128.PC.29	JALADERA CROMO BRILLANTE CENTRO A CENTRO 128 MMS
79-659 A393-160.PC.29	JALADERA CROMO BRILLANTE CENTRO A CENTRO 160 MMS
79-661 A393-192.PC.29	JALADERAS CROMO BRILLANTE CENTRO A CENTRO 192 MMS
79-663 A393-224.PC.29	JALADERAS CROMO BRILLANTE CENTRO A CENTRO 224 MMS
79-665 A393-288.PC.29	JALADERA CROMO BRILLANTE CENTRO A CENTRO 288 MMS



CÓDIGO	DESCRIPCIÓN
79-654 A393-064.SL.29	JALADERA CROMO SATINADO CENTRO A CENTRO 64 MMS
79-656 A393-096.SL.29	JALADERA CROMO SATINADO CENTRO A CENTRO 96 MMS
79-658 A393-128.SL.29	JALADERA CROMO SATINADO CENTRO A CENTRO 128 MMS
79-660 A393-160.SL.29	JALADERA CROMO SATINADO CENTRO A CENTRO 160 MMS
79-662 A393-192.SL.29	JALADERA CROMO SATINADO CENTRO A CENTRO 192 MMS
79-664 A393-224.SL.29	JALADERA CROMO SATINADO CENTRO A CENTRO 224 MMS
79-666 A393-288.SL.29	JALADERA CROMO SATINADO CENTRO A CENTRO 288 MM



JALADERAS

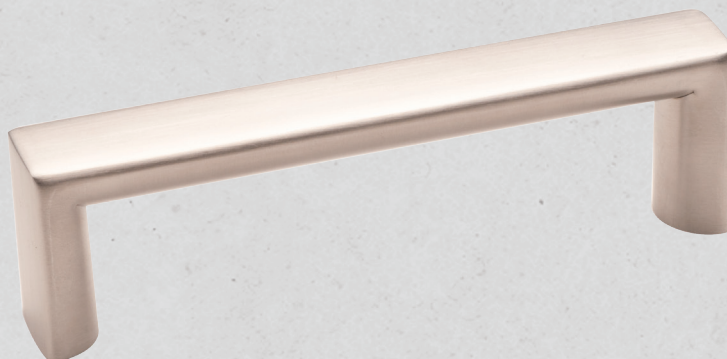
CÓDIGO	DESCRIPCIÓN
79-667 A392-064.PC.29	JALADERA CROMO BRILLANTE CENTRO A CENTRO 64 MMS
79-669 A392-096.PC.29	JALADERA CROMO BRILLANTE CENTRO A CENTRO 96 MMS
79-671 A392-128.PC.29	JALADERA CROMO BRILLANTE CENTRO A CENTRO 128 MMS
79-673 A392-160.PC.29	JALADERA CROMO BRILLANTE CENTRO A CENTRO 160 MMS
79-675 A392-192.PC.29	JALADERAS CROMO BRILLANTE CENTRO A CENTRO 192 MMS
79-677 A392-224.PC.29	JALADERAS CROMO BRILLANTE CENTRO A CENTRO 224 MMS
79-679 A392-288.PC.29	JALADERA CROMO BRILLANTE CENTRO A CENTRO 288 MMS



CÓDIGO	DESCRIPCIÓN
79-668 A393-128.SL.29	JALADERA CROMO SATINADO CENTRO A CENTRO 64 MMS
79-670 A392-096.SL.29	JALADERA CROMO SATINADO CENTRO A CENTRO 96 MMS
79-672 A392-128.SL.29	JALADERA CROMO SATINADO CENTRO A CENTRO 128 MMS
79-674 A392-160.SL.29	JALADERA CROMO SATINADO CENTRO A CENTRO 160 MMS
79-676 A392-192.SL.29	JALADERA CROMO SATINADO CENTRO A CENTRO 192 MMS
79-678 A392.224.AL.29	JALADERA CROMO SATINADO CENTRO A CENTRO 224 MMS
79-680 A392-288.SL.29	JALADERA CROMO SATINADO CENTRO A CENTRO 288 MM



CÓDIGO	DESCRIPCIÓN
79-901 B901-128NA.28	JALADERA ACERO INOXIDABLE 304 CENTRO A CENTRO 128MM X 140MML
79-902 B901-160NA.28	JALADERA ACERO INOXIDABLE 304 CENTRO A CENTRO 160MM X 172MML
79-903 B901-192NA.28	JALADERA ACERO INOXIDABLE 304 CENTRO A CENTRO 192MM X 204MML
79-904 B901-224NA.28	JALADERA ACERO INOXIDABLE 304 CENTRO A CENTRO 224MM X 236MML
79-905 B901-256NA.28	JALADERA ACERO INOXIDABLE 304 CENTRO A CENTRO 256MM X 268MML
79-906 B901-288NA.28	JALADERA ACERO INOXIDABLE 304 CENTRO A CENTRO 288MM X 300MML
79-907 B901-320NA.28	JALADERA ACERO INOXIDABLE 304 CENTRO A CENTRO 320MM X 332MML
79-908 B901-352NA.28	JALADERA ACERO INOXIDABLE 304 CENTRO A CENTRO 352MM X 364MML



CÓDIGO	DESCRIPCIÓN
79-909 B904-128NA.28	JALADERA ACERO INOXIDABLE 304 CENTRO A CENTRO 128MMX 140MML
79-910 B904-160NA.28	JALADERA ACERO INOXIDABLE 304 CENTRO A CENTRO 160MM X 172MML
79-911 B904-192NA.28	JALADERA ACERO INOXIDABLE 304 CENTRO A CENTRO 192MM X 204MML
79-912 B904-224NA.28	JALADERA ACERO INOXIDABLE 304 CENTRO A CENTRO 224MM X 236MML
79-913 B904-256NA.28	JALADERA ACERO INOXIDABLE 304 CENTRO A CENTRO 256MMX268MML
79-914 B904-288NA.28	JALADERA ACERO INOXIDABLE 304 CENTRO A CENTRO 288MM X 300MML
79-915 B904-320NA.28	JALADERA ACERO INOXIDABLE 304 CENTRO A CENTRO 320MM X 332MML



JALADERAS

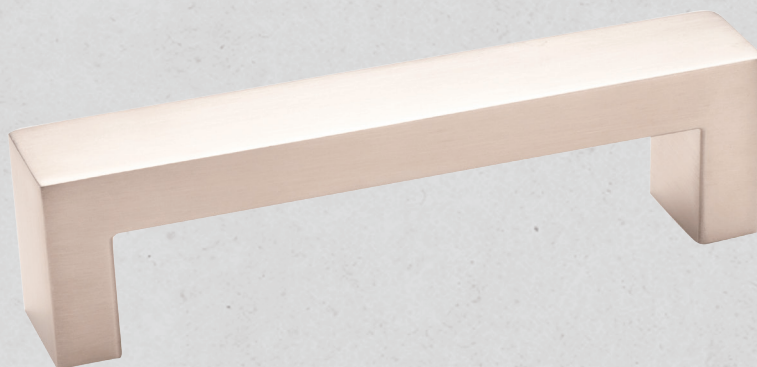
CÓDIGO	DESCRIPCIÓN
79-916 B906-128NA.28	JALADERA ACERO INOXIDABLE 304 CENTRO A CENTRO 128MM X 138MML
79-917 B906-160NA.28	JALADERA ACERO INOXIDABLE 304 CENTRO A CENTRO 160 MM X 170MML
79-918 B906-192NA.28	JALADERA ACERO INOXIDABLE 304 CENTRO A CENTRO 192MM X 202MML
79-919 B906-224NA.28	JALADERA ACERO INOXIDABLE 304 CENTRO A CENTRO 224MM X 234MML
79-920 B906-256NA.28	JALADERA ACERO INOXIDABLE 304 CENTRO A CENTRO 256MM X 266MML
79-921 B906-288NA.28	JALADERA ACERO INOXIDABLE 304 CENTRO A CENTRO 288MM X 298MML
79-922 B906-320NA.28	JALADERA ACERO INOXIDABLE 304 CENTRO A CENTRO 320MMX 330MML



CÓDIGO	DESCRIPCIÓN
79-923 B842-128.NA.28	JALADERA ACERO INOXIDABLE 304 CENTRO A CENTRO 128MM X 143MML
79-924 B842-160.NA.28	JALADERA ACERO INOXIDABLE 304 CENTRO A CENTRO 160MM X 175MML
79-925 B842-192.NA.28	JALADERA ACERO INOXIDABLE 304 CENTRO A CENTRO 192MM X 207MML
79-926 B842-224.NA.28	JALADERA ACERO INOXIDABLE 304 CENTRO A CENTRO 224MM X 239MML
79-927 B842-256.NA.28	JALADERA ACERO INOXIDABLE 304 CENTRO A CENTRO 256MM X 271MML
79-928 B842-288.NA.28	JALADERA ACERO INOXIDABLE 304 CENTRO A CENTRO 288MM X 303MML
79-929 B842-320.NA.28	JALADERA ACERO INOXIDABLE 304 CENTRO A CENTRO 320MM X 335MML



CÓDIGO	DESCRIPCIÓN
79-930 B843-128.NA.28	JALADERA ACERO INOXIDABLE 304 CENTRO A CENTRO 128MM X 141MML
79-931 B843.160.NA.28	JALADERA ACERO INOXIDABLE 304 CENTRO A CENTRO 160MM X 173MML
79-932 B843.192.NA.28	JALADERA ACERO INOXIDABLE 304 CENTRO A CENTRO 192MM X 205MML
79-933 B843.224.NA.28	JALADERA ACERO INOXIDABLE 304 CENTRO A CENTRO 224MM X 237MML
79-934 B843-256.NA.28	JALADERA ACERO INOXIDABLE 304 CENTRO A CENTRO 256MM X 269MML
79-935 B843-288.NA.28	JALADERA ACERO INOXIDABLE 304 CENTRO A CENTRO 288MM X 301MML
79-936 B843-320.NA.28	JALADERA ACERO INOXIDABLE 304 CENTRO A CENTRO 320MM X 333MML



CÓDIGO	DESCRIPCIÓN
79-937 B845-128.NA.28	JALADERA ACERO INOXIDABLE 304 CENTRO A CENTRO 128MM X 140MML
79-938 B845-160.NA.28	JALADERA ACERO INOXIDABLE 304 CENTRO A CENTRO 160MM X 172MML
79-939 B845-192.NA.28	JALADERA ACERO INOXIDABLE 304 CENTRO A CENTRO 192MM X 204MML
79-940 B845-224.NA.28	JALADERA ACERO INOXIDABLE 304 CENTRO A CENTRO 224MM X 236MML
79-941 B845-256.NA.28	JALADERA ACERO INOXIDABLE 304 CENTRO A CENTRO 256MM X 268MML
79-942 B845-288.NA.28	JALADERA ACERO INOXIDABLE 304 CENTRO A CENTRO 288MM X 300MML
79-943 B845-320.NA.28	JALADERA ACERO INOXIDABLE 304 CENTRO A CENTRO 320MM X 332MML



JALADERAS

CÓDIGO	DESCRIPCIÓN
79-944 B986-32/40.NA.25	JALADERA ALUMINIO CENTRO A CENTRO 32MMX 40MML
79-945 B986-32/40.PCC.28	JALADERA ALUMINIO CENTRO A CENTRO 32MM X 40MML
79-946 B896-32/40.SLC.28	JALADERA ALUMINIO CENTRO A CENTRO 32MM X 40MML



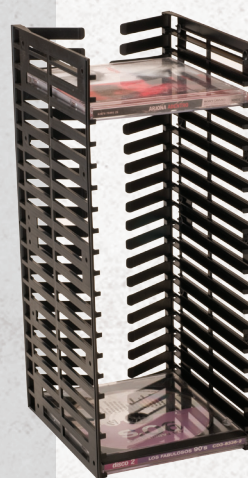
CÓDIGO	DESCRIPCIÓN
79-947 C4366-32.PC.29	JALADERA ZAMAC CENTRO A CENTRO 32MM X 40MM
79-948 C4366-32SL.28	JALADERA ZAMAC CENTRO A CENTRO 32MM X 40MM





CÓDIGO	DESCRIPCIÓN	CAPACIDAD (CD'S)
79 - 126 C1141 20BK	Porta CD	20
79 - 127 C1141 30 BK		30

CÓDIGO	DESCRIPCIÓN	TAMAÑO (CMS)	CAPACIDAD (CD'S)
79 - 124 HE C1100 BK-01	Porta CD	16 x 14	8
79 - 123 HE C1099-BK-21		16 x 32	20



CÓDIGO	DESCRIPCIÓN	CAPACIDAD (CD'S)
79 - 125 C1140 BK 01	Porta CD Joroba	8
79 - 72 5703-15BK		15

PORTA CD Y DVD

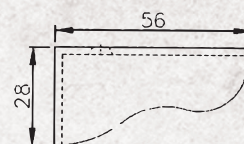
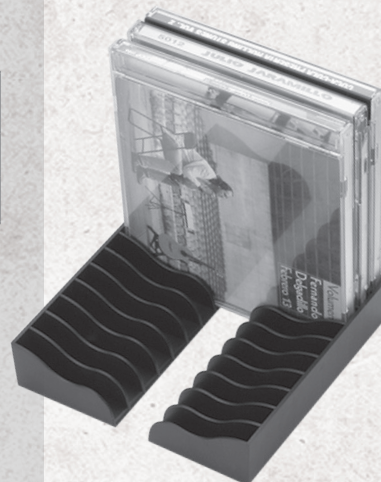
CÓDIGO	DESCRIPCIÓN	CAPACIDAD (CD 'S)
79 - 440 5727-14 BK21	Porta CD/DVD Abatible	14



CÓDIGO	DESCRIPCIÓN	CAPACIDAD (CD 'S)
79 - 441 5726-15 BK07	Porta CD/DVD Abatible	15

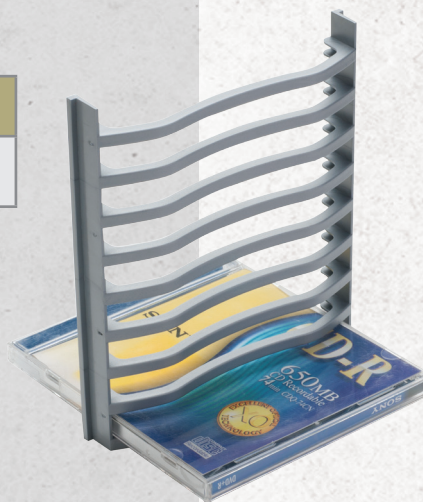


CÓDIGO	DESCRIPCIÓN	CAPACIDAD (CD 'S)
79 - 246 5709A-10BK07	Porta CD	10
79 - 247 5709A-25BK07		25

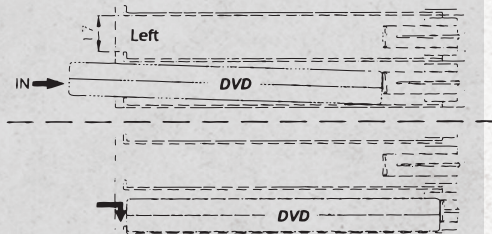


CÓDIGO	DESCRIPCIÓN	CAPACIDAD (CD 'S)
79 - 248 5721-BK07	Porta DVD	15

CÓDIGO	DESCRIPCIÓN	CAPACIDAD (CD 'S)
79 - 214	Porta CD/DVD Abatible	8



CÓDIGO	DESCRIPCIÓN	CAPACIDAD (CD 'S)
79 - 249 5720-BK07	Porta DVD	15

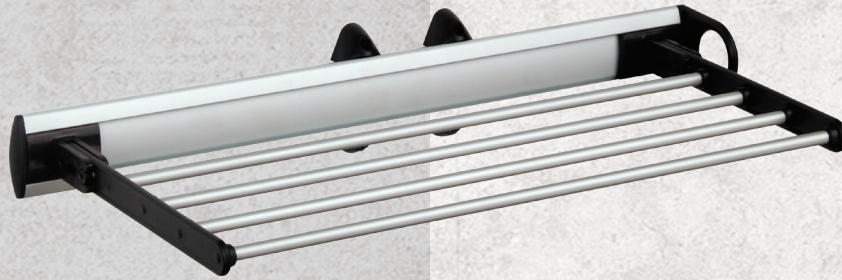


CÓDIGO	DESCRIPCIÓN	CAPACIDAD (CD 'S)
79 - 250 5720-BK07	Porta DVD Negro	6
79 - 251 5722-SV07	Porta DVD Gris	6



ACCESORIOS PARA ROPA

CÓDIGO	DESCRIPCIÓN
79 - 428 E8501.NABK29	Pantalonero Extraible



CÓDIGO	DESCRIPCIÓN
79 - 429 E8504.NA/BK.29	Corbatero Extraible



CÓDIGO	DESCRIPCIÓN
79 - 174 E8101.NA29	Portatraje ancho de gabinete 810mm. a 1200 mms. soporta un peso aproximado de 30 kgs.



CÓDIGO	DESCRIPCIÓN
79-165 C1662 BP21	Lámpara 25 W. (Ángulo) Iluminación Móvil Latón Brillante



CÓDIGO	DESCRIPCIÓN
79-160 C1657 BP21	Lámpara 25 W. Bote Latón Brillante



CÓDIGO	DESCRIPCIÓN
79-161 C1658 BK21	Lámpara 25 W. Bote Negro



CÓDIGO	DESCRIPCIÓN
79-551 C3527.SV.25	Multicontacto Para 3 Líneas Telefónicas, USB e Impresora



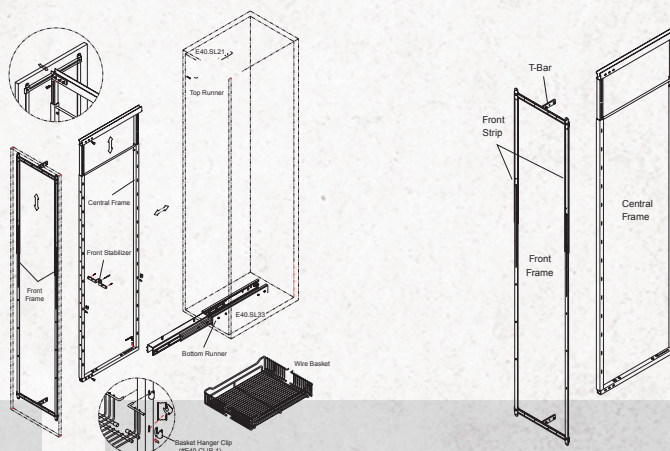
CÓDIGO	DESCRIPCIÓN
79 -162 C1659 BK21	Lámpara Gemela 25 W. Bote BK



CÓDIGO	DESCRIPCIÓN
79 -163 C1660 BN21	Lámpara 25 W. P-Bar Color Café



CÓDIGO	DESCRIPCIÓN
79-318	Despensa de extracción múltiple para ancho de gabinete de 400mms. con corredera de extensión total de 500 mms. bastidor de altura ajustable de 1720 mms. a 2120 mms. en acabado gris, 6 canastillas de alambre cromadas de 350 x 450 x 85 mms.
79-319	Despensa de extracción múltiple para ancho de gabinete de 400 mms. con corredera de extensión total de 500 mms. bastidor de altura ajustable de 1220 mms. a 1620 mms. en acabado gris, 4 canastillas de alambre cromadas de 350 x 450 x 85 mms.
79 - 384	Equipamiento retráctil cierre automático para utensilios de limpieza para gabinetes de 300 mms. De ancho con fonde de 500 mms. y altura de 500 mms. Contiene dos cestos de alambres cromado con las siguientes medidas: A. Cesta chica de 110 mms. De ancho x 455 mms. de largo 75 mms. de alto. B. Cesta grande 210 mms. de ancho x 455 mms. de largo 75 mms. de alto y un juego de corredera de extensión total de 450 mms.

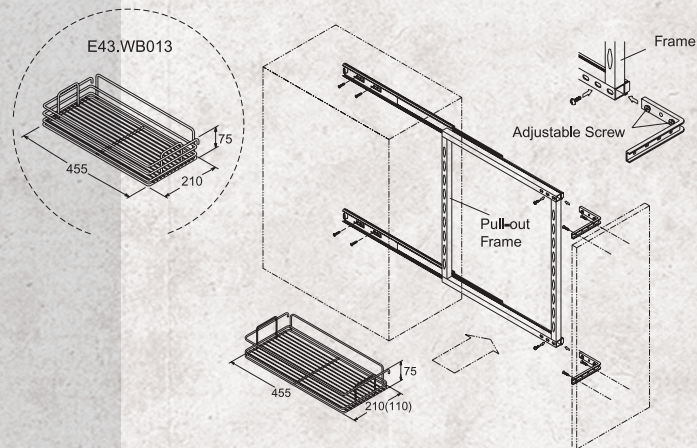


CÓDIGO	DESCRIPCIÓN
79-378 C3693-900 CP29	Unidad de despensa de oscilación para gabinete interior con ajuste de 1260 mms. a 1370 mms. de alto. Incluye: 10 Canastas Cromadas de 300 mms. de largo x 75 mms. de fondo x 75 mms. de alto. 20 Canastas Cromadas de 368 mms. de largo x 205 mms. de fondo x 85 mms. de alto.
Medidas aproximadas de un mueble que se le puede instalar este accesorio: 860 mms. de ancho x 585 mms. de fondo x 1260 mms. de alto mínimo a 1370 mms. máximo	

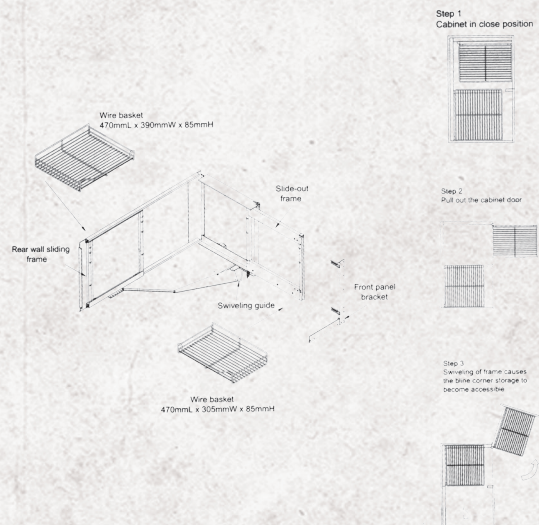


EQUIPAMIENTO PARA COCINAS

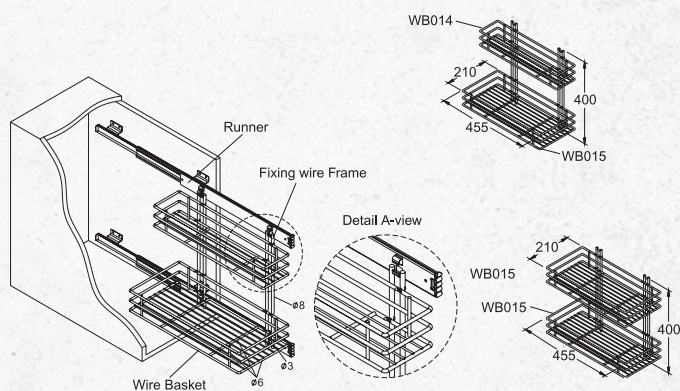
CÓDIGO	DESCRIPCIÓN
79-322	Equipamiento retráctil para gabinetes de ancho de 300 mms. con fondo de 50 mms. y para una altura de 60 mms. contiene: dos cestos de alambre cromados de 210 mms. ancho x 455 mms. de largo x 75 mms. de alto.



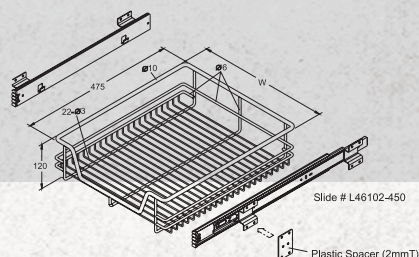
CÓDIGO	DESCRIPCIÓN
79-321	Derecho herraje premier de extracción giratoria para armarios de esquina, correderas en acabado gris, contiene: dos cestos de alambre cromado de 470 mms. de ancho x 390 mms. largo x 85 mms. de alto.
79 -3211	Izquierdo herraje premier de extracción giratoria para armarios de esquina, correderas en acabado gris, contiene: dos cestos de alambre cromado de 470 mms. de ancho x 390 mms. largo x 85 mms. de alto.



CÓDIGO	DESCRIPCIÓN
79-323	Equipamiento retráctil para utensilios de limpieza para gabinetes de 300 mms. de ancho con fondo de 500 mms. y altura de 500 mms. Contiene: dos cestos de alambre 75mms. de alto y un juego de corredera de extensión total de 450 mms.
79 -3231	Equipamiento retráctil para utensilios de limpieza para gabinetes de 300 mms. de ancho con fondo de 500 mms. y altura de 500 mms. Contiene dos cestos de alambres cromado con las siguientes medidas: A. Cesta chica 110 mms. de ancho x 455 mms. de largo 75 mms. de alto. B. Cesta grande 210 mms. de ancho x 455 mms. de largo 75 mms. de alto. Y un juego de corredera de extensión total de 450 mms.

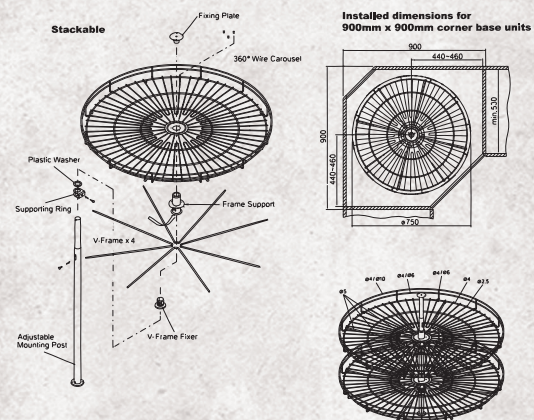


CÓDIGO	DESCRIPCIÓN
79-301	Equipamiento para muebles con un ancho de 450 mms. Con una cesta cromada de 350 mms. de ancho x 475 mms. de largo x 120 mms. de alto
79-302	Equipamiento para muebles con un ancho de 500 mms. Con una cesta cromada de 400 mms. de ancho x 475 mms. de largo x 120 mms. de alto
79-303	Equipamiento para muebles con un ancho de 600 mms. Con una cesta cromada de 500 mms. de ancho x 475 mms. de largo x 120 mms. de alto
79-304	Equipamiento para muebles con un ancho de 700 mms. Con una cesta cromada de 600 mms. de ancho x 475 mms. de largo x 120 mms. de alto
79-305	Equipamiento para muebles con un ancho de 800 mms. Con una cesta cromada de 700 mms. de ancho x 475 mms. de largo x 120 mms. de alto
79-306	Equipamiento para muebles con un ancho de 900 mms. Con una cesta cromada de 800 mms. de ancho x 475 mms. de largo x 120 mms. de alto

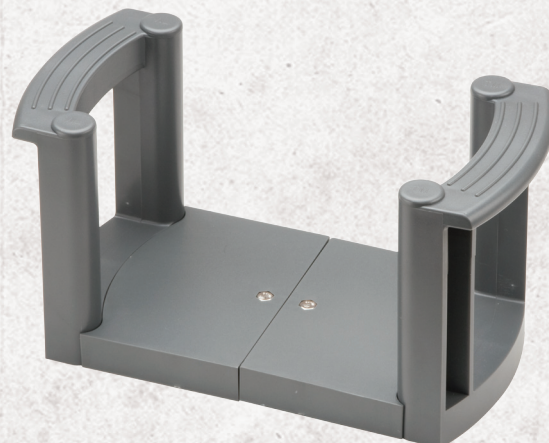


EQUIPAMIENTO PARA COCINAS

CÓDIGO	DESCRIPCIÓN
79-320	Juego de repisas giratorias $\frac{3}{4}$ de círculo en acabado cromo, Dimensiones del carrusel superior 780 x 80 mms. con poste central ajustable de 635 a 720 mms.



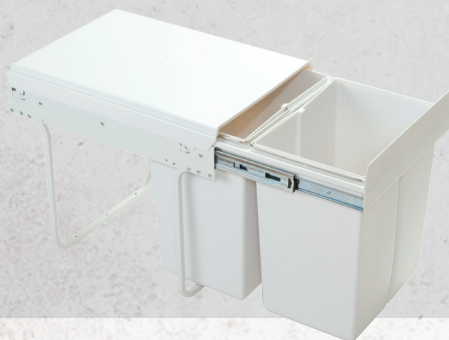
CÓDIGO	DESCRIPCIÓN
79 -0383 C4093.BK.25	Rack para Apilar Platos Ajustable Plástico en Color Negro



CÓDIGO	DESCRIPCIÓN
79 - 0596 C3817.WT.25	3 Botes de Basura Extraíbles 480 x 330 x 400 Mms. Color Blanco con Tapa

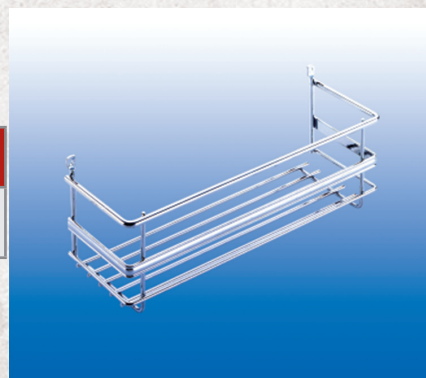


CÓDIGO	DESCRIPCIÓN
79 - 0597 C3818.WT.25	2 Botes de Basura Extraíbles 480 x 330 x 400 Mms. Color Blanco



EQUIPAMIENTO PARA COCINAS

CÓDIGO	DESCRIPCIÓN
79 -3188	Especiero Interior Cromado de 300 Mms. de Largo x 100 Mms. de Ancho x 100 Mms. de Alto



CÓDIGO	DESCRIPCIÓN
79 -316	Especiero Interior Cromado de 240 Mms. de Largo x 250 Mms. de Ancho x 400 Mms. de Alto

CÓDIGO	DESCRIPCIÓN
79 -317	Especiero Interior Cromado de 390 Mms. de Largo x 65 Mms. de Ancho x 400 Mms. de Alto

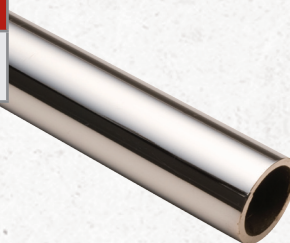


CÓDIGO	DESCRIPCIÓN
79 -324	Equipamiento con Corredora de Extensión para Utensilios de Limpieza con Cerradura en Acabado Cromo con 425 Mms. de Ancho x 205 Mms. de Largo x 385 Mms. de Alto con Corredora de Extensión de 42 Cms. de Largo



CÓDIGO	DESCRIPCIÓN
79 - 311	Especiero de Vidrio con Tapa de Plástico

CÓDIGO	DESCRIPCIÓN	LARGO (MMS)
79 - 312	Tubo de Acero Cromado 16 Mms. de Diámetro.	1200



CÓDIGO	DESCRIPCIÓN	TAMAÑO (MMS)
79 - 313	Soporte para Tubo Cromado	16

CÓDIGO	DESCRIPCIÓN	TAMAÑO (MMS)
79 - 314	Terminal de Tubo Cromado 16 Mms. de Diámetro.	16



CÓDIGO	DESCRIPCIÓN
79 - 315	Gancho Tipo S para Tubo Cromado

SISTEMA DE RIELES

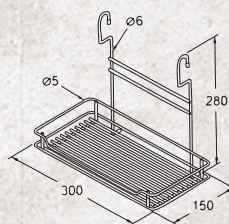


CÓDIGO

DESCRIPCIÓN

79 - 307

Especiero Multiusos Cromado, 300 Mms. de Largo x 150 Mms. de Ancho x 280 Mms. de Alto

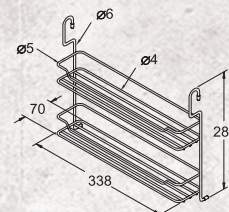


CÓDIGO

DESCRIPCIÓN

79 - 309

Especiero Doble Cromado, 338 Mms. de Largo x 70 Mms. de Ancho x 280 Mms. de Alto



CÓDIGO

DESCRIPCIÓN

79-310 E-6065

Papelerero Triple Cromado de 300 Mms. x 130 Mms. de Ancho



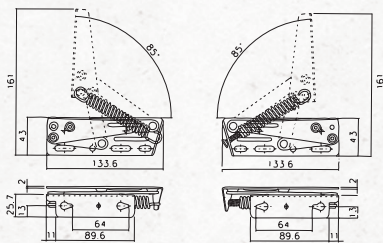
CÓDIGO

DESCRIPCIÓN

79-308 E-6075

Especiero y Toallero Cromado de 300 Mms. x 130 Mms. de Ancho

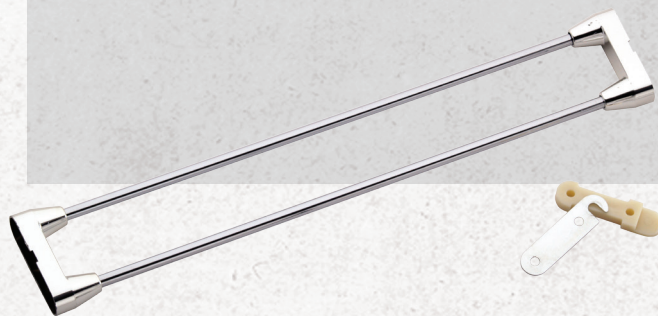
CÓDIGO	DESCRIPCIÓN
79 -25 22360NP	Herraje para Puerta Elevable de 75°



CÓDIGO	DESCRIPCIÓN
79 - 426	Pistón Elevable, Capacidad de Carga de 15 kgs.



CÓDIGO	DESCRIPCIÓN	LARGO (MMS)
79 -346 C2707-20NP/GY25	Riel lateral doble para Cocina Cromo	500



EQUIPAMIENTO PARA COCINAS

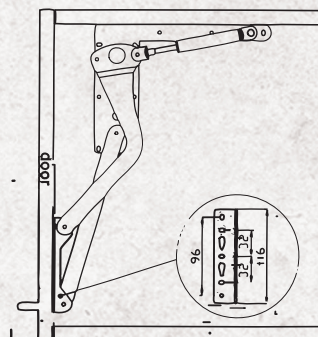


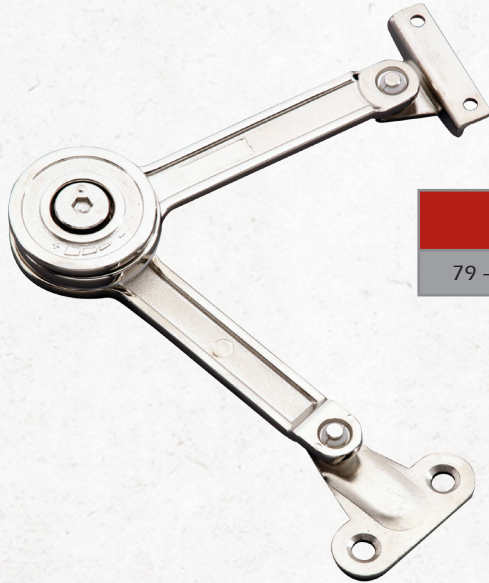
CÓDIGO	DESCRIPCIÓN
79 -347 C2709-520WT21	Soporte Elevable Trabajo Pesado 110°

CÓDIGO	DESCRIPCIÓN
79 -348 C2709-520WT21	Soporte Elevable Biplegable Neumático

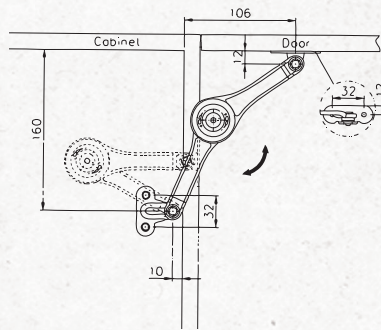


CÓDIGO	DESCRIPCIÓN
79 -427 5112SV21	Mecanismo Puerta Elevable de 60 Cms. a 1.20 Mts. de Ancho

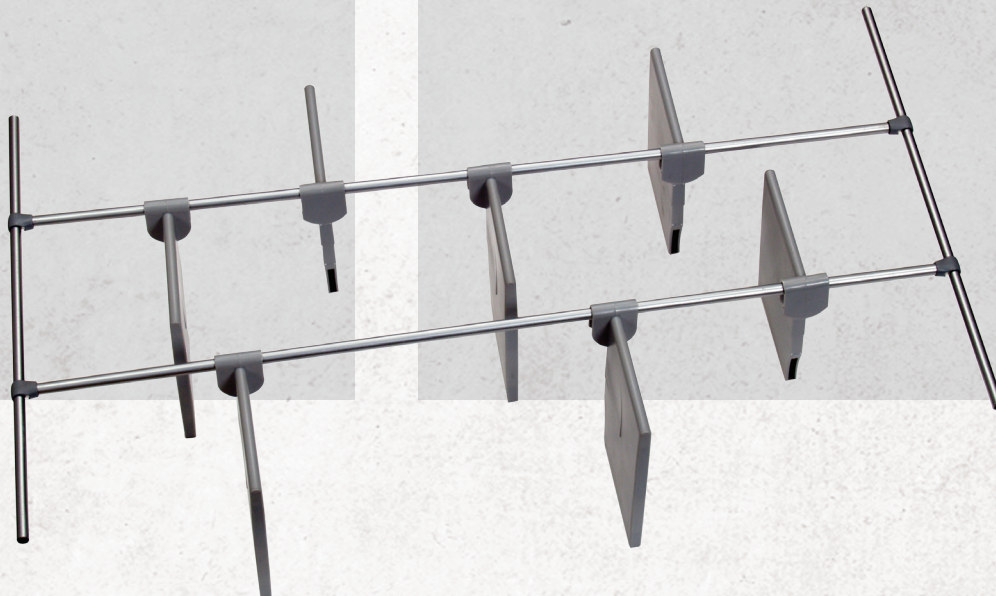




CÓDIGO	DESCRIPCIÓN
79 -430 C2329 NP 29	Soporte Compás Niquel

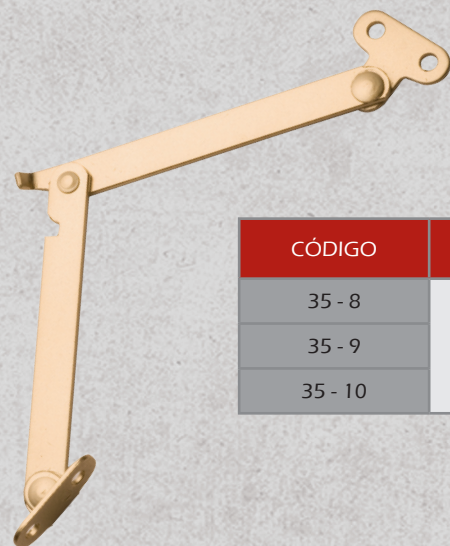
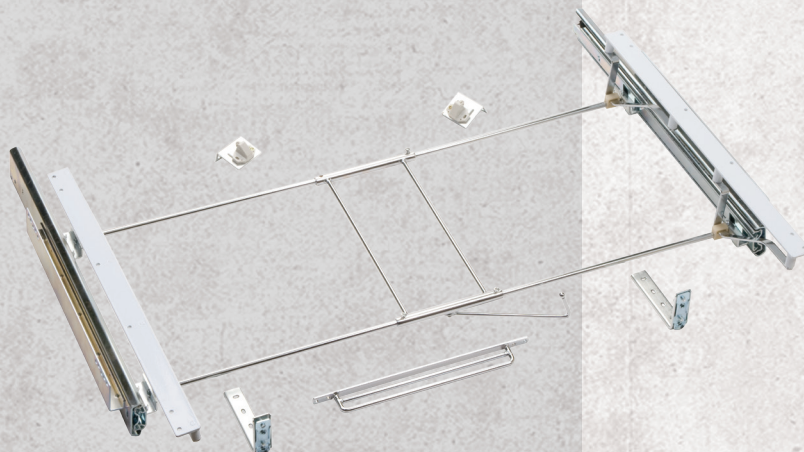
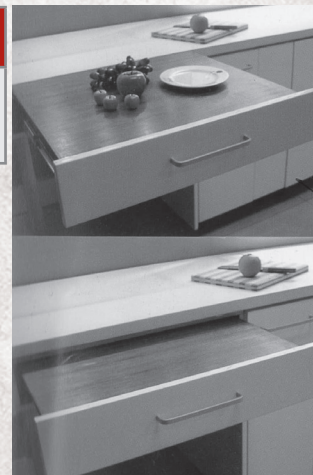


CÓDIGO	DESCRIPCIÓN
79 -501	Base Fijadora para Tubo
79 -502 C2740-800GY25	Sistema Divisorio para Cocina Color Gris Contiene 3 Tubos y 8 Divisiones de Plástico

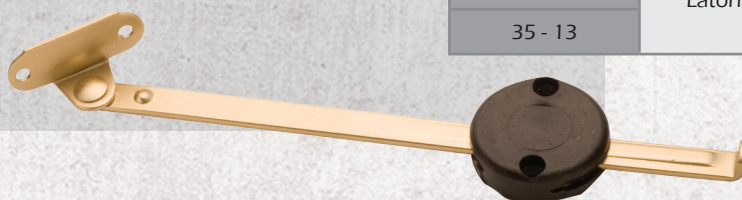


EQUIPAMIENTO PARA COCINAS

CÓDIGO	DESCRIPCIÓN
79 -338 C-2703-BK25	Sistema Corredizo Elevable a Nivel de Cubierta Ancho Ajustable desde 400 Mms. hasta 900 Mms. con Fondo de 500 Mms



CÓDIGO	DESCRIPCIÓN	TAMAÑO (MMS)
35 - 8	Soporte Latonado tipo Compás	180
35 - 9		250
35 - 10		320



CÓDIGO	DESCRIPCIÓN	TAMAÑO (MMS)
35 - 11	Compás con Freno Acabado Latonado o Niquelado	200
35 - 12		250
35 - 13		300

CÓDIGO	DESCRIPCIÓN	MEDIDAS (MMS)
79 -334 C-2702-350SV25	División de Acéro para Cajones, Gris Epóxico. 65 Mms de Altura	270 x 460
79 -335 C-2702-400SV25		320 x 460
79 -336 C-2702-450SV25		370 x 460
79 -337 C-2702-500SV25		420 x 460

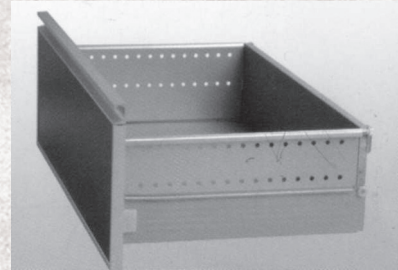
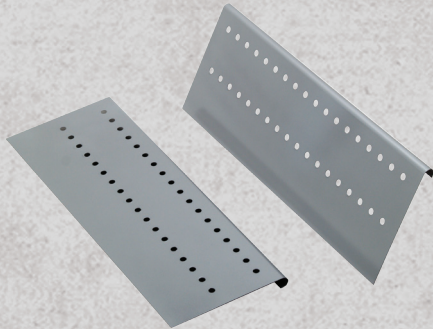


CÓDIGO	DESCRIPCIÓN	MEDIDAS (MMS)
79 -339 C-2704-084NA21	Organizador de Cubiertos. 59 Mms de Altura	84 x 84
79 -340 C-2704-168NA21		165 x 84
79 -341 C-2704-233NA21		223 x 84
79 -342 C-2704-252NA21		252 x 84
79 -343 C-2704-273NA21		273 x 84



EQUIPAMIENTO PARA COCINAS

CÓDIGO	DESCRIPCIÓN
79 -344 C-2705-20V21	Extensión Lateral para Cajón 480 x 170 Mms. en Acabado Gris Epóxico



CÓDIGO	DESCRIPCIÓN
79 -345 C-2706-20GY25	Extensión Juego Tubo Lateral para Cajón de 500 Mms. de Largo



CÓDIGO	DESCRIPCIÓN
79 -332 E5801.SL29	Soporte para Cocina Barra Angular de 20°

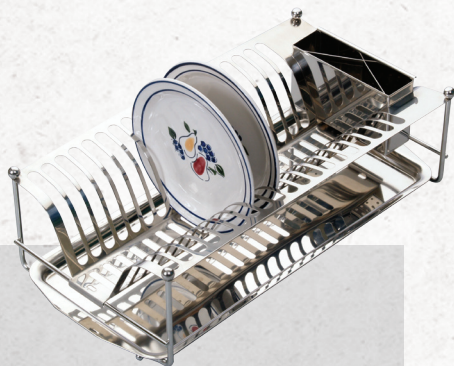
CÓDIGO	DESCRIPCIÓN
79 -333 C2701.GY07	Tapete Antiderrapante para Cubiertos de Cocina





CÓDIGO	DESCRIPCIÓN
79 -169	Porta Cubiertos Blanco 450MM X 56MM.

CÓDIGO	DESCRIPCIÓN
79 -328 E6206 EL 25	Escurreidor de Platos



CÓDIGO	DESCRIPCIÓN
79 -325 E6202 EL 25	Escurreidor de Platos

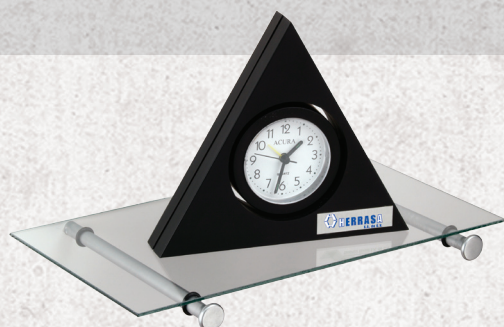
CÓDIGO	DESCRIPCIÓN
79 -326 E6203 EL 25	Escurreidor de Platos



CÓDIGO	DESCRIPCIÓN
79 -327 E6205 EL 25	Escurreidor de Platos

REPISAS

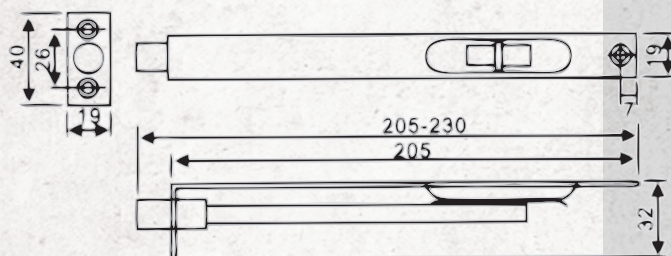
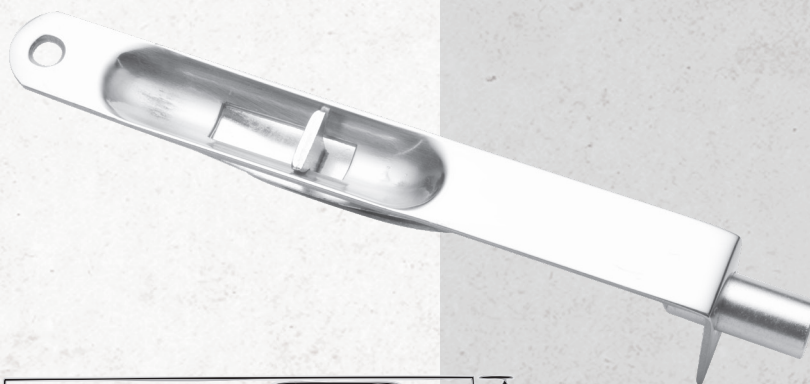
CÓDIGO	DESCRIPCIÓN	ACABADO	MEDIDA (MMS)
79 -385 5650-055 DC 28	Repisa ZAMAC	Cromo Brillante	55
79 -387 5650-055 BK 28		Negro	
79 -386 5650-055 PC 28		Cromo Satin	
79-258 5650 075DC28		Cromo Satinado	75
79-259 5650 075PC28		Cromo Brillante	
79-260 5650 075BK28		Negro	



CÓDIGO	DESCRIPCIÓN
79 -331 5800A-200 DC 29	Soporte Pza.

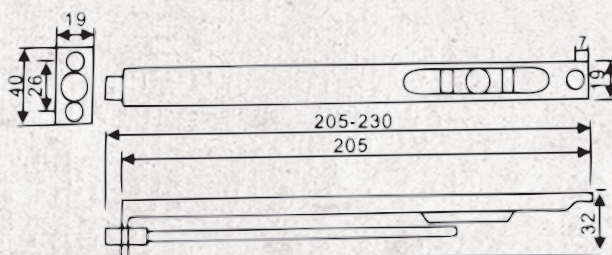
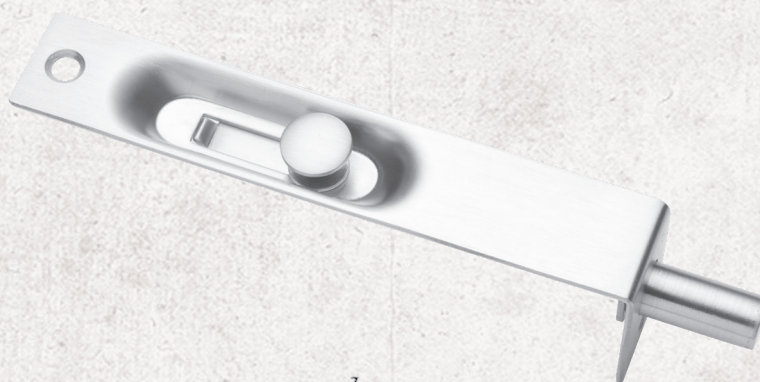


CÓDIGO	DESCRIPCIÓN	ACABADO	MEDIDA (CMS)
80-01 DB001-4	Pasador de Embutir de Acero Inoxidable	SS	10
80-02 DB001-6			15
80-03 DB001-8			20
80-04 DB001-10			25
80-05 DB001-12			30
80-06 DB001-4		Latón Brillante	10
80-07 DB001-6			15
80-08 DB001-8			20
80-09 DB001-10			25
80-10 DB001-12			30
80-77 DB002-4		Latón Antiguo	10
80-78 DB002-6			15
80-79 DB002-8			20
80-80 DB002-10			25
80-81 DB002-12			30

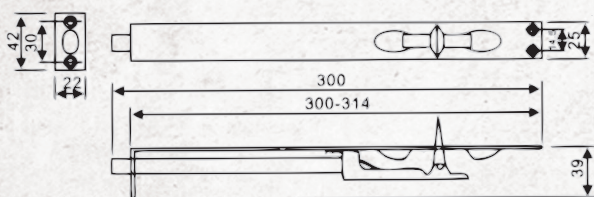
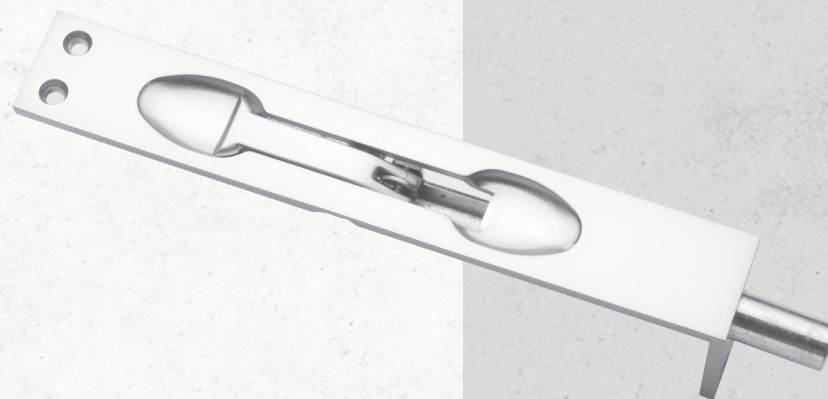


PASADORES DE EMBUTIR

CÓDIGO	DESCRIPCIÓN	ACABADO	MEDIDA (CMS)
80-11 DB002	Pasador de Embutir de Acero Inoxidable	SS	10
80-12 DB002			15
80-13 DB002			20
80-14 DB002			25
80-15 DB002			30
80-16 DB002		Latón Brillante	10
80-17 DB002			15
80-18 DB002			20
80-19 DB002			25
80-20 DB002			30
80-82 DB001-4		Latón Antiguo	10
80-83 DB001-6			15
80-84 DB001-8			20
80-85 DB001-10			25
80-86 DB001-12			30

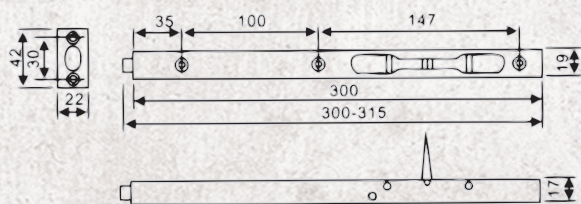
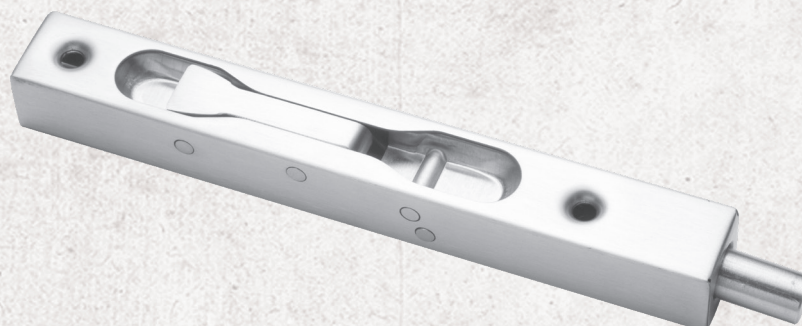


CÓDIGO	DESCRIPCIÓN	ACABADO	MEDIDA (CMS)
80-21 DB003-6	Pasador de Embutir de Acero Inoxidable	SS	15
80-22 DB003-8			20
80-23 DB003-10			25
80-24 DB003-12			30
80-25 DB003-6		Latón Brillante	15
80-26 DB003-8			20
80-27 DB003-10			25
80-28 DB003-12			30
80-87 DB003-6		Latón Antiguo	15
80-88 DB003-8			20
80-89 DB003-10			25
80-90 DB003-12			30



PASADORES DE EMBUTIR

CÓDIGO	DESCRIPCIÓN	ACABADO	MEDIDA (CMS)
80-29 DB004-6	Pasador de Embutir de Acero Inoxidable	SS	15
80-30 DB004-8			20
80-31 DB004-10			25
80-32 DB004-12			30
80-33 DB004-18			46
80-34 DB004-24			60
80-35 DB004-6		Latón Brillante	15
80-36 DB004-8			20
80-37 DB004-10			25
80-38 DB004-12			30
80-39 DB004-18			46
80-40 DB004-24			60
80-87 DB003-6		Latón Antiguo	15
80-88 DB003-8			20
80-89 DB003-10			25
80-90 DB003-12			30
80-95 DB004-18			46
80-96 DB004-24			60



CÓDIGO	DESCRIPCIÓN	ACABADO	LARGO (MMS)
079-0801 K049.PB.28	Gancho Perchero	Latón Brillante	100
079-0802 K049.PC.28		Cromo	
079-0803 K049.SL.28		Cromo Satinado	



CÓDIGO	DESCRIPCIÓN	ACABADO	LARGO (MMS)
079-0804 K054.PB.28	Gancho Perchero	Latón Brillante	90
079-0805 K054.PC.28		Cromo	
079-0806 K054.SL.28		Cromo Satinado	

CÓDIGO	DESCRIPCIÓN	ACABADO	LARGO (MMS)
079-0810 K070.PB.28	Gancho Perchero	Latón Brillante	100
079-0811 K070.PC.28		Cromo	
079-0812 K070.SL.28		Cromo Satinado	



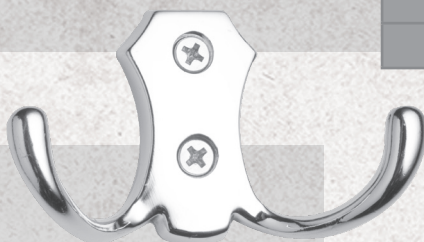
CÓDIGO	DESCRIPCIÓN	ACABADO	LARGO (MMS)
079-807 K064.PB.28	Gancho Perchero	Latón Brillante	135
079-808 K064.PC.28		Cromo	
079-809 K064.SL.28		Cromo Satinado	

PERCHEROS

CÓDIGO	DESCRIPCIÓN	ACABADO	LARGO (MMS)
80-54 HK009	Gancho Perchero	Cromo Brillante	35
80-55 HK009		Latón Brillante	
80 - 610		Cromo Satinado	



CÓDIGO	DESCRIPCIÓN	ACABADO	LARGO (MMS)
80-56 HK011	Gancho Perchero	Cromo Brillante	50
80-57 HK011		Latón Brillante	



CÓDIGO	DESCRIPCIÓN	ACABADO	LARGO (MMS)
79 - 821 K055.CP.28	Gancho Perchero Material ZAMAC	Cromo Brillante	40
79 - 822 K055.BP.28		Latón Brillante	

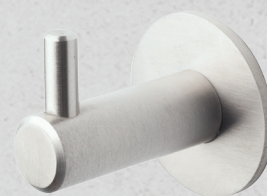
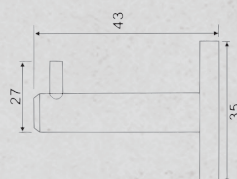


CÓDIGO	DESCRIPCIÓN	ACABADO	LARGO (MMS)
79 - 823 K062.CP.28	Gancho Perchero Material ZAMAC	Cromo Brillante	49
79 - 824 K062.BP.28		Latón Brillante	

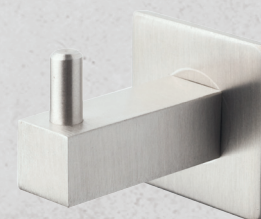
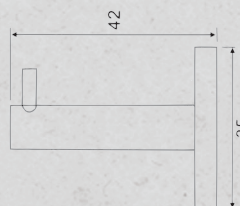




CÓDIGO	DESCRIPCIÓN
080-0050 HK001	Gancho Perchero de Acero Inoxidable



CÓDIGO	DESCRIPCIÓN
080-0051 HK002	Gancho Perchero de Acero Inoxidable



CÓDIGO	DESCRIPCIÓN
079-0813 K251-217.SL.29	Gancho Perchero de Cromo Satinado 217 x 34 x 34 Mms



CÓDIGO	DESCRIPCIÓN
079-0814 K252-246.SL.29	Gancho Perchero de Cromo Satinado 246 x 42 x 40 Mms



PERCHEROS

CÓDIGO	DESCRIPCIÓN
080-0052 HK005	Gancho Perchero de Acero Inoxidable



CÓDIGO	DESCRIPCIÓN
080-0053 HK006	Gancho Perchero de Acero Inoxidable

CÓDIGO	DESCRIPCIÓN
79-817 100326-8	Gancho Perchero Material Fierro Cromado (4)

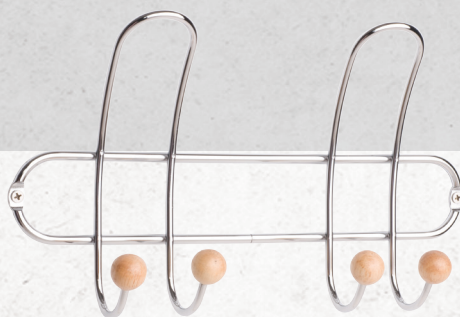


CÓDIGO	DESCRIPCIÓN
79-816 100326-6	Gancho Perchero Material Fierro Cromado (2)



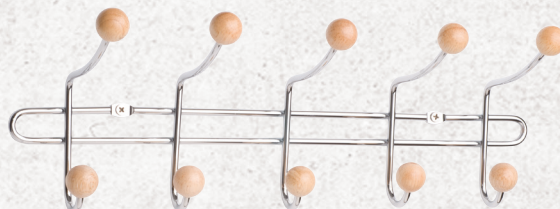
CÓDIGO	DESCRIPCIÓN
79-819 100326-16	Gancho Perchero Material Fierro Cromado (2)

CÓDIGO	DESCRIPCIÓN
79-820 100326-13	Gancho Perchero Material Fierro Cromo (3)



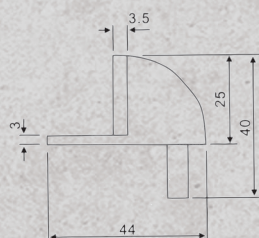
CÓDIGO	DESCRIPCIÓN
79-816 100326-4	Gancho Perchero Material Fierro Cromo (4)

CÓDIGO	DESCRIPCIÓN
79-815 100326-2	Gancho Perchero Material Fierro Cromo (10)

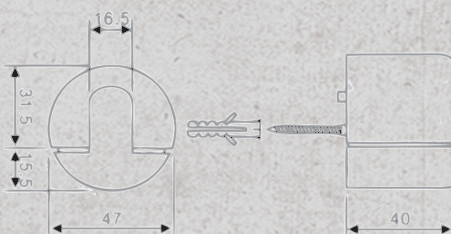


TOPES PARA PUERTAS

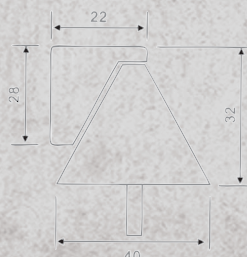
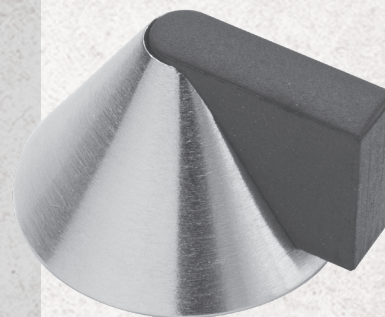
CÓDIGO	DESCRIPCIÓN	ACABADO
079-0758 8445A.SN.26	Tope Media Luna	Niquel Satinado
079-0759 8445A.PC.26		Cromo Brillante
079-0760 8445A.PB.26		Latón Brillante
079-0761 8445A.AB.26		Latón Antiguo



CÓDIGO	DESCRIPCIÓN	ACABADO
080-0048 DS029	Tope de Piso	Niquel Satinado
080-0049 DS029		Latón Brillante

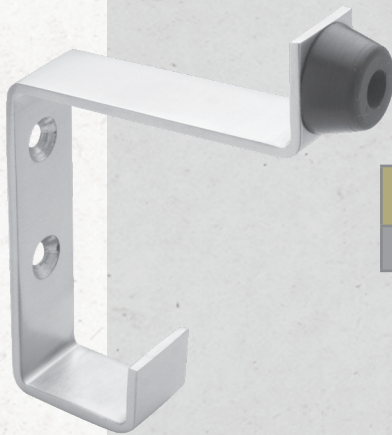
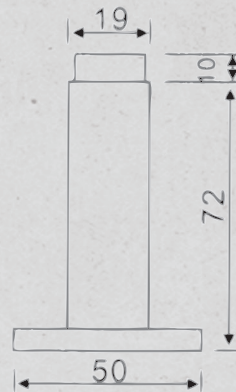


CÓDIGO	DESCRIPCIÓN	ACABADO
080-0041 DS005	Tope de Piso	Niquel Satinado
080-0042 DS005		Latón Brillante

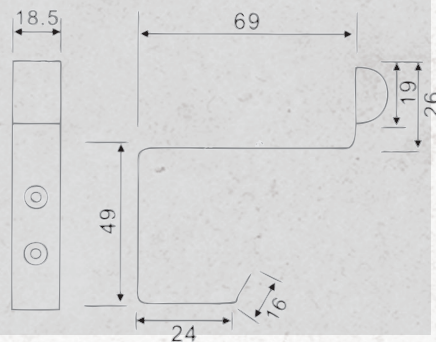




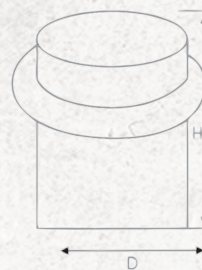
CÓDIGO	DESCRIPCIÓN
080-0043 DS011	Tope de Pared de Acero Inoxidable



CÓDIGO	DESCRIPCIÓN
080-0044 DS014	Tope de Pared de Acero Inoxidable



CÓDIGO	DESCRIPCIÓN
080-0047 DS026	Tope de Piso de Acero Inoxidable



TOPES PARA PUERTAS

CÓDIGO	DESCRIPCIÓN	MEDIDAS (MMS)
80 - 45	Tope de piso Acabado Niquel Satín	24 D x 50 A
80 - 46	Tope de piso Acabado Latón Brillante	



CÓDIGO	DESCRIPCIÓN	MEDIDAS (MMS)
80 - 71	Tope de piso Material Acero Inoxidable SSS	30 D x 22 A



CÓDIGO	DESCRIPCIÓN	MEDIDAS (MMS)
80 - 70	Tope de piso Material Acero Inoxidable SSS	35 D x 40 A



CÓDIGO	DESCRIPCIÓN	MEDIDAS (MMS)
80 - 72	Tope de piso Material Acero Inoxidable SSS	40 D x 39 A

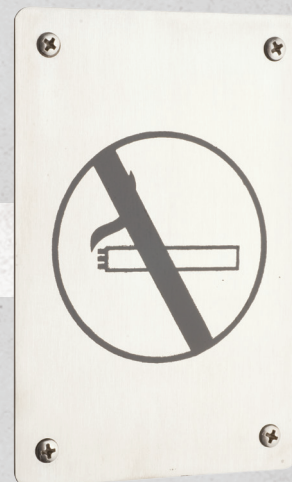


CÓDIGO	DESCRIPCIÓN	MEDIDAS (MMS)
080-0058 SP001	Señalamiento Baño Hombres de Acero Inoxidable (placa)	100 x 100 x 15



CÓDIGO	DESCRIPCIÓN	MEDIDAS (MMS)
080-0059 SP002	Señalamiento Baño Mujeres de Acero Inoxidable (placa)	100 x 100 x 15

CÓDIGO	DESCRIPCIÓN	MEDIDAS (MMS)
080-0060 SP008	Señalamiento de NO Fumar de Acero Inoxidable (placa)	100 x 100 x 15



CÓDIGO	DESCRIPCIÓN	MEDIDAS (MMS)
079-0728 C3817.WT.25	Numeros	
C4121-100-0.NA.29	Acero inoxidable	100
C4121-156-0.NA.29	Acero inoxidable	156